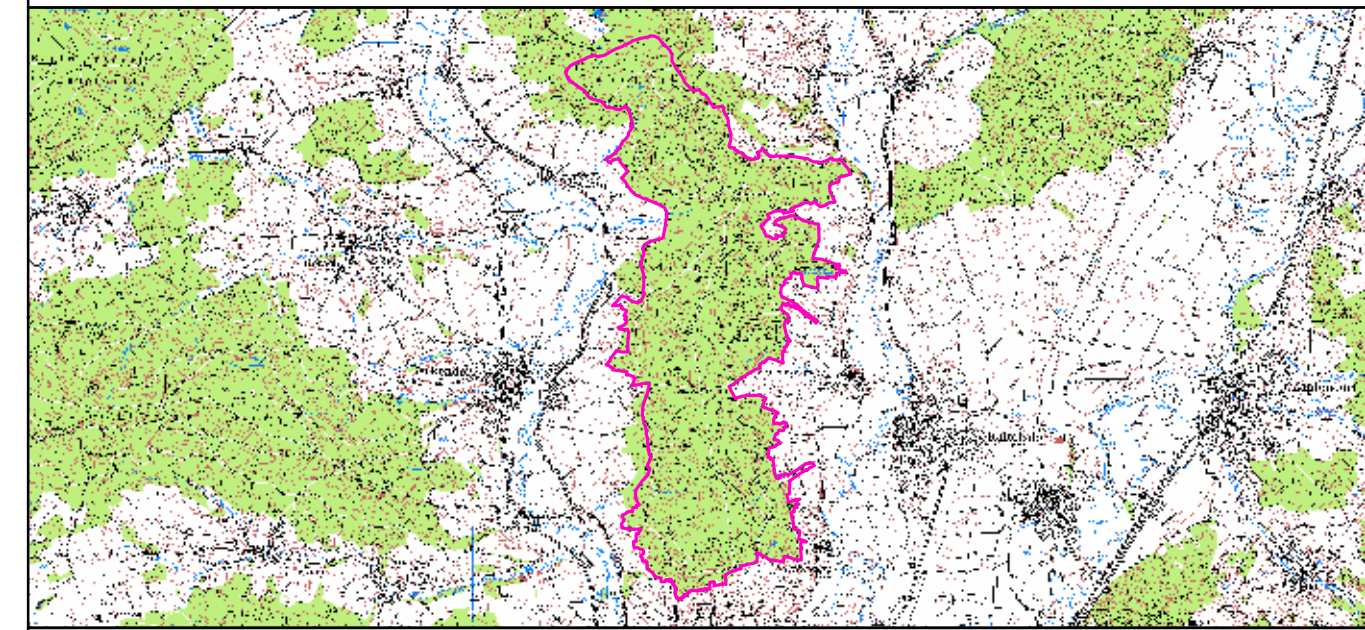


- ▭ FFH-Gebietsgrenze
- Arten (Anhang II FFH-RL)**
- 1381, Grünes Besenmoos, *Dicranum viride* (B)
 - ! Trägerstruktur
 - (alter Nachweis
 - Wuchsort rezenter Nachweis
 - Wuchsort alter Nachweis
- 1323, Bechsteinfledermaus, *Myotis bechsteini* (B)
 - Quartierhabitat
 - Jagdhabitat
- Zusatzinformationen zum Quartierhabitat der Bechsteinfledermaus**
- ökologisch wertvoller Bereich



Managementplanung
FFH-Gebiet 5931-371
Daschendorfer Forst



Karte 2.2 Bestand und Bewertung - Arten (Anhang II FFH-RL)

Blatt: 2 von 2	Kartenfertigung: 14.10.2009
--------------------------	---------------------------------------

Bearbeiter:
 Amt für Ernährung, Landwirtschaft und Forsten Bamberg
 Bayerische Landesanstalt für Wald und Forstwirtschaft
 Regierung von Oberfranken



Originalmaßstab: 1:6.000
 Geobasisdaten: Bayerische Vermessungsverwaltung (www.geodaten.bayern.de)
 Fachdaten: Bayerische Forstverwaltung (www.forst.bayern.de)
 Bayerisches Landesamt für Umwelt (www.lfu.bayern.de)

0 60 120 180 240 Meter