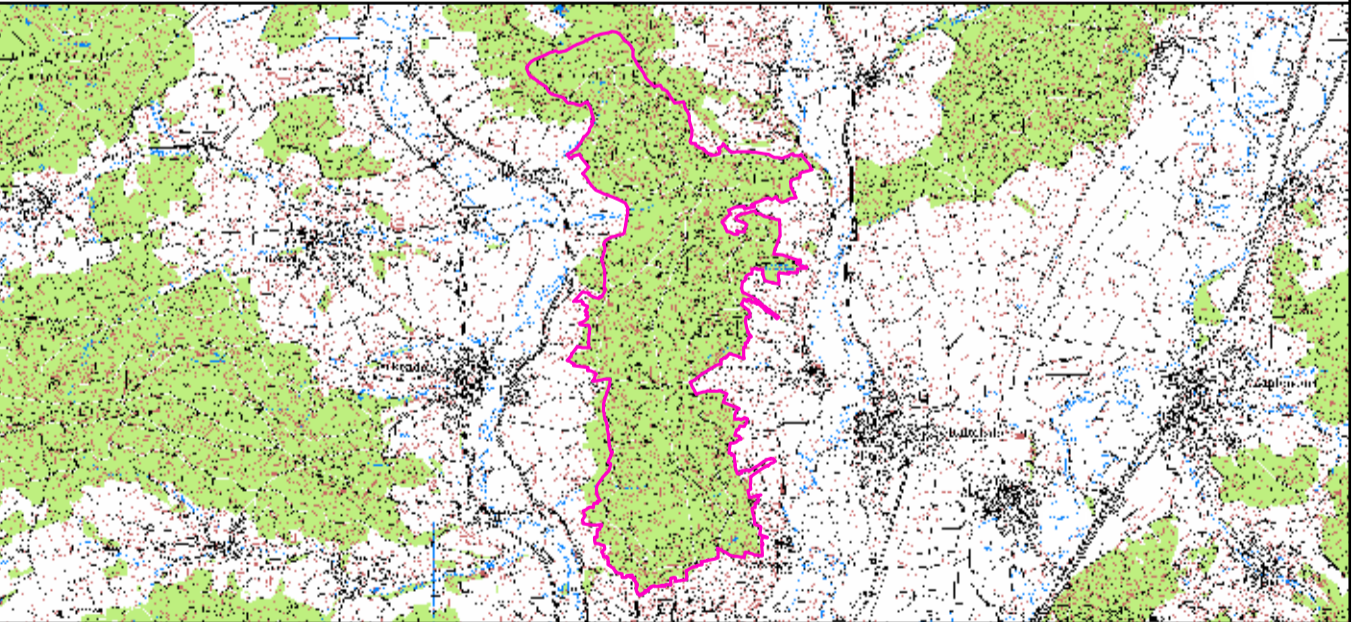


- FFH-Gebietsgrenze
- Arten (Anhang II FFH-RL)**
- 1381, Grünes Besenmoos, *Dicranum viride* (B)
- ! Trägerstruktur
- (alter Nachweis
- Wuchsort rezenter Nachweis
- Wuchsort alter Nachweis
- 1323, Bechsteinfledermaus, *Myotis bechsteini* (B)
- Quartierhabitat
- Jagdhabitat
- Zusatzinformationen zum Quartierhabitat der Bechsteinfledermaus**
- ökologisch wertvoller Bereich



Managementplanung
FFH-Gebiet 5931-371
Daschendorfer Forst



Karte 2.2 Bestand und Bewertung - Arten (Anhang II FFH-RL)

Blatt: 1 von 2	Kartenfertigung: 14.10.2009
Bearbeiter: Amt für Ernährung, Landwirtschaft und Forsten Bamberg Bayerische Landesanstalt für Wald und Forstwirtschaft Regierung von Oberfranken	

