

FFH-Gebietsgrenze 5930-371 "Ehemaliger Standortübungsplatz Ebern und Umgebung"
(Feinabgrenzung auf der Basis 1:5000 nach BayNat2000V)

Flurstücke / Verkehrswege

Arten (Anhang II FFH-RL, im Standarddatenbogen genannt)

1059, Heller Wiesenknopf-Ameisenbläuling, (*Maculinea [Phengaris] teleius*) (C)

Habitat
Potentielles Habitat

1061, Dunkler Wiesenknopf-Ameisenbläuling, (*Maculinea [Phengaris] nausithous*) (B - C)

Habitat
Potentielles Habitat

1193, Gelbbauchunke, (*Bombina variegata*) (C)

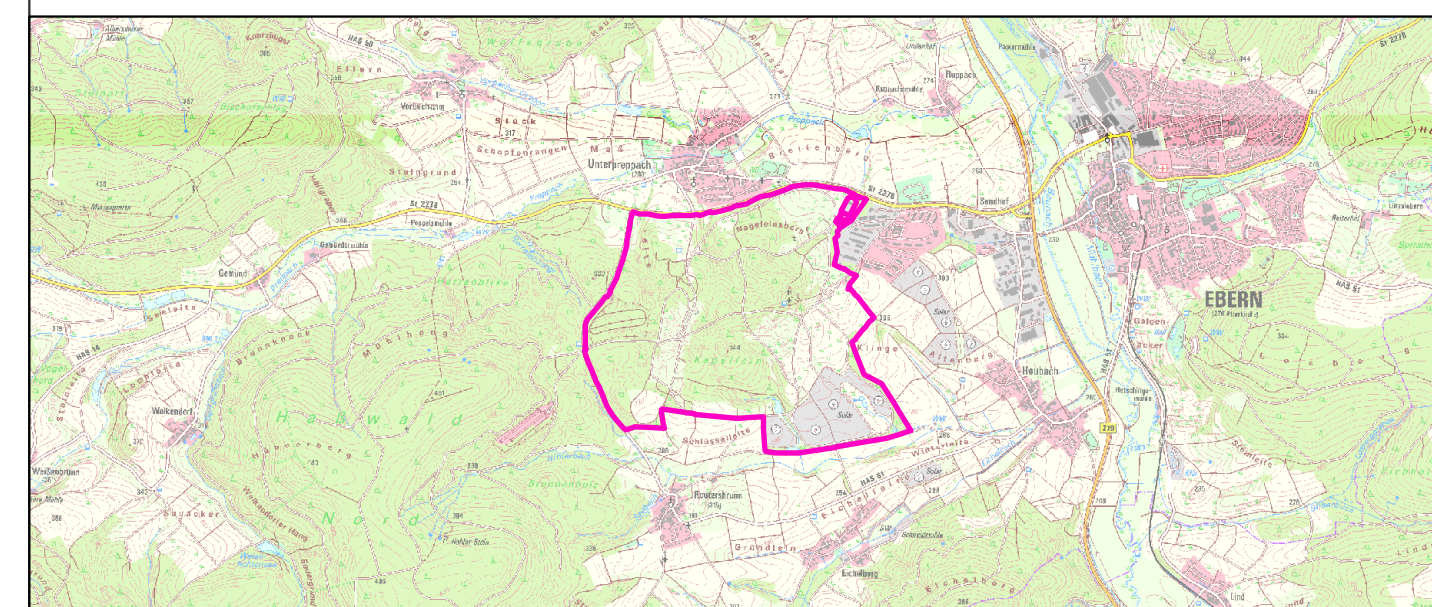
Habitat

Die Bewertung von Offenlandarten erfolgt sowohl pro Teilpopulation als auch gebietsbezogen.
Die gebietsbezogene Bewertung der Anhang II-Arten wird in Klammern in der Legende angegeben.
Eine Bewertung für die nicht im Standarddatenbogen genannten Schutzgüter erfolgt nicht.

Die Beschriftung der Habitate zeigt die im Text genannte Teilbestandsnummer an.
Die Beschriftung der Habitate von Offenlandarten enthält:
- Laufende Nummer der Probestfläche
- Bewertung des Erhaltungszustands auf der jeweiligen Probestfläche (entfällt bei potentiellen Habitatflächen)

Folgende Erhaltungszustände sind möglich:

A = sehr gut
B = gut
C = mittel bis schlecht



Managementplanung
FFH-Gebiet 5930-371
"Ehemaliger Standortübungsplatz Ebern und Umgebung"



Karte 2.2: Bestand und Bewertung - Arten (Anhang II FFH-RL)

Blatt: 1 von 1

Kartenfertigung: 11.02.2021

Bearbeitung:
Regierung von Unterfranken
Peterplatz 9, 97070 Würzburg

Planungsbüro:
IVL - H. Schott und Partner, Landschaftsökologen
Georg-Eger-Straße 1b, 91334 Hemhofen

Amt für Ernährung, Landwirtschaft und Forsten Kitzingen-Würzburg
Bayerische Landesanstalt für Wald und Forstwirtschaft



Originalmaßstab: 1:5.000

Geobasisdaten:
Bayerische Vermessungsverwaltung (www.geodaten.bayern.de)
Bundesamt für Kartografie und Geodäsie, 2005

Fachdaten:
Bayerisches Landesamt für Umwelt (www.lfu.bayern.de)
Bayerische Forstverwaltung (www.forst.bayern.de)

