

FFH-Gebietsgrenze 5929-372 "Mainau zwischen Eltmann und Haßfurt" (Feinabgrenzung auf Basis 1:5000 nach BayNat2000V)  
 Flurstücke / Verkehrswege

- FFH-Lebensraumtypen (im Standarddatenbogen genannt)**
- 3150, Nährstoffreiche Stillgewässer
  - 3270, Flüsse mit Schlammabänken mit Pioniervegetation
  - 6120\*, Blauschillergrasrasen
  - 6210, Kalkmagerrasen
  - 6510, Magere Flachland-Mähwiesen
  - 7220\*, Kalktuffquellen
  - 9130, Waldmeister-Buchenwälder (B)
  - 9170, Labkraut-Eichen-Hainbuchenwälder (B)
  - 91E1\*, Silberweiden-Weichholzaue (Salicion) (B+)
  - 91E2\*, Erlen- und Erlen-Eschenwälder (Alnion) (B+)

- FFH-Lebensraumtypen (nicht im Standarddatenbogen genannt)**
- 3140, Stillgewässer mit Armeleuchteralgen
  - 3260, Fließgewässer mit flutender Wasservegetation

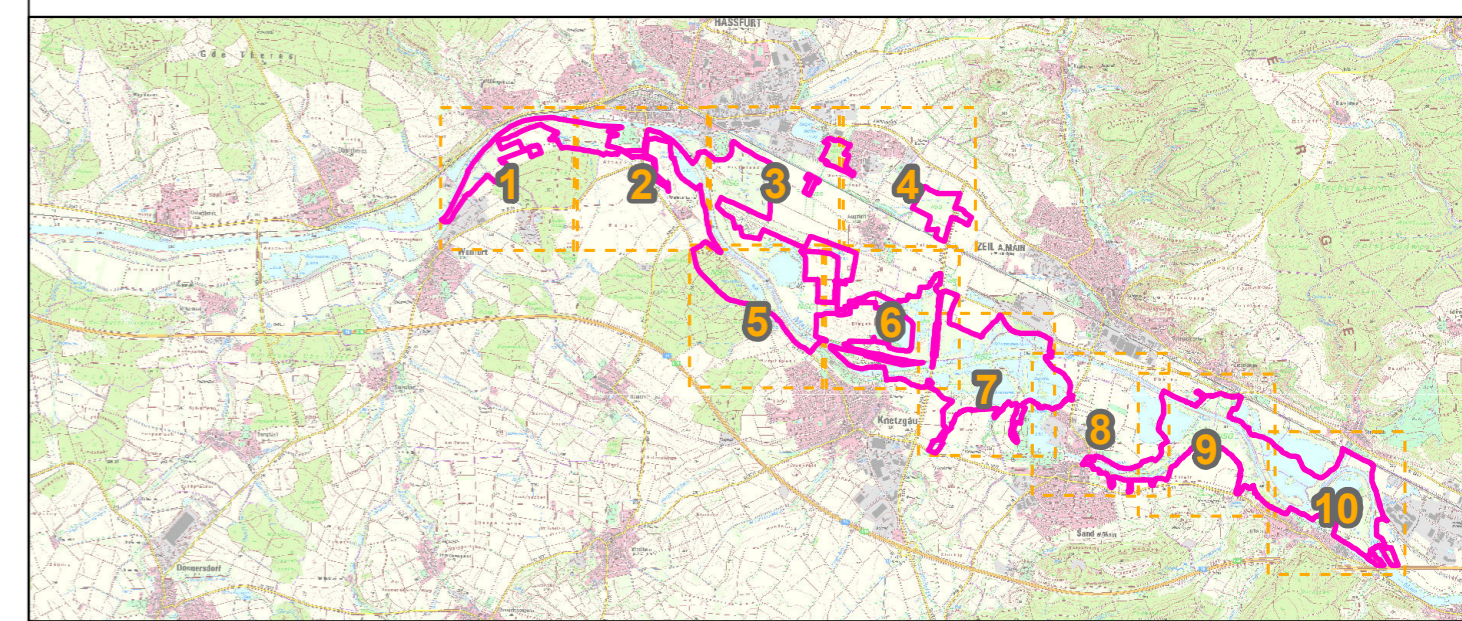
**Sonstige Flächendaten**

- LRT-Flächenanteil 1-9%
- LRT-Flächenanteil 10-49%
- LRT-Flächenanteil 50-79%
- LRT-Flächenanteil 80-100%
- Flächen mit gesetzlich geschützten Biotopen nach § 30 BNatSchG i.V.m. Art. 23 BayNatSchG (Offenland) - soweit nicht gleichzeitig LRT

Die Abgrenzung der Waldflächen erfolgte nach den Vorgaben für die FFH-Kartierung, sie entspricht nicht zwingend den walddesetzlichen Vorgaben.  
 Die Beschriftung der Offenlandflächen erfolgt einzelflächenweise und enthält die flächenbezogene Bewertung des Lebensraumtyps.  
 Die Bewertung der Wald-Lebensraumtypen erfolgt jeweils für die gesamte Lebensraumtypenfläche im Gebiet. Die Gesamtbewertung der Wald Lebensraumtypen ist in Klammern hinter der entsprechenden Schutzgutbezeichnung in der Legende genannt. Eine Bewertung für die nicht im Standarddatenbogen genannten Schutzgüter in der Zuständigkeit der Forstverwaltung erfolgt nicht.  
 Prioritäre (vom Verschwinden bedrohte) Lebensraumtypen werden mit \* gekennzeichnet.

**Bewertung des Erhaltungszustands:**

- A = hervorragend
- B = gut
- C = mittel bis schlecht



**Managementplanung**  
**FFH-Gebiet 5929-372**  
**"Mainau zwischen Eltmann und Haßfurt"**



**Karte 2.1: Bestand und Bewertung - Lebensraumtypen (Anhang I FFH-RL)**

Blatt: 8 von 10 Kartenfertigung: 07.03.2022

**Bearbeitung:**  
 Regierung von Unterfranken  
 Peterplatz 9, 97070 Würzburg  
  
 Planungsbüro:  
 IVL - H. Schott und Partner, Landschaftsökologen  
 Georg-Eger-Straße 1b, 91334 Hemhofen  
  
 Amt für Ernährung, Landwirtschaft und Forsten Kitzingen-Würzburg  
 Bayerische Landesanstalt für Wald und Forstwirtschaft



**Originalmaßstab:** 1:5.000 **Geobasisdaten:**  
 Bayerische Vermessungsverwaltung (www.geodaten.bayern.de)  
 Bundesamt für Kartografie und Geodäsie, 2005  
  
**Fachdaten:**  
 Bayerisches Landesamt für Umwelt (www.lfu.bayern.de)  
 Bayerische Forstverwaltung (www.forst.bayern.de)

