

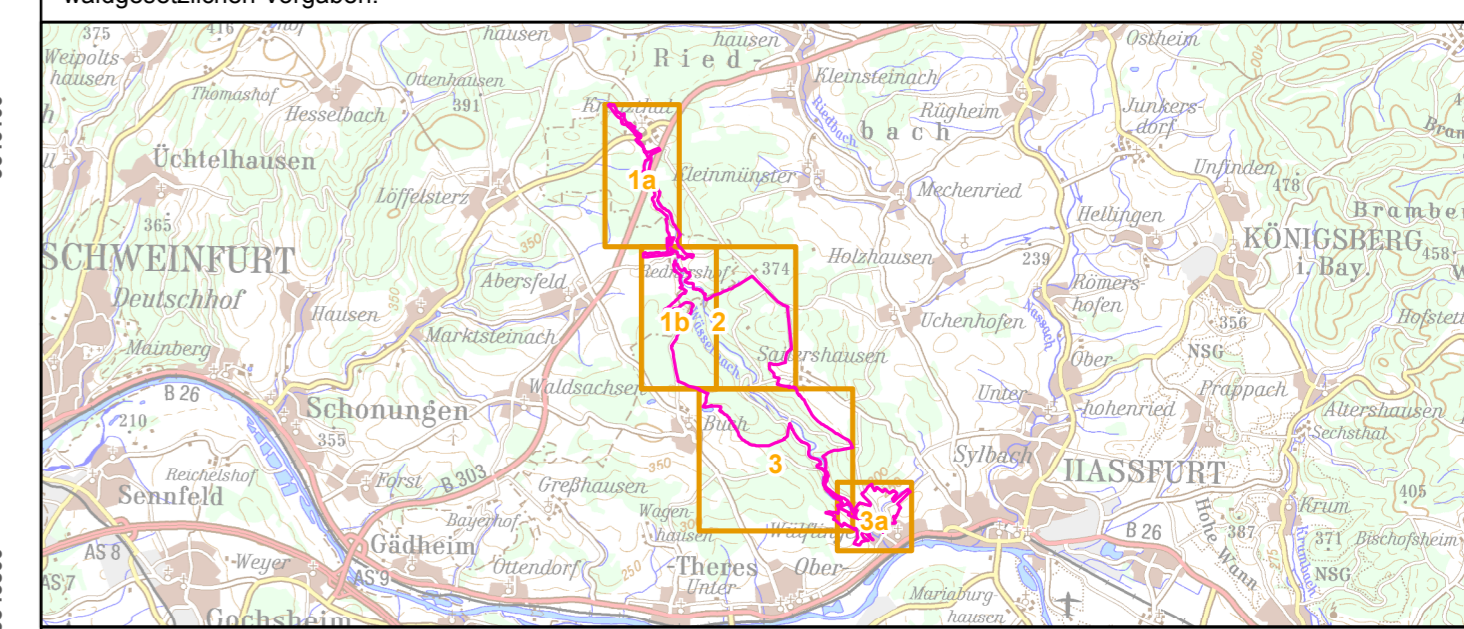


- FFH-Gebietsgrenze (BayNat2000-Verordnung 2016)
- Arten (Anhang II FFH-RL, im Standarddatenbogen genannt)**
- 1093* Steinrebs, Austropotamobius torrentium (C), gesamtes Fließgewässer, nicht dargestellt
- 1163 Mühlkoppe, Cottus gobio (C), gesamtes Fließgewässer, nicht dargestellt
- 1323 Bechsteinfledermaus, Myotis bechsteinii (C)
- Quartierhabitat
- Jagdhabitat
- ▲ Artnachweis Kastengruppe

Die Beschriftung der Offenlandflächen erfolgt in der Regel einzelflächenweise und enthält eine gebiets eindeutige Nummer, die flächenbezogene Bewertung des (Haupt-)Lebensraumtyps, ggf. ein Komplexkennzeichen (K) und ggf. ein Sternchen (*) bei prioritären Lebensraumtypen. Die Bewertung der Arten wird in Klammern in der Legende angegeben. Die Gesamtbewertung der Wald-Lebensraumtypen und der durch die Forstverwaltung bearbeiteten Arten ist in Klammern hinter der entsprechenden Schutzgutbezeichnung in der Legende genannt. Arten, die nicht im Standarddatenbogen aufgeführt sind, sind in der Regel nicht flächig erfasst worden. Eine Bewertung für die nicht im Standarddatenbogen genannten Schutzgüter in der Zuständigkeit der Forstverwaltung ist nicht vorgesehen.

Kurzdefinition der Erhaltungszustände sind A = sehr gut, B = gut und C = mittel bis schlecht. Sternchen (*) = prioritär (vom Verschwinden bedrohte Lebensraumtypen und Arten)

Die Abgrenzung der Waldflächen erfolgte nach den Vorgaben für die FFH-Kartierung, sie entspricht nicht zwingend den waldgesetzlichen Vorgaben.



Managementplanung
FFH-Gebiet 5928-371 Wässernachtal



Karte 2.2 Bestand und Bewertung - Arten (Anhang II FFH-RL) **Behörde**

Blatt: 3 von 3	Kartenfertigung: 12.09.2017
--------------------------	---------------------------------------

Bearbeitung:
 Amt für Ernährung, Landwirtschaft und Forsten Würzburg
 Bayerische Landesanstalt für Wald und Forstwirtschaft
 Regierung von Unterfranken

Bayerische Forstverwaltung
 Büro für Naturschutz und Landschaftsökologie Dr. Markus und Adelheid Burghardt

Originalmaßstab: 1:5.000

Geobasisdaten:
 Bayerische Vermessungsverwaltung (www.geodaten.bayern.de)
 Fachdaten:
 Bayerische Forstverwaltung (www.forst.bayern.de)
 Bayerisches Landesamt für Umwelt (www.lfu.bayern.de)

0 50 100 150 200 Meter

3a

3