



Vogelschutzgebietsgrenze
 BaySF-Forstbetriebsfläche

Arten (Anhang I VS-RL, im Standarddatenbogen genannt)

A238, Mittelspecht, Dendrocopos medius (A)

Revier
 Einzelnachweis
 Revier

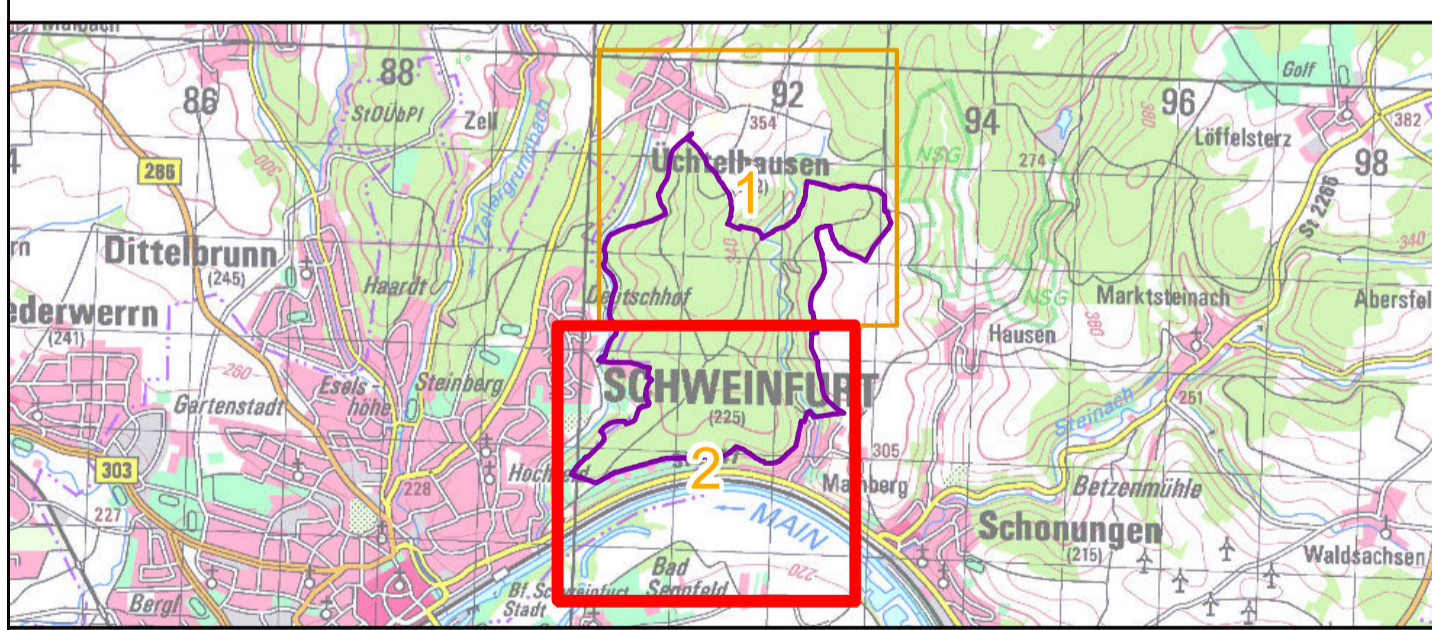
Arten (Artikel 4 Abs. 2 VS-RL, im Standarddatenbogen genannt)

A274, Gartenrotschwanz, Phoenicurus phoenicurus (C)

Revier

Habitatflächen Vogelarten

A238, Mittelspecht, Dendrocopos medius, Potenzielles Habitat
 A274, Gartenrotschwanz, Phoenicurus phoenicurus, Nahrungshabitat
 A274, Gartenrotschwanz, Phoenicurus phoenicurus, Potenzielles Habitat
 A321, Halsbandschnäpper, Ficedula albicollis, Potenzielles Habitat



Managementplanung
Vogelschutzgebiet 5927-471
Dianenslust

Karte 2 Bestand und Bewertung - Vogelarten (Anh. I bzw. Art. 4 Abs. 2 VS-RL) Behörde

Blatt: 2 von 2	Kartenfertigung: 25.10.2016
--------------------------	---------------------------------------

Bearbeitung:

Amt für Ernährung, Landwirtschaft und Forsten Würzburg
 Bayerische Landesanstalt für Wald und Forstwirtschaft
 Regierung von Unterfranken

Planungsbüro: Christian Fischer, Großheirath

Originalmaßstab: 1:5.000

Geobasisdaten: Bayerische Vermessungsverwaltung (www.geodaten.bayern.de)
 Fachdaten: Bayerische Forstverwaltung (www.forst.bayern.de)
 Bayerisches Landesamt für Umwelt (www.lfu.bayern.de)

0 50 100 150 200 Meter