

Vogelschutzgebietsgrenze

BaySF-Forstbetriebsfläche

Arten (Anhang I VS-RL, im Standarddatenbogen genannt)

A238, Mittelspecht, Dendrocopos medius (A)

■ Revier

A321, Halsbandschnäpper, Ficedula albicollis (B)

▲ Einzelnachweis

■ Revier

Arten (Artikel 4 Abs. 2 VS-RL, im Standarddatenbogen genannt)

A274, Gartenrotschwanz, Phoenicurus phoenicurus (C)

■ Revier

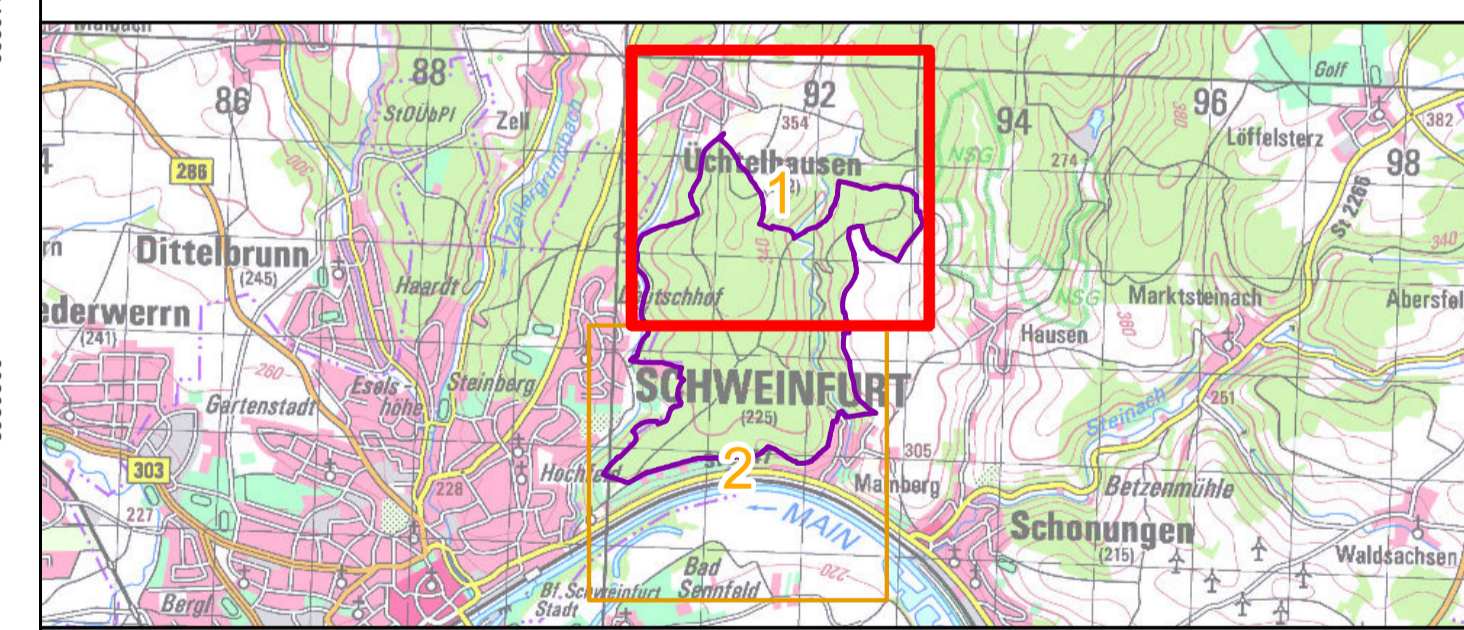
Habitatflächen Vogelarten

▨ A238, Mittelspecht, Dendrocopos medius, Potenzielles Habitat

▨ A274, Gartenrotschwanz, Phoenicurus phoenicurus, Nahrungshabitat

▨ A274, Gartenrotschwanz, Phoenicurus phoenicurus, Potenzielles Habitat

■ A321, Halsbandschnäpper, Ficedula albicollis, Potenzielles Habitat



Managementplanung
Vogelschutzgebiet 5927-471
Dianenslust

Karte 2 Bestand und Bewertung - Vogelarten (Anh. I bzw. Art. 4 Abs. 2 VS-RL) Behörde

Blatt: 1 von 2
Kartenfertigung: 25.10.2016

Bearbeitung:
 Amt für Ernährung, Landwirtschaft und Forsten Würzburg
 Bayerische Landesanstalt für Wald und Forstwirtschaft
 Regierung von Unterfranken

Planungsbüro: Christian Fischer, Großheirath

Originalmaßstab: 1:5.000

Geobasisdaten: Bayerische Vermessungsverwaltung (www.geodaten.bayern.de)
 Fachdaten: Bayerische Forstverwaltung (www.forst.bayern.de)
 Bayerisches Landesamt für Umwelt (www.lfu.bayern.de)

0 50 100 150 200 Meter

N

BAYERISCHE FORSTVERWALTUNG