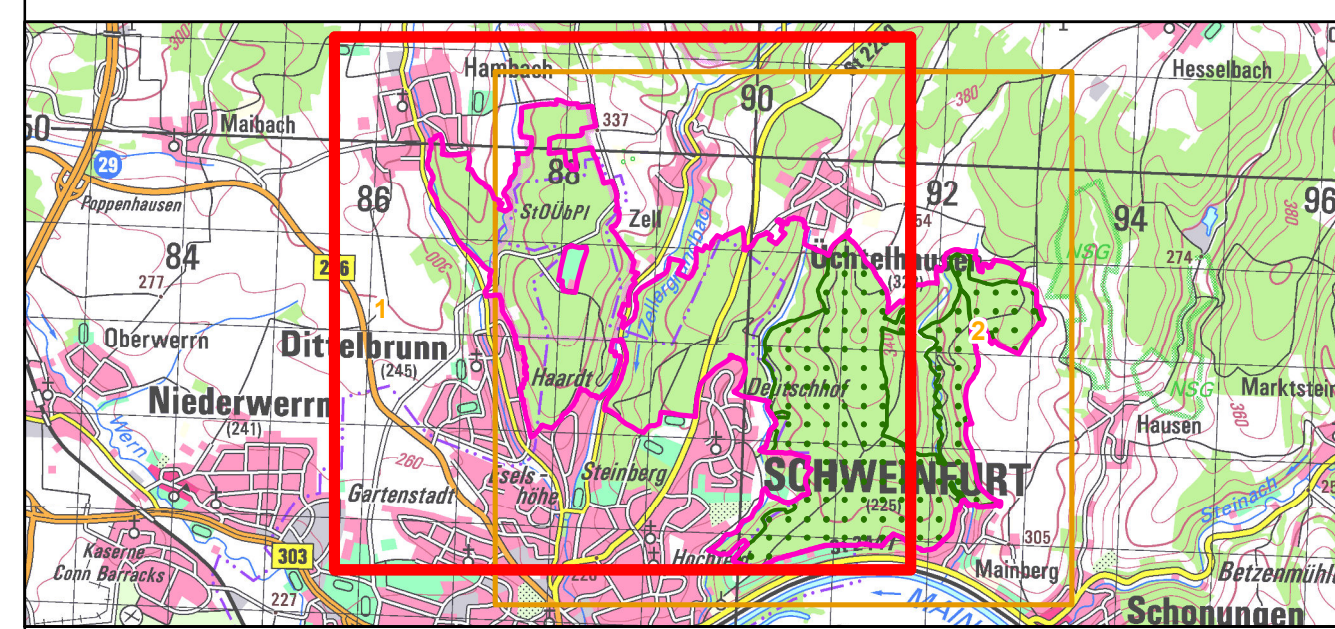


- FFH-Gebietsgrenze (Feinabgrenzung auf Basis 1:5000)
- Staatswald
- Maßnahmen Wald**
- 100 Fortführung der naturnahen Behandlung (siehe Text)
- 122 Totholzanteil erhöhen
- Maßnahmen Arten**
- 1323, Bechsteinfledermaus, Myotis bechsteinii**
- 100 Fortführung der naturnahen Behandlung (siehe Text)
- 814 Habitatbäume erhalten, Höhlenbäume
- 1166, Kammmolch, Triturus cristatus**
- ▲ 802 Laichgewässer anlegen, ursprüngliches Gewässer wiederherstellen
- ▼ 810 beschattende Ufergehölze entnehmen, am neu angelegten Gewässer
- 813 Geeignete Flächen oder Einzelbäume als Habitate erhalten oder vorbereiten, laubholz- und strukturreicher Lebensraum



Managementplanung
FFH-Gebiet 5927-372
Forst Dianenslust und Stadtwald Schweinfurt

NATURA 200

Karte 3 Maßnahmen **Behörde**

Blatt: Blatt 1 von 2	Kartenfertigung: 07.11.2016
--------------------------------	---------------------------------------

Bearbeitung:

Amt für Ernährung, Landwirtschaft und Forsten Würzburg
 Bayerische Landesanstalt für Wald und Forstwirtschaft
 Regierung von Würzburg

BAYERISCHE FORSTVERWALTUNG

Originalmaßstab: 1:10.000

Geobasisdaten:
 Bayerische Vermessungsverwaltung (www.geodaten.bayern.de)
 Fachdaten:
 Bayerische Forstverwaltung (www.forst.bayern.de)
 Bayerisches Landesamt für Umwelt (www.lfu.bayern.de)

0 100 200 300 400 Meter