

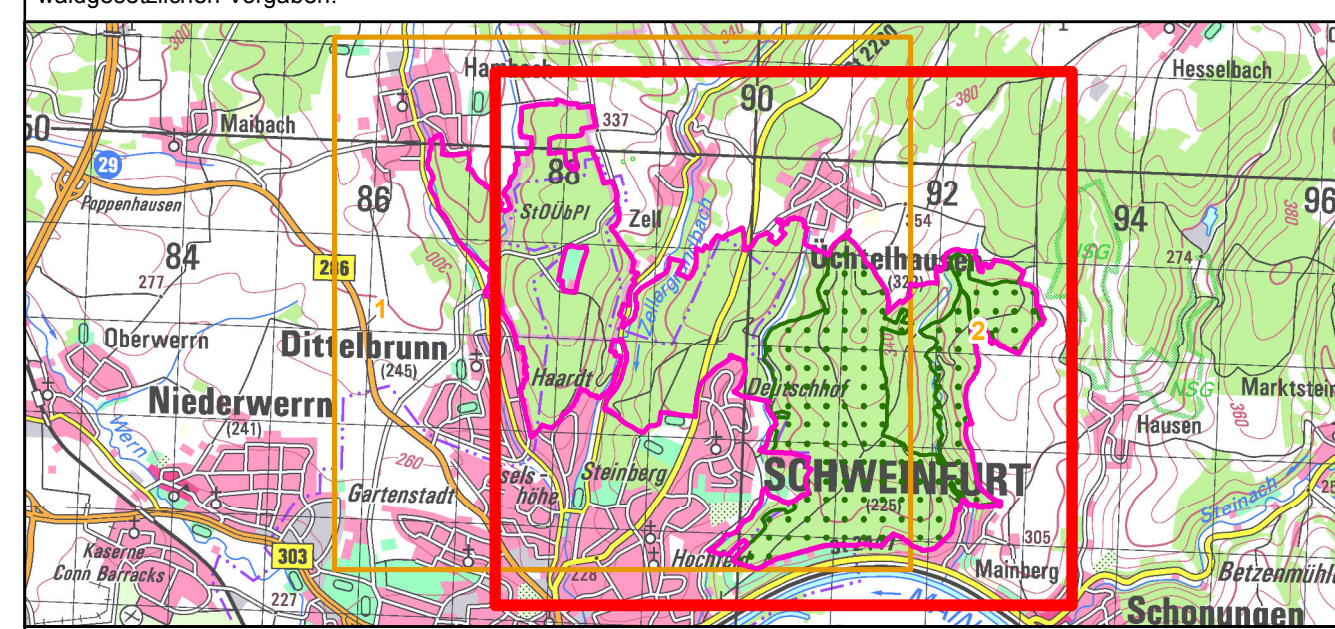
- FFH-Gebietsgrenze (Feinabgrenzung auf Basis 1:5000)
- Staatswald
- Lebensraumtypen (im Standarddatenbogen genannt)**
- 9130, Waldmeister-Buchenwälder (B+)
- 9170, Labkraut-Eichen-Hainbuchenwälder (B+)
- Lebensraumtypen (nicht im Standarddatenbogen genannt)**
- 91E0\*, Weichholzauwälder mit Erle, Esche und Weide
- Arten (Anhang II FFH-RL, im Standarddatenbogen genannt)**
- 1166, Kammmolch, Triturus cristatus (verschollen, C)**
- ▼ Alter Nachweis
- ▲ Potenzielles Laichgewässer ohne Artnachweis
- ▼ Alter Nachweis außerhalb des FFH Gebiets
- ▲ Potenzielles Laichgewässer ohne Artnachweis außerhalb des FFH Gebiets
- Komplexgewässer außerhalb des Gebiets
- 1323, Bechsteinfledermaus, Myotis bechsteinii (B)**
- Jagdhabitat
- Quartierhabitat
- ▲ Artnachweis Kastengruppe (Jahr 2009)
- Arten (Anhang II FFH-RL, nicht im Standarddatenbogen genannt)**
- 1324, Großes Mausohr, Myotis myotis**
- ▲ Artnachweis Kastengruppe (Jahr 2014)

Die Beschriftung der Offenlandflächen erfolgt in der Regel einzelflächenweise und enthält eine gebietseindeutige Nummer, die flächenbezogene Bewertung des (Haupt-)Lebensraumtyps, ggf. ein Komplexkennzeichen (K) und ggf. ein Sternchen (\*) bei prioritären Lebensraumtypen. Die Bewertung der Arten wird in Klammern in der Legende angegeben. Die Gesamtbewertung der Wald-Lebensraumtypen und der durch die Forstverwaltung bearbeiteten Arten ist in Klammern hinter der entsprechenden Schutzgutbezeichnung in der Legende genannt. Arten, die nicht im Standarddatenbogen aufgeführt sind, sind in der Regel nicht flächig erfasst worden.

Eine Bewertung für die nicht im Standarddatenbogen genannten Schutzgüter in der Zuständigkeit der Forstverwaltung ist nicht vorgesehen.

Kurzdefinition der Erhaltungszustände sind A = sehr gut, B = gut und C = mittel bis schlecht. Sternchen (\*) = prioritär (vom Verschwinden bedrohte Lebensraumtypen und Arten)

Die Abgrenzung der Waldflächen erfolgte nach den Vorgaben für die FFH-Kartierung, sie entspricht nicht zwingend den walddesiglichen Vorgaben.



**Managementplanung**  
**FFH-Gebiet 5927-372**  
**Forst Dianenslust und Stadtwald Schweinfurt**

**NATURA 2000**

---

**Karte 2 Bestand und Bewertung - Lebensraumtypen und Arten** **Behörde**

---

<b>Blatt:</b> Blatt 2 von 2	<b>Kartenfertigung:</b> 07.11.2016
--------------------------------	---------------------------------------

---

**Bearbeitung:**

Amt für Ernährung, Landwirtschaft und Forsten Würzburg  
 Bayerische Landesanstalt für Wald und Forstwirtschaft  
 Regierung von Würzburg

**BAYERISCHE FORSTVERWALTUNG**

---

Originalmaßstab: 1:10.000

Geobasisdaten:  
 Bayerische Vermessungsverwaltung (www.geodaten.bayern.de)  
 Fachdaten:  
 Bayerische Forstverwaltung (www.forst.bayern.de)  
 Bayerisches Landesamt für Umwelt (www.lfu.bayern.de)

0 100 200 300 400 Meter