

# Maßnahmen-, Pflege- und Entwicklungsplan (MPE-Plan)

## FÜR DEN TRUPPENÜBUNGSPLATZ Hammelburg

- Karte der Pflegemaßnahmen -  
Pflegeraum 11 - Fichtenrain Ölgrund Katerschlag

### Legende

Pflegeraum

### Führende Erhaltungsmaßnahmen

- Funktionswaldbau
- Funktionswaldbau (Schaffung/Erhalt v. Strukturen)
- Spez. Artenschutzmaßn. (Funktionswaldbau)
- Schaffung/Erhalt v. Strukturen
- Schaffung/Erhalt v. Strukturen (Spez. Artenschutzmaßn.)
- Schaffung/Erhalt v. Strukturen (Funktionswaldbau)
- Sukzessionspfl.
- Beweidung (Mahd)
- Mahd
- VSP (Schaffung/Erhalt v. Strukturen)
- VSP (Funktionswaldbau)
- Instandhaltung, Straßenreinigung, Winterdienst

### Entwicklungsmaßnahme

Hirschkäferförderung

### Pflegeeinheit

- 1 Funktionswaldbau
- 2 Förderung der Naturverjüngung standortgerechter heimischer Baumarten mit spezieller Förderung von Nebenbaumarten und bestimmten Baumarten
- 3 Förderung von Nebenbaumarten und bestimmten Baumarten mit spezieller Förderung der Naturverjüngung standortgerechter Baumarten
- 7 Schaffung und Erhalt von Strukturen mit Belassen von Altholzanteilen
- 8 Mittelwald/mittelwaldartige Bewirtschaftung mit Artenschutzmaßnahmen Insekten
- 10 Mulchen
- 11 Verkehrsflächen Instand halten
- 12 Sukzession
- 14 Wanderschäferei mit Schafen und maximal 10% Ziegenanteil mit regelmäßigen Mulchen
- 17 Entbuschen/Entkusseln
- 21 Baumkontrolle mit Förderung der Naturverjüngung standortgerechter Baumarten
- 22 Baumkontrolle mit Förderung von Nebenbaumarten und bestimmten Baumarten
- 25 Artenschutzmaßnahme: Vögel mit Förderung der Naturverjüngung standort-gerechter Baumarten
- 27 Baumkontrolle mit Funktionswaldbau

Die Beschriftung der Flächen entspricht der Zuordnung der Pflegeeinheiten je Pflegeraum (vgl. Textteil, 3.2.3 Tabelle "Landschaftspflegische Maßnahmen der Waldfunktionsflächen") Bei der Kartenbeschriftung entfällt die erste Ziffer (Nummer des Pflegegrundes).

### Tabelle

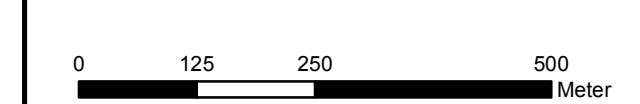
1.7  
 Nummer der Pflegeeinheit innerhalb des Pflegegrundes  
 Nummer des Pflegegrundes

### Karte

7  
 Nummer der Pflegeeinheit innerhalb des Pflegegrundes  
 Nummer des Pflegegrundes siehe Kartenüberschrift

## MPE-Plan für den Truppenübungsplatz Hammelburg

Masstab: 1 : 5.000



### Bearbeitung:



**Bundesforstbetrieb Reußenberg**  
Kissinger Straße 26  
97762 Hammelburg

### Herausgeber:

**Bundesamt für Infrastruktur, Umweltschutz  
und Dienstleistungen der Bundeswehr**



- GS II 5 (Landschaftspflege und Verkehrssicherung) -

Stand: 01.02.2019