

FFH-Gebietsgrenze (5921-301)
(Feinabgrenzung auf Basis 1:5.000, nach BayNat2000V)

Lebensraumtypen (im Standarddatenbogen genannt):

- 6430 - Feuchte Hochstaudenfluren
- 6510 - Magere Flachland-Mähwiesen

Lebensraumtypen (nicht im Standarddatenbogen genannt):

- 3150 - Nährstoffreiche Stillegewässer

Flächenanteil des Lebensraumtyps (an der Biotop-Teilfläche):

- bis 10 %
- 10 - 49 %
- 50 - 89 %
- 90 - 100 %

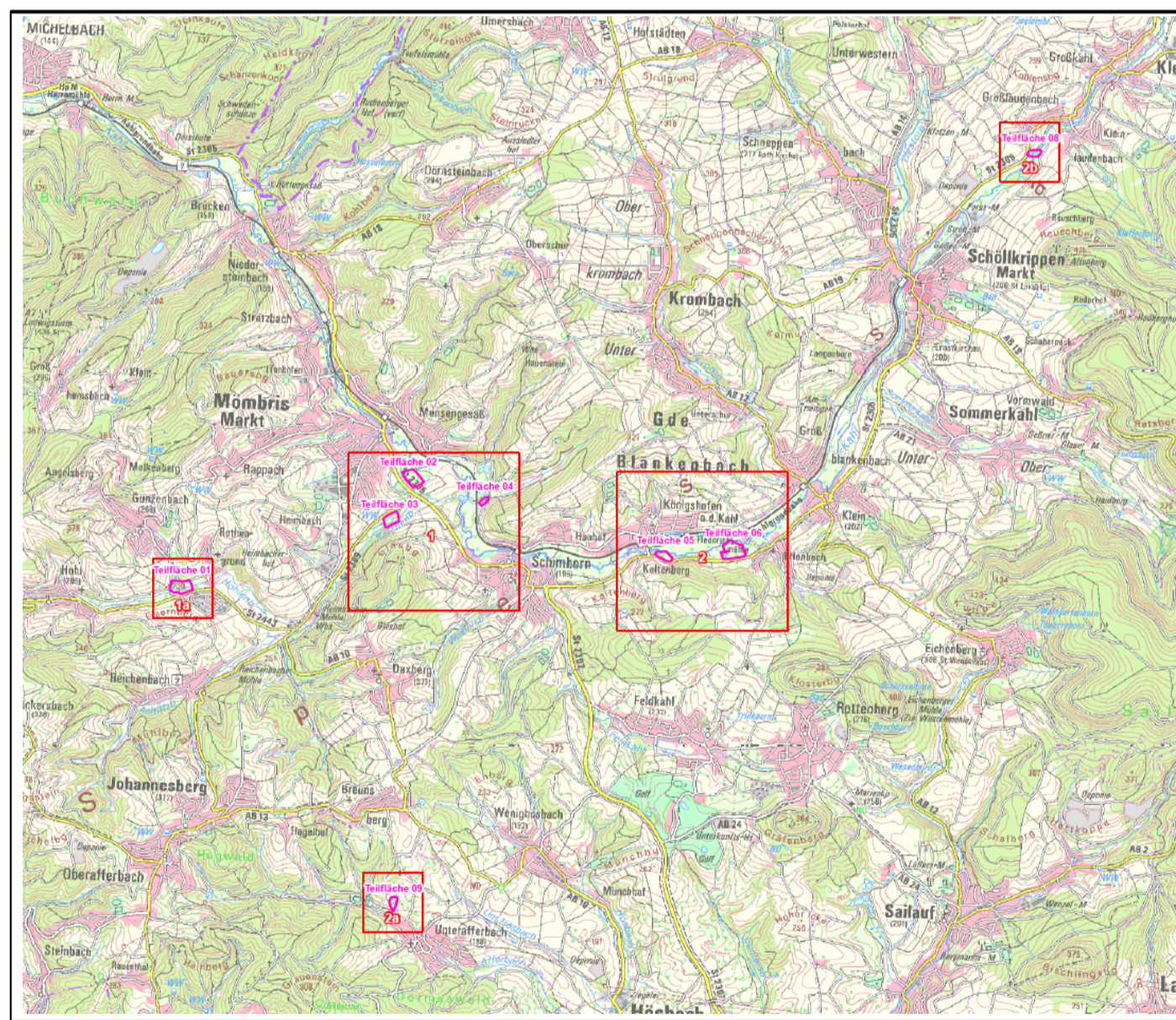
Bewertung des Erhaltungszustandes:

- A - hervorragend
- B - gut
- C - mittel bis schlecht

Die Beschriftung der Offenlandflächen erfolgt i. d. R. einzelflächenweise und enthält eine gebiets eindeutige Nummer, die flächenbezogene Bewertung des (Haupt-)Lebensraumtyps und ggf. ein Komplexzeichen (K).

Sonstige Flächendaten:

- Flurgrenzen
- Gesetzlich geschützte Biotopflächen gem. § 30 BNatSchG i. V. m. Art. 23 BayNatSchG (Offenland)



Managementplanung
FFH-Gebiet 5921-301 Vorkommen von Wiesenknopf-Ameisenbläulingen im Lkr. Aschaffenburg
(Landkreis Aschaffenburg)



Karte 2.1: Bestand und Bewertung - Lebensraumtypen
Blatt 2, 2a und 2b von 2

Behörde

Datum: 01.12.17
 Bearbeitung: FABION GbR
 Naturschutz - Landschaft - Abfallwirtschaft
 Winterhäuser Str. 93
 97084 Würzburg
 Tel.: 0931/21401 Fax: 0931/267301
 e-mail: umweltbuero@fabion.de



Auftrag: Regierung von Unterfranken
 Würzburg

