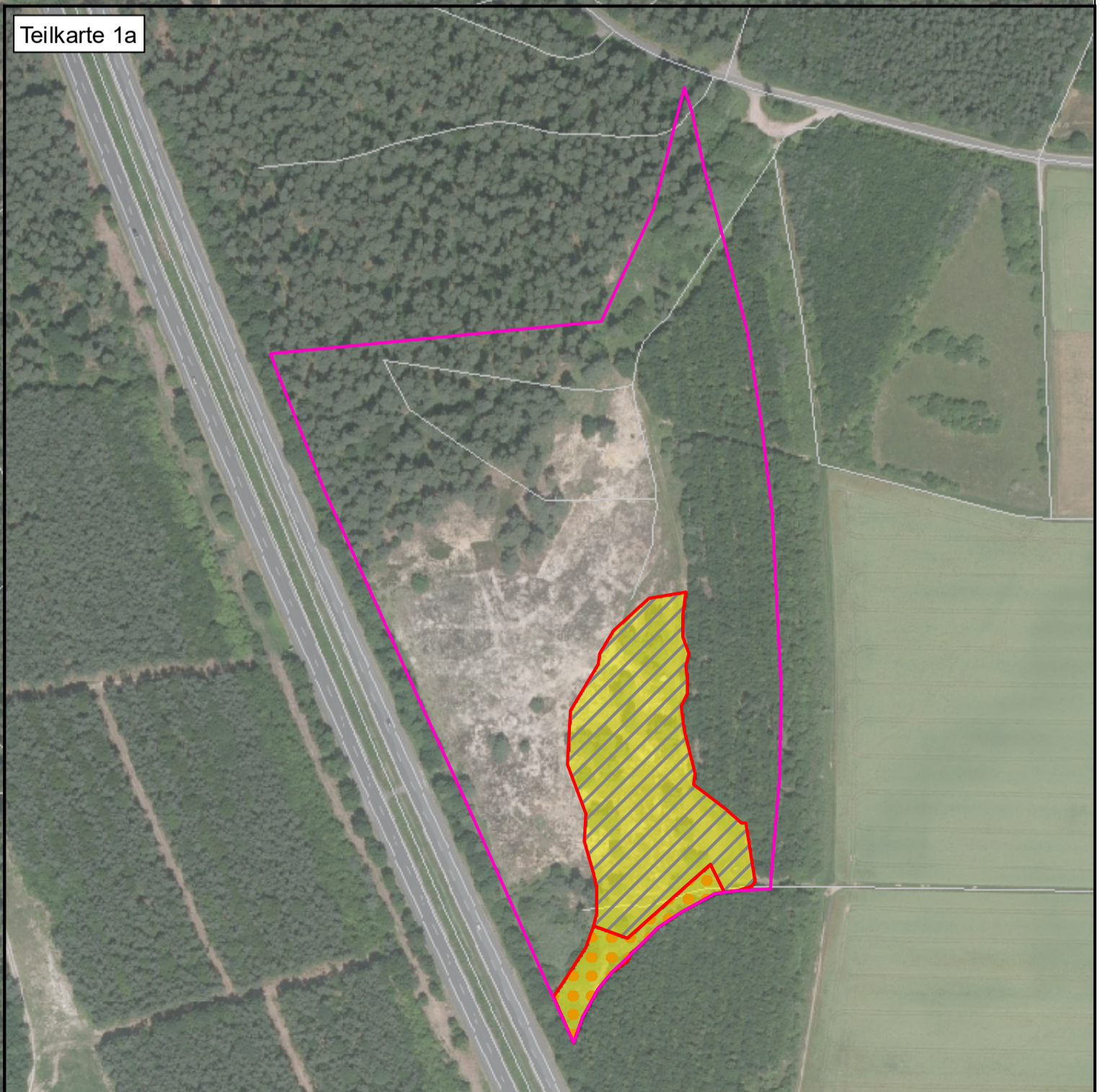


FFH-Gebietsgrenze (5920-301)  
(Feinabgrenzung auf Basis 1:5.000, nach BayNat2000V)

**Maßnahmen für Offenland-Lebensraumtypen:**

- M1, M2 - Beweidung und / oder Mahd mit Entfernen aufkommender Gehölze**
  - Hütehaltung mit Schafen und / oder Mahd mit Entfernen des Mahdgutes
  - Nachpflege der Weide durch regelmäßiges Entfernen aufkommender Gehölze
- M5 - Schaffen offener Sandflächen**
  - zusätzlich regelmäßig offene Sandflächen schaffen durch Plaggen, Abrechen von Moosteppichen und / oder flaches Abschieben von Oberboden auf wechselnden Flächen
- M8 - Mahd der ruderalen, nährstoffreichen Bereiche; danach Umstellen auf reine Hütebeweidung**
  - Mahd der ruderalen, nährstoffreichen Bereiche im Mai / Juni und August mit Abtransport des Mahdgutes bis zum Erreichen eines günstigen Erhaltungszustandes; danach Umstellen auf reine Hütebeweidung
- M9 - Zweischürige Mahd**
  - zweischürige Mahd ab dem 1. Juni mit Abtransport des Mahdgutes
  - keine Düngung, kein Einsatz von Pflanzenschutzmitteln
- M3 - Auflichten der Kiefernbestände**
  - weiteres behutsames Auflichten sowie Beseitigung von Gehölzen, Streuschicht und Oberboden unter Beachtung der waldbesetzlichen Bestimmungen
  - außerdem Abrechen von Moosteppichen, Nadelstreu und / oder Kiefernzapfen
- M4 - Aufasten von Kiefern**
- M6 - Entfernen von Ziersträuchern**
- M7 - Ausweisen von Pufferstreifen**
  - nicht gedüngte Pufferstreifen zwischen Sanddünen und landwirtschaftlichen Flächen ausweisen

Sonstige Flächendaten:  
 Verkehrslinien



<b>Managementplanung</b>		
<b>FFH-Gebiet 5920-301 Naturschutzgebiet "Alzenuer Sande"</b> (Landkreis Aschaffenburg)		
<b>Karte 3:</b>	<b>Maßnahmen</b> Blatt 1 und 1a von 1	
Datum:	01.12.17	
Bearbeitung:	FABION GbR Naturschutz - Landschaft - Abfallwirtschaft Winterhäuser Str. 93 97084 Würzburg Tel.: 0931/21401 Fax: 0931/267301 e-mail: umweltbuero@fabion.de	
Auftrag:	Regierung von Unterfranken Würzburg	
Maßstab 1:3.000		 0 50 100 200 300 Meter
		Geobasisdaten: Bayerische Vermessungs- verwaltung (www.geodaten.de) Fachdaten: Bayerisches Landesamt für Umwelt (www.lfu.bayern.de)