

- ### Legende
- FFH-Gebietsgrenze
 - Flurstücke
- #### Maßnahmen im Offenland
- M 01, Biotoprägende Nutzung / Pflege fortführen
 - M 02, Einschürige Mahd ab Mitte Juni / Anfang Juli mit Mähgutentfernung; keine Düngung
 - M 03, Zweischürige Mahd mit Mähgutentfernung; keine Düngung
 - M 04, Nutzung wieder einführen; gelegentliche Pflegemahd; alternativ Vernässung fördern
 - M 05, Nutzung wieder einführen; einschürige Sommermahd
 - M 06, Partiiell Nutzung wieder einführen, einschürige Herbstmahd
 - M 07, Abschnittsweise Herbstmahd im mehrjährigen Abstand
 - M 08, Sicherstellung des Wasserhaushaltes in Kernbereichen durch Belassen des Anstaus
 - M 09, Wiederherstellung des moortypischen Wasserhaushaltes in Kernbereichen, Erhöhung des Anstaus
 - M 10, Lokal kleinflächig Störstellen schaffen
 - M 11, Entfernung aufkommender Gehölze
 - M 13, Sanierung des Flachmoores Oberweißbach
- #### Maßnahmen für die Große Moosjungfer, *Leucorrhinia pectoralis*
- Erhaltung der Habitate der Großen Moosjungfer:
- M 14, Zustand beibehalten, keine Intensivierung der Bewirtschaftung
 - M 15, Erhalt der Wasserqualität
 - M 16, Erhalt der Verlandungszone
 - M 18, Langfristig auf Gehölz-Zunahme kontrollieren, ggf. entfernen
- #### Maßnahmen im Wald
- M110, Lebensraumtypische Baumarten (Spirke, Kiefer) fördern
 - M111, Nicht lebensraumtypische Baumarten (Strobe und Sitkafichte) entfernen
 - M302, Entwässerungseinrichtungen verbauen
 - M100, Weiterentwicklung der naturnahen Behandlung (siehe Text)

Übergeordnete Maßnahmen

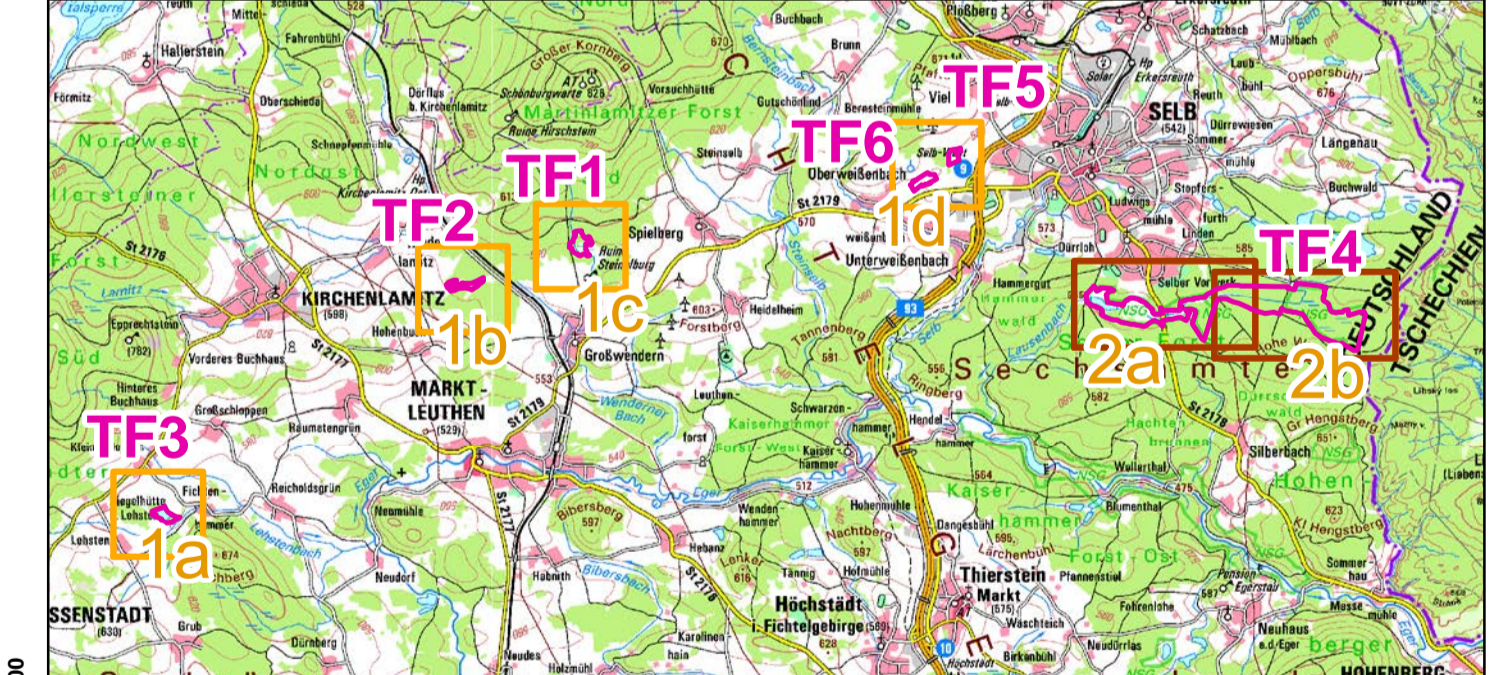
(ohne Signatur)

- Reduktion des Nährstoffeintrags durch Nutzungsextensivierung im Umfeld bzw. Einzugsbereich

Aufgrund der Entwicklungsziele für die FFH-Teilfläche .04 (Moorgebiete Wunsiedler Weiher und Häusellohe) werden folgende übergeordnete Maßnahmenvorschläge formuliert:

- Wiederherstellung eines intakten moortypischen Wasserhaushaltes (Moorrenaturierung durch Grabenverfüllung, Anstau und Auflichtung; vgl. geohydrologisches Gutachten EMC 2016 für den Bereich NSG Häusellohe)
- Ökologische Baubegleitung der Renaturierungsmaßnahmen
- Hydrologisches Monitoring

Weitere übergeordnete Maßnahmen für alle FFH-Teilflächen und für den Goldenen Scheckenfalter siehe im Managementplan-Text.



Managementplanung

FFH-Gebiet 5838-372

Feuchtgebiete um Selb und Großwendern

NATURA 2000

Karte 3: Maßnahmen

Blatt: 2 von 2	Kartenfertigung: 19.11.2019
--------------------------	---------------------------------------

Bearbeitung:
Regierung von Oberfranken
Ludwigstraße 20, 95444 Bayreuth

Büro für ökologische Studien Schlumprecht GmbH
Richard-Wagner-Straße 65, 95444 Bayreuth

AELF Amt für Ernährung, Landwirtschaft und Forsten Bamberg
Neumarkt 20, 96110 Scheßlitz

BAYERISCHE FORSTVERWALTUNG

Originalmaßstab: 1 : 5 000
0 50 100 200 Meter

Geobasisdaten: Bayerische Vermessungsverwaltung (www.geodaten.bayern.de)
Fachdaten: Bayerisches Landesamt für Umwelt (www.lfu.bayern.de)