

- Legende**
- FFH-Gebietsgrenzen
- Lebensraumtypen (im Standarddatenbogen genannt)**
- 3150, Nährstoffreiche Stillgewässer
 - 6230*/6520, Artenreiche Borstgrasrasen im Komplex mit 6520, Bergmähwiesen
 - 6230*, Artenreiche Borstgrasrasen
 - 6430, Feuchte Hochstaudenfluren
 - 6510, Magere Flachland-Mähwiesen
 - 7140, Übergangs- und Schwingrasenmoore
 - 91D1*, Birken-Moorwälder (B)
- Lebensraumtypen (nicht im Standarddatenbogen genannt)**
- 4030, Trockene Heiden
 - 91E0*, Weichholzlauenwälder mit Erle, Esche und Weide
- Arten (Anhang II FHH-RL, im Standarddatenbogen genannt)**
- 1065, Habitat des Skabiosen-Schneckenfalters, *Euphydryas aurinia* (C)

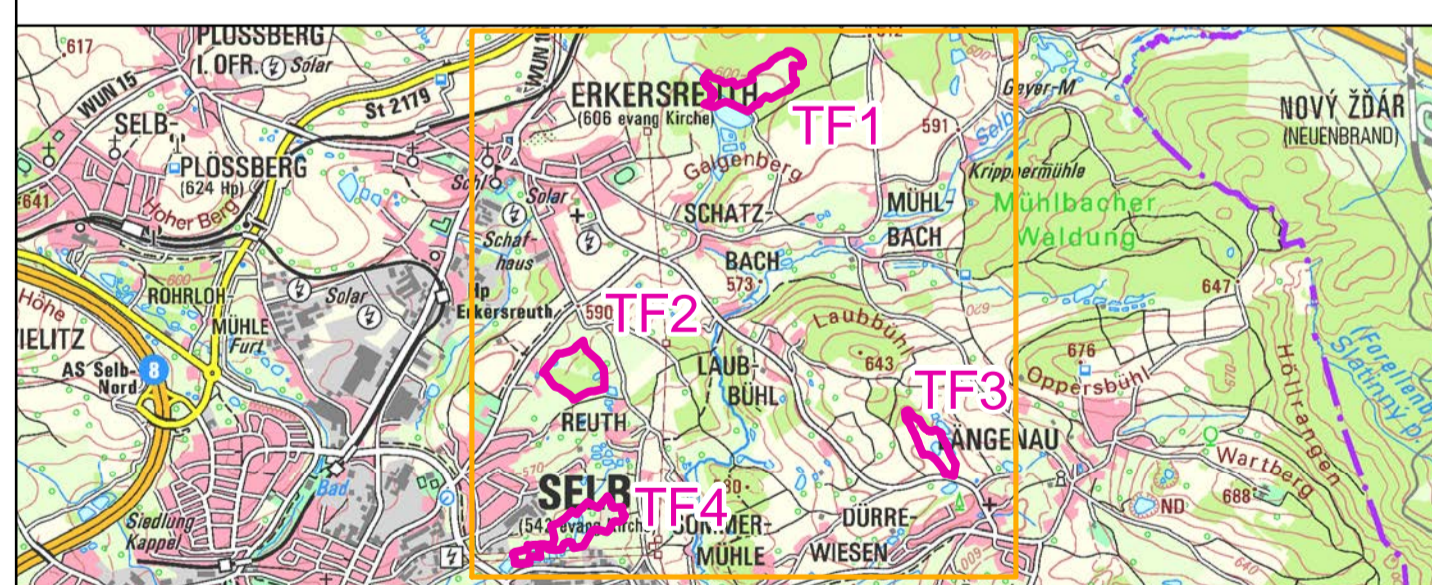
Sonstige Flächendaten

- §30 BNatSchG i.V.m. Art. 23 BayNatSchG (Stand 04/2019) (Offenland) - soweit nicht gleichzeitig LRT
- Flurstücke

Bewertung des Erhaltungszustands:
 A = hervorragend
 B = gut
 C = mittel bis schlecht

11 B = LRFL-ID der LRT-Fläche und Erhaltungszustand
 K = Komplex aus mehreren LRT

Die Beschriftung der Offenlandflächen erfolgt einzelflächenweise und enthält die flächenbezogene Bewertung des Lebensraumtyps. Die Bewertung der Wald-Lebensraumtypen erfolgt jeweils für die gesamte Lebensraumtypenfläche im Gebiet. Die Gesamtbewertung der Wald-Lebensraumtypen ist in Klammern hinter der entsprechenden Schutzgutbezeichnung in der Legende genannt. Eine Bewertung für die nicht im Standarddatenbogen genannten Schutzgüter in der Zuständigkeit der Forstverwaltung erfolgt nicht. Prioritäre Lebensraumtypen werden mit * gekennzeichnet.



Managementplanung
FFH-Gebiet 5838-371 Habitats des Skabiosen-Schneckenfalters bei Selb

Karte 2: Bestand und Bewertung - Lebensraumtypen und Arten

Blatt: 1 von 1
Kartenfertigung: 19.11.2019

Bearbeitung:
 Regierung von Oberfranken
 Ludwigstraße 20, 95444 Bayreuth
 Büro für ökologische Studien Schlumprecht GmbH
 Richard-Wagner-Straße 65, 95444 Bayreuth

AELF Amt für Ernährung, Landwirtschaft und Forsten Bamberg
 Neumarkt 20, 96110 Scheßlitz

Originalmaßstab: 1 : 5 000
 0 50 100 200 Meter

Geobasisdaten: Bayerische Vermessungsverwaltung (www.geodaten.bayern.de)
 Fachdaten: Bayerisches Landesamt für Umwelt (www.lfu.bayern.de)