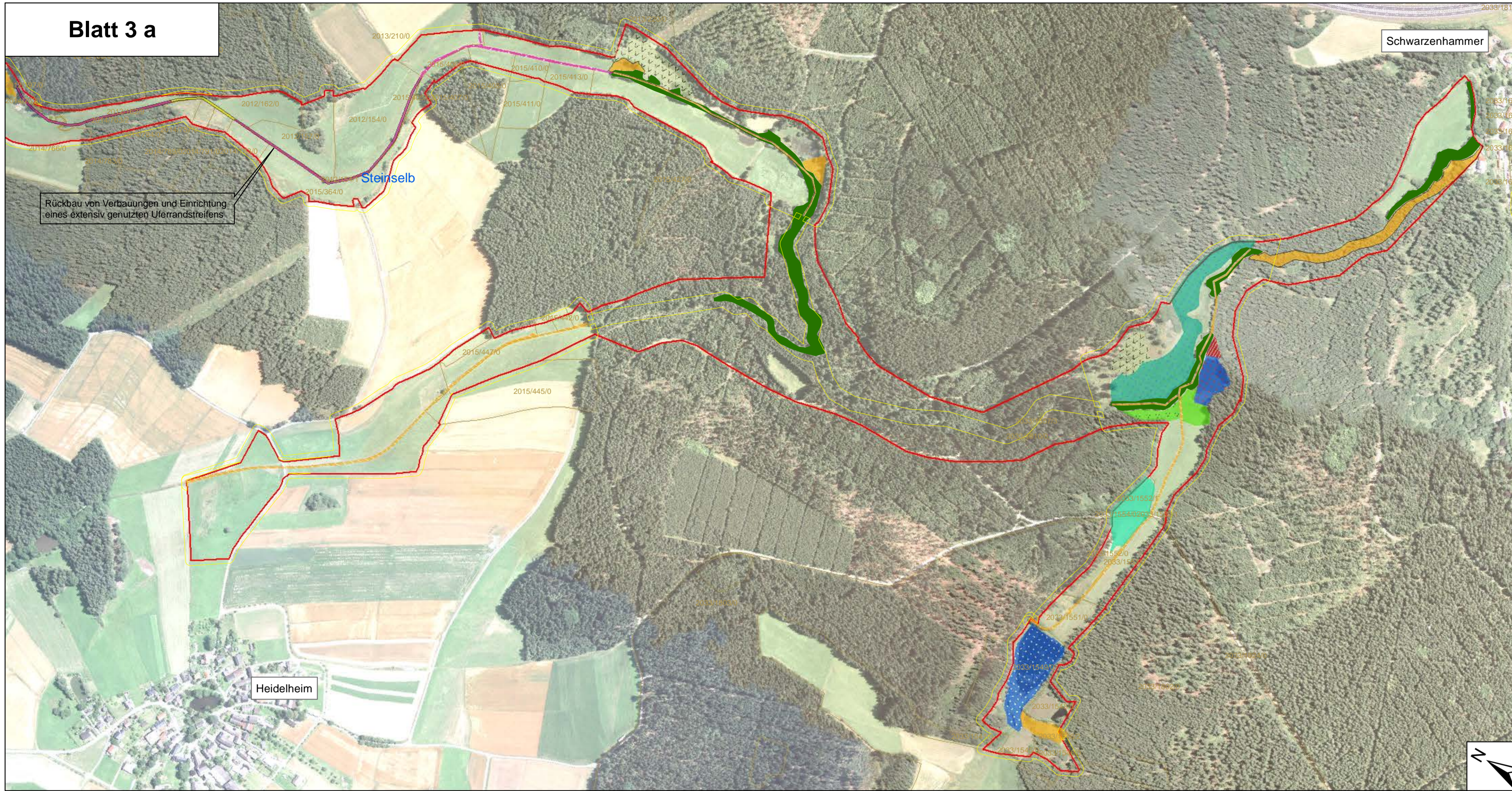
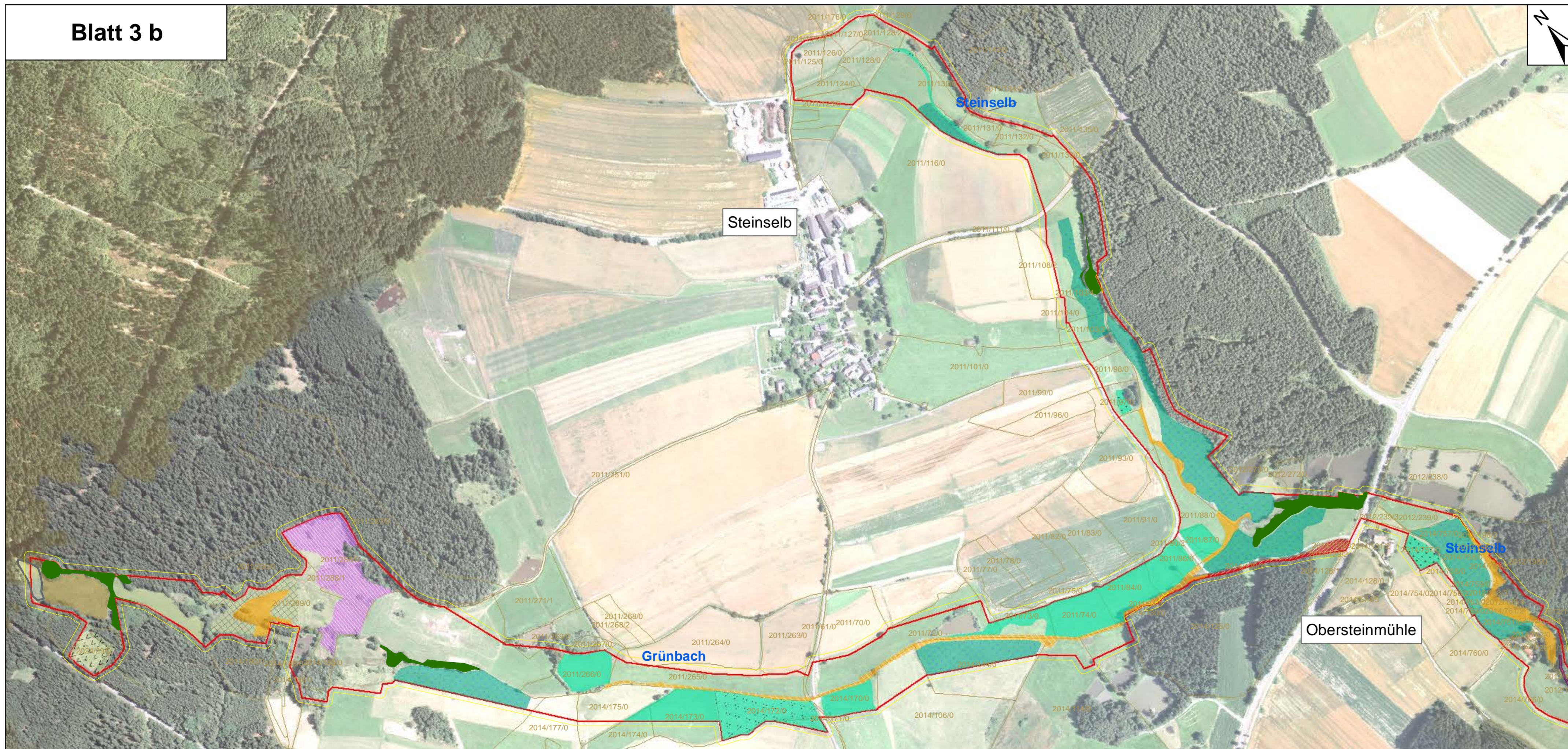


Blatt 3 a



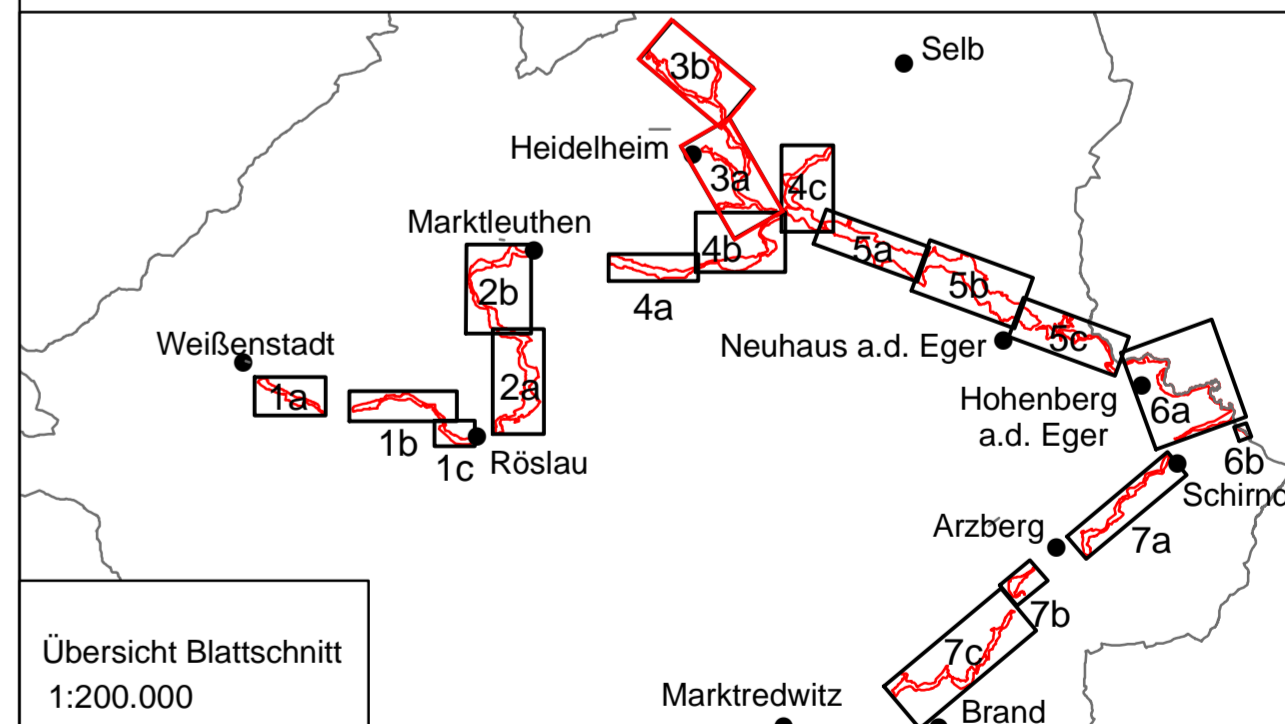
Blatt 3 b



Legende

Maßnahmen für die FFH-Lebensraumtypen (LRT) nach Anhang I der FFH-Richtlinie

- LRT 3260: Fließgewässer der planaren bis montanen Stufe**
- E_11 Unterlassung baulicher Beeinträchtigungen
 - E_12 Rückbau von Verbauungen
 - E_13 Erhöhung Strukturvielfalt
 - E_15 Extensiv genutzten Uferandstreifen einrichten
 - W_11 Rückbau von Verbauungen
 - W_12 Erhöhung der Strukturvielfalt
 - W_13 Vernetzung des Lebensraumtyps
 - W_14 Extensiv genutzten Uferandstreifen einrichten
 - W_15 Altarm/Mäanderschleife anbinden/fertigstellen
- LRT 6230: Artenreiche montane Borstgrasrasen**
- E_21 Extensive Nutzung beibehalten
 - E_22 Extensive Nutzung und Bekämpfung Neophyten
 - E_24 Fortführung Nutzungsvereinbarungen
 - W_21 Wiedereinführung extensive Nutzung
 - W_23 Maßnahmen zur Habitatwiederherstellung
 - W_24 Anlage Pufferstreifen
- LRT 6430: Feuchte Hochstaudenfluren der planaren und montanen bis alpinen Stufe**
- E_31 Erhaltung Gewässerrandstreifen
 - E_32 Fortführung Vertragsnaturschutz
 - E_33 Wiederherstellung lebensraumtypischer Breite
 - W_31 Wiederherstellung Gewässerrandstreifen
 - W_34 Anlage von Pufferstreifen, Vermeidung Nährstoffeinträge
- LRT 6510: Magere Flachland-Mähwiesen**
- E_41 Extensive Nutzung beibehalten
 - E_42 Fortführung Nutzungsvereinbarungen
 - E_43 Extensive Nutzung unter Rücksichtnahme auf Nassbereiche
 - E_44 Nutzungsextensivierung der derzeitigen Nutzung
 - E_45 Nutzungsextensivierung und Rücksichtnahme auf Nassbereiche
 - E_46 Beibehaltung der derzeitigen Nutzung, Anlage Pufferstreifen
 - W_43 Nutzungsextensivierung der derzeitigen Nutzung
- LRT 7140: Übergangs- und Schwingrasenmoore**
- E_61 Fortführung der Pflegemaßnahmen
- LRT 8220: Silikatfelsen mit Felspaltenvegetation**
- E_71 Pflegemaßnahmen (Entfernen Gehölze)
 - W_71 Pflegemaßnahmen (Entfernen Gehölze und Rohhumusdecke)
 - W_72 Pflegemaßnahmen (Entfernen Gehölze)
- LRT 8230: Silikatfelsen mit Pionierv egetation**
- E_81 Pflegemaßnahmen (Entfernen Gehölze)
 - W_81 Pflegemaßnahmen (Entfernen Gehölze und Rohhumusdecke)
- LRT 9110: Hainsimsen-Buchenwald**
- E_100 Fortführung der bisherigen, möglichst naturnahen Behandlung unter Berücksichtigung der li-typischen Baumarten
- LRT 9180: Schlucht- und Hangmischwälder**
- E_101 Fortführung der bisherigen, möglichst naturnahen Behandlung; Erhöhung des Totholzanteils und der Anzahl der Biotopbäume
- LRT 91E0: Auenwälder mit Schwarzerle und Eschen**
- E_111 Fortführung der bisherigen, möglichst naturnahen Behandlung; Nährstoffeinträge vermeiden
 - E_112 Lebensräume vernetzen
- Maßnahmen für die bisher nicht im SDB genannten FFH-LRT nach Anhang I der FFH-Richtlinie**
- LRT 3150: Naturnahe eutrophe Seen**
- E_01 Extensive Teichnutzung beibehalten
 - E_02 Pflegemaßnahmen (Entschlammung)
 - E_03 Extensivierung der Nutzung, Anlage von Gewässerrandstreifen
 - E_04 Fortführung Nutzungsvereinbarungen
 - W_01 Extensivierung der derzeitigen Teichnutzung
 - W_02 Wiedereinführung extensive Teichnutzung oder Pflegemaßnahmen (Entschlammung)
 - W_03 Extensiv genutzten Gewässerrandstreifen einrichten
- LRT 6520: Berg-Mähwiesen**
- E_51 Extensive Nutzung beibehalten
 - E_53 Beibehaltung der extensiven Nutzung unter Rücksichtnahme auf Nassbereiche
 - E_54 Nutzungsextensivierung der derzeitigen Nutzung
 - E_55 Nutzungsextensivierung und Rücksichtnahme auf Nassbereiche
- Übergeordnete Maßnahmen**
- Bekämpfung von Neophyten (Riesen-Bärenklau, Jap. Staudenknöterich, Lupinen)
- Fläche mit Erhaltungs- und Wiederherstellungsmaßnahmen der Tierarten des Anhangs II der FFH-Richtlinie; Details siehe Kartensatz 3b
 Flurkarte mit Flurnummern
 Außengrenze des FFH-Gebietes (Feinabgrenzung)
- Kartenhintergrund: Digitales Orthophoto



Projekt: **Managementplan für das FFH-Gebiet 5838-302 "Eger-und Röslautal"**

Kartentitel: **Karte 3a: Erhaltungs- und Wiederherstellungsmaßnahmen der Lebensraumtypen nach Anhang I der FFH-Richtlinie**

Blatt Nr.: 3/7
 Stand: Kartierung: 05-07/2009
 Kartenfertigung: 11/2010

Kartengrundlage: Daten aus dem Bayerischen Fachinformationssystem Naturschutz (FIS-Natur)
 Nutzung der Geodatenbasis der Bayerischen Vermessungsverwaltung; Geodatenbasis: © Bayerische Vermessungsverwaltung

Maßstab: 1:5.000
 0 50 100 150 200 Meter

Bearbeitung: **Büro für ökologische Studien**
 Oberkonnorsreuther Str. 6a
 95448 Bayreuth
 Tel. (0921) 507037-30
 Fax (0921) 507037-33
 www.bfoes.de

Im Auftrag der: **Regierung von Oberfranken**
 Ludwigstr. 20
 95444 Bayreuth