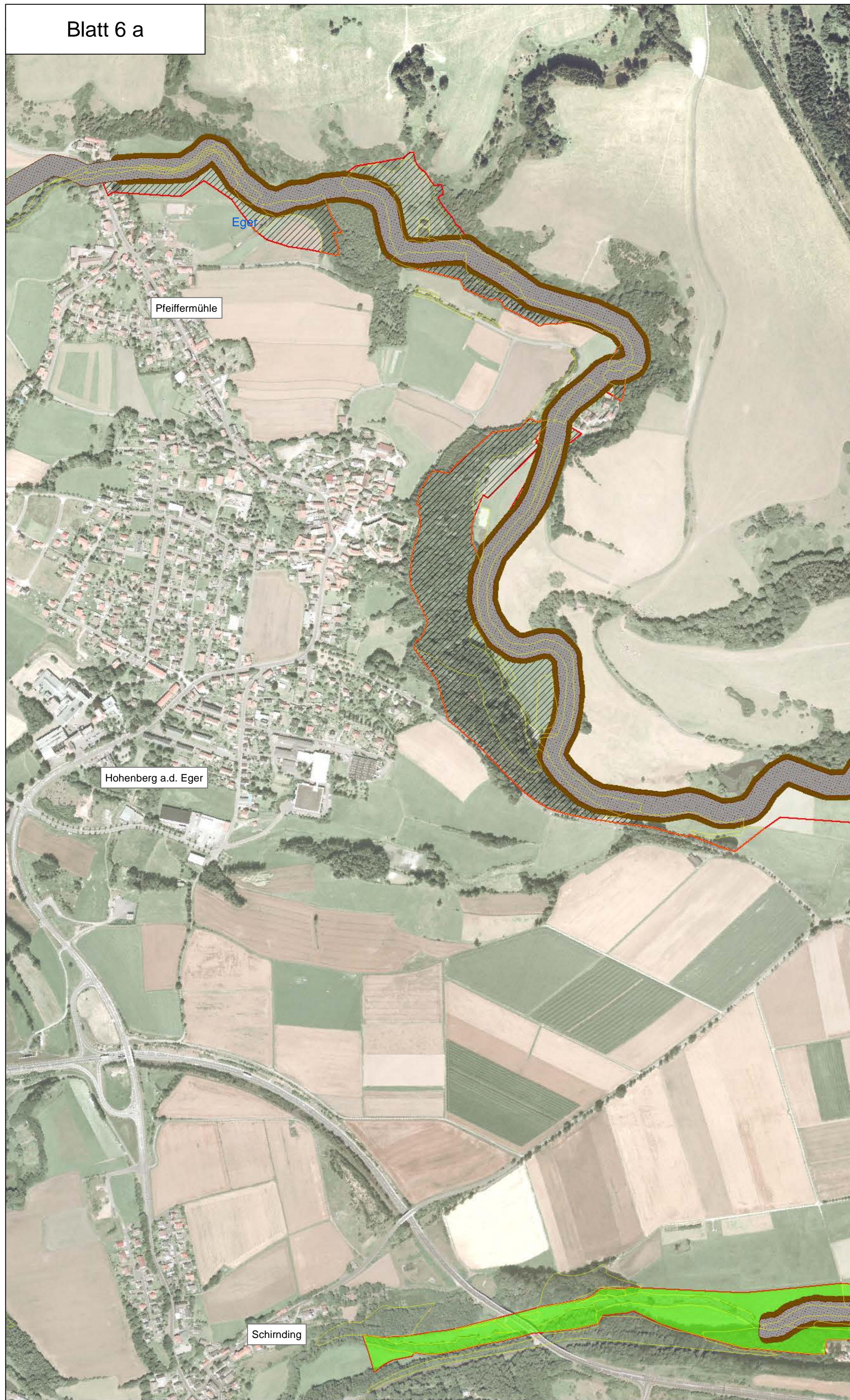
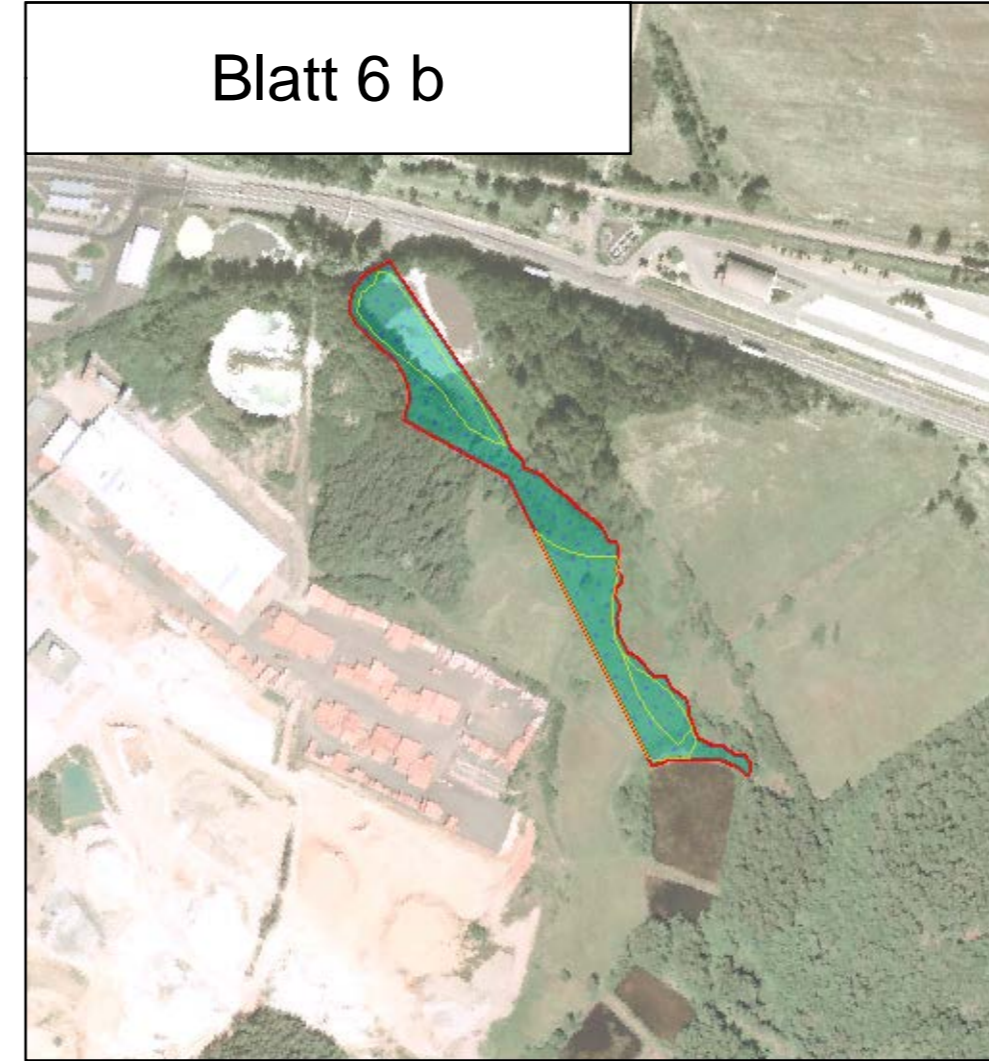


Blatt 6 a



Blatt 6 b

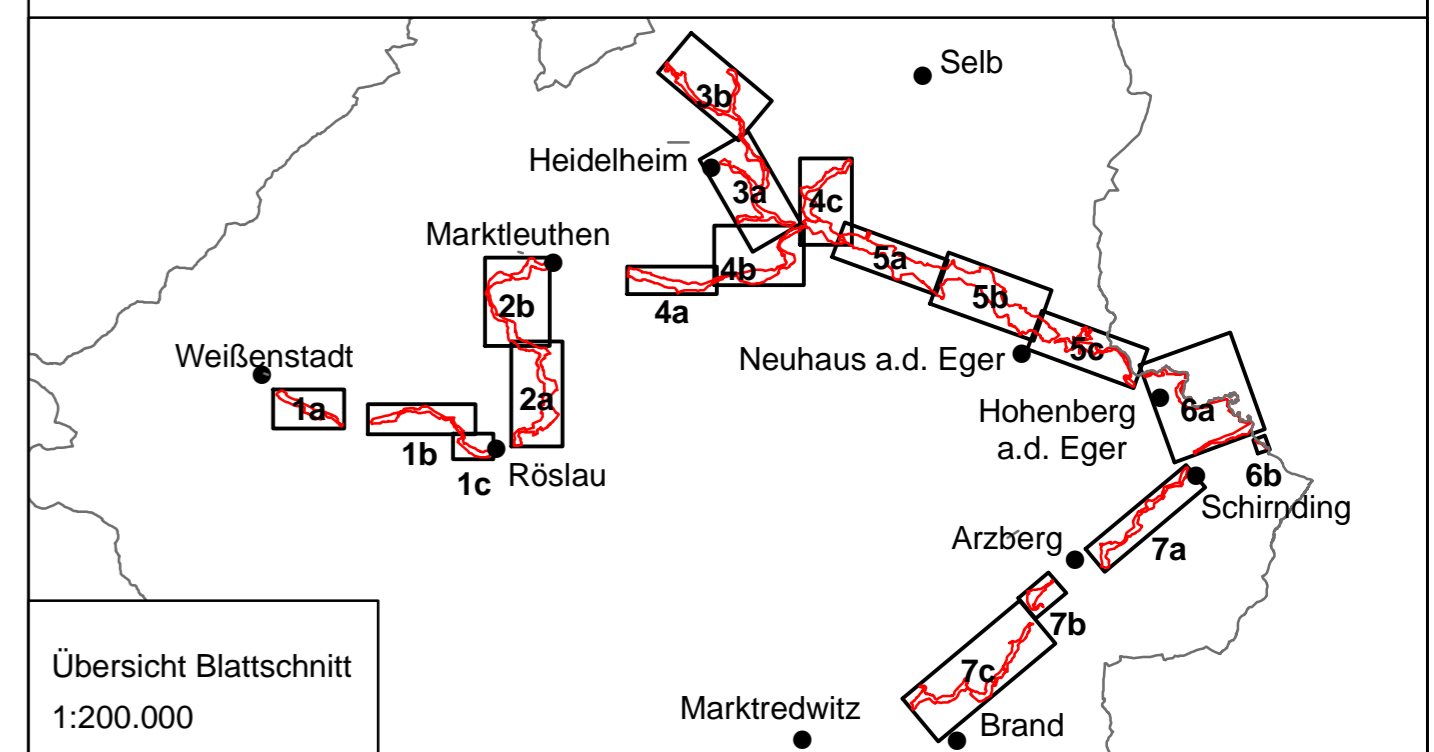


Legende

Erhaltungs- und Wiederherstellungsmaßnahmen für die FFH-Arten nach Anhang II der FFH-Richtlinie gemäß SDB

- 1029 Flussperlmuschel (*Margaritifera margaritifera*)**
 - ZW_01: Wiederherstellung hoher Gewässergüte, Zurücksetzen von Wurzelteilern, Fortführung Stützungsmaßnahmen
 - ZW_02: Extensive Grünlandnutzung im Umfeld, Uferandstreifen einrichten
 - 1032 Bachmuschel (*Unio crassus*)**
 - ZW_03: Wiederherstellung naturnaher Gewässermorphologie
 - ZW_04: Wiederherstellung Uferandstreifen
 - 1037 Grüne Keiljungfer (*Ophiogomphus cecilia*)**
 - ZE_01: Gewässerunterhaltungs- und -pflegemaßnahmen, Erhaltung Wasserqualität/Fließgewässerdynamik
 - ZW_05: Wiederherstellung Fließgewässerdynamik, Wiederherstellung naturnaher Fließgewässerabschnitte
 - 1042 Große Moosjungfer (*Leucorrhinia pectoralis*)**
 - ZE_02: Erhaltung Kleingewässerstruktur, Wiederherstellung Fischfreiheit
 - ZW_06: Wiederherstellung mesotropher Verhältnisse, Wiederherstellung Fischfreiheit, teilweise Entlandung
 - ZW_07: Wiederherstellung mesotropher Verhältnisse, nur extensive Nutzung/Wiederbespannung Teiche, Entlandung, Gehölzentrückung
 - 1065 Goldener Scheckenfalter (*Euphydryas aurinia*)**
 - ZW_08: Örtliche Entbuschung, Erhöhung Futterpflanzenzichte (Saat), Pflegemahd, Neophytenbekämpfung
 - ZW_09: Erhöhung Futterpflanzenzichte (Saat), Pflegemahd, Entbuschung, Monitoring
 - ZW_10: Erhöhung Futterpflanzenzichte (Saat), Pflegemahd, Entbuschung
 - 1096 Bachneunauge (*Lampetra planeri*)**
 - ZW_12: Regelung der Stauhöhe, Beendigung Schwallbetrieb, Pflege Fischaufstiegshilfen
 - 1096 Bachneunauge (*Lampetra planeri*) und 1163 Groppe (*Cottus gobio*)**
 - ZE_04: Erhaltung Strukturvielfalt, Aufrechterhaltung Fischwanderhilfen, Renaturierung Gewässerabschnitte
 - ZW_11: Anlage von Ausbuchtungen oder Altarmen, Initialbesatz (Groppe)
 - 1134 Bitterling (*Rhodeus sericeus amarus*)**
 - ZW_13: Anlage von Ausbuchtungen oder Altarmen, Ansiedlung von Teichmuschel und Bitterling
 - 1166 Kammmolch (*Triturus cristatus*)**
 - ZW_14: Teilentlandung, Entschlammung, Erhaltung des ungestörten Verbunds an Feuchtlebensräumen
 - 1308 Mopsfledermaus (*Barbastella barbastellus*)**
 - ZE_05: Erhaltung anbrüchiger Uferbäume und Totholz, extensive Nutzung
 - 1337 Biber (*Castor fiber*)**
 - ZE_06: Erhaltung Auwälder und extensiver Uferandstreifen
 - ZW_15: Wiederherstellung Weichholz-Auwälder und extensiver Uferandstreifen
 - 1355 Fischotter (*Lutra lutra*)**
 - ZE_07: Erhaltung extensiver Teichnutzung und naturnaher Fließgewässer, Vermeidung Landschaftszerschneidungen
 - ZW_16: Wiederherstellung naturnaher, störungsarmer Fließgewässer und Wanderkorridore, weitere Maßnahmen nach Maßnahmenkatalog "Osterfranken"
- Flächen mit Erhaltungs- und Wiederherstellungsmaßnahmen der Lebensraumtypen des Anhangs I der FFH-Richtlinie; Details siehe Kartensatz 3a.
- Außergrenze des FFH-Gebietes (Feinabgrenzung)

Kartenhintergrund: Digitales Orthophoto



Übersicht Blattschnitt
1:200.000

Projekt: **Managementplan für das FFH-Gebiet 5838-302 "Eger-und Rösলাutal"**

Kartentitel: **Karte 3b: Erhaltungs- und Wiederherstellungsmaßnahmen der Arten des Anhangs II der FFH-RL**

Blatt Nr.: 6/7
Stand: Kartierung: 05-07/2009
Kartenfertigung: 11/2010

Kartengrundlage: Daten aus dem Bayerischen Fachinformationssystem Naturschutz (FIS-Natur)
Nutzung der Geodatenbasis der Bayerischen Vermessungsverwaltung;
Geodatenbasis: © Bayerische Vermessungsverwaltung

Maßstab: 1:5.000
0 50 100 150 200 Meter

Bearbeitung: **Büro für ökologische Studien**
Oberkonnereuther Str. 6a
95448 Bayreuth
Tel. (0921) 507037-30
Fax (0921) 507037-33
www.bfoes.de

Im Auftrag der: **Regierung von Oberfranken**
Ludwigstr. 20
95444 Bayreuth