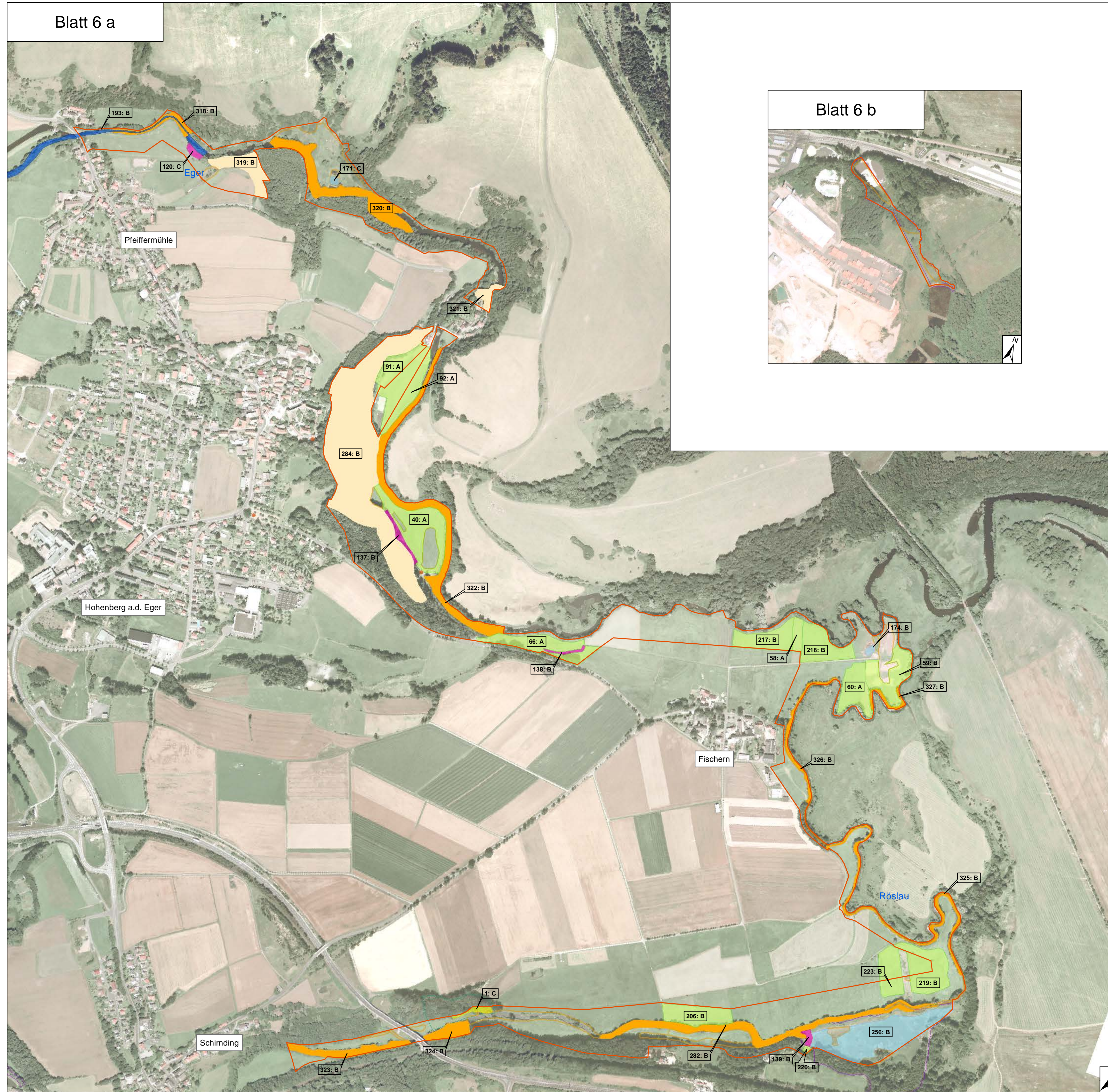
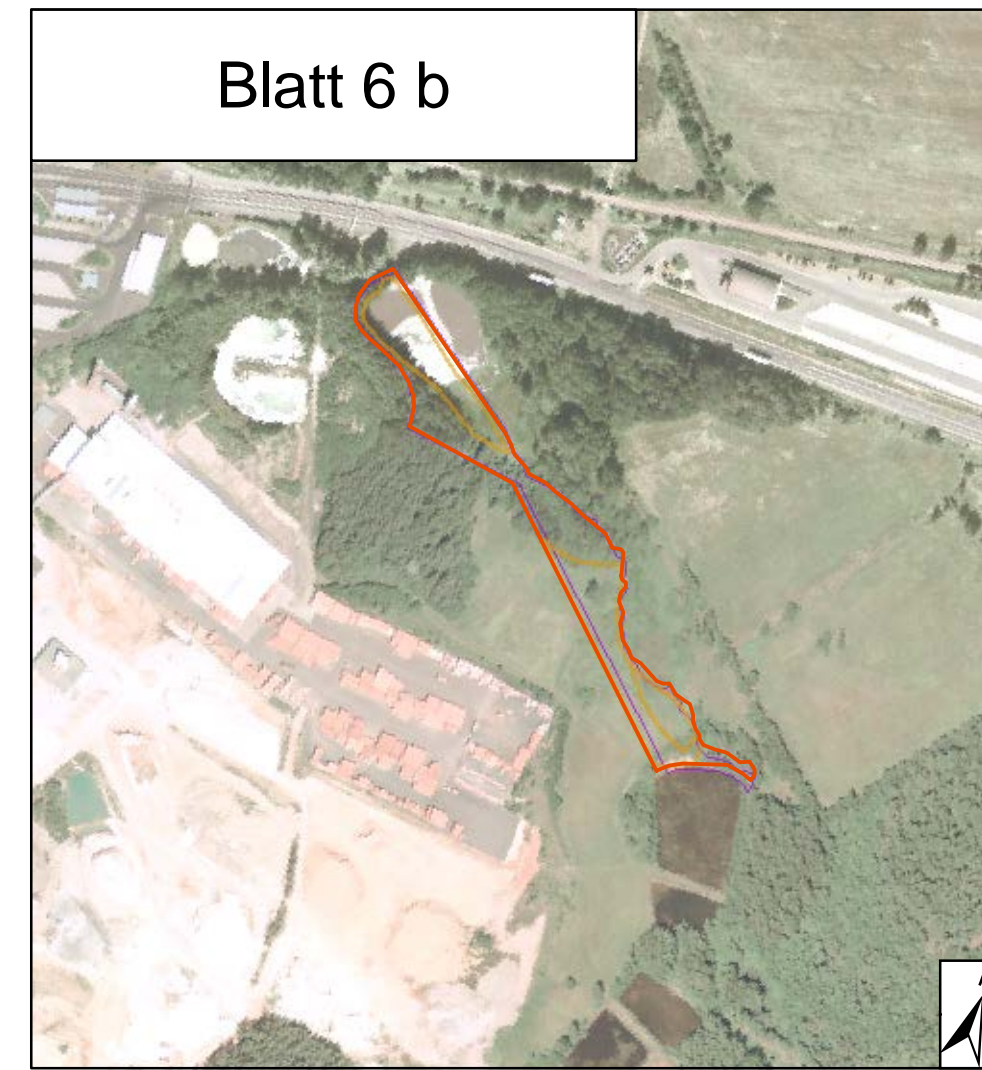


Blatt 6 a



Blatt 6 b



Legende

- FFH-Lebensraumtypen (LRT) nach Anhang I der FFH-Richtlinie**
- LRT 3260 Flüsse der planaren bis montanen Stufe mit Vegetation des *Ranunculus fluitantis* und *Callitriche-Batrachion*
 - LRT 6230* Artenreiche montane Borstgrasrasen (und submontan auf dem europäischen Festland) auf Silikatböden
 - LRT 6430 Feuchte Hochstaudenfluren der planaren und montanen bis alpinen Stufe
 - LRT 6510 Magere Flachland-Mähwiesen (*Alopecurus pratensis*, *Sanguisorba officinalis*)
 - LRT 7140 Übergangs- und Schwingrasenmoore
 - LRT 8220 Silikatfelsen mit Felspaltvegetation
 - LRT 8230 Silikatfelsen mit Pionierv egetation des *Sedo-Scleranthion* oder des *Sedo albi-Veronica dillenii* (im Komplex mit LRT 6230*)
 - LRT 9110 Hainsimsen-Buchenwald (*Luzulo-Fagetum*)
 - LRT 9180* Schlucht- und Hangmischwälder
 - LRT 91E0* Auenwälder mit *Alnus glutinosa* und *Fraxinus excelsior*

- Bisher nicht im SDB genannte FFH-LRT nach Anhang I der FFH-Richtlinie**
- LRT 3150 Naturnahe eutrophe Seen mit einer Vegetation des *Magnopotamion* oder *Hydrocharition*
 - LRT 6520 Berg-Mähwiesen

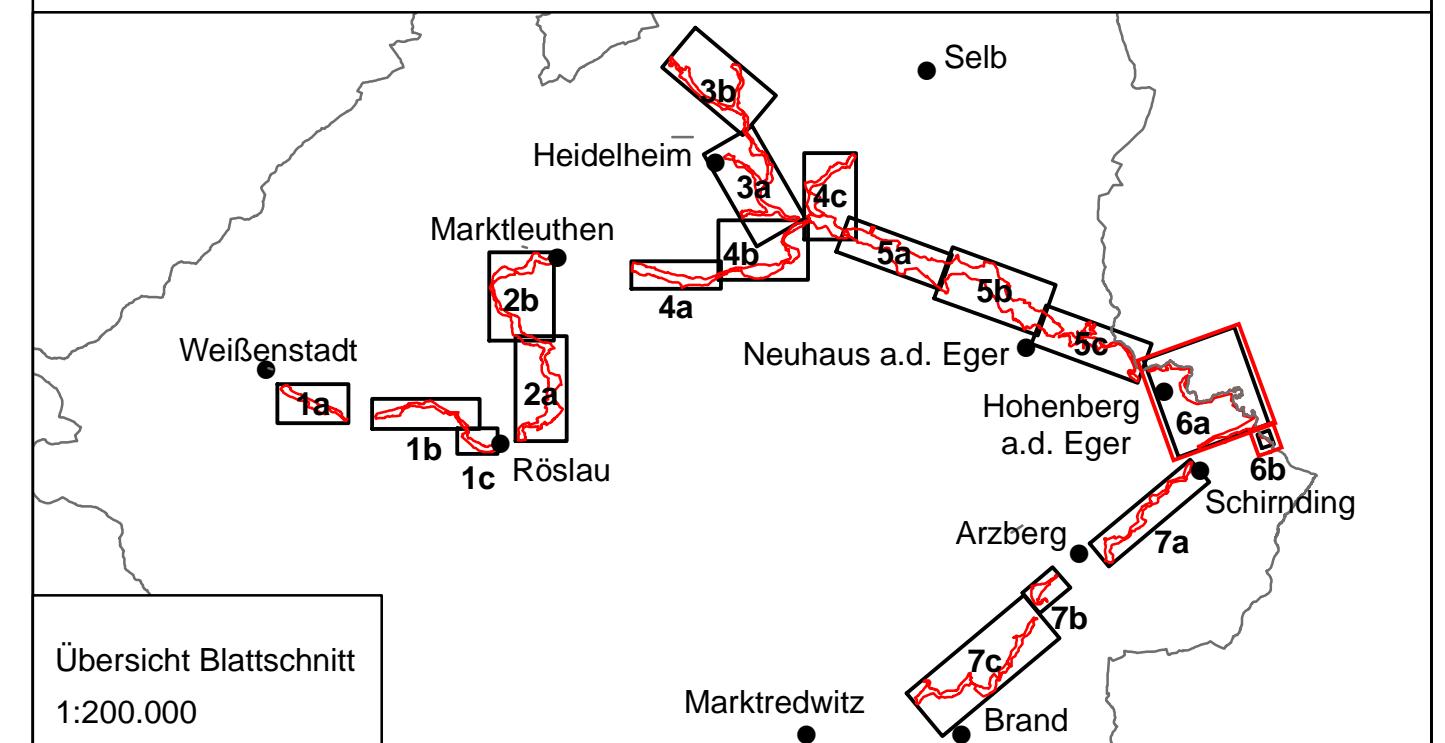
- Schutzgebiete**
- Naturdenkmal, kleinflächig
 - Naturdenkmal, flächig
 - Geschützter Landschaftsbestandteil
 - Naturschutzgebiet

01 bis 364 ID-Nr. der FFH-LRT-Fläche und Erhaltungszustand

- Erhaltungszustand**
- A hervorragend
 - B gut
 - C mittel bis schlecht

- Biotop der bayerischen Biotopkartierung (kein LRT)
- Außergrenze des FFH-Gebietes (Feinabgrenzung)

Kartenhintergrund: Digitales Orthophoto



Übersicht Blattschnitt
1:200.000

Projekt: **Managementplan für das FFH-Gebiet 5838-302 "Eger-und Rösলাutal"**

Kartentitel: **Karte 2a: Bestand und Bewertung der Lebensraumtypen des Anhangs I der FFH-Richtlinie**

Blatt Nr.: 6/7
Stand: Kartierung: 05-07/2009
Kartenfertigung: 11/2010

Kartengrundlage: Daten aus dem Bayerischen Fachinformationssystem Naturschutz (FIS-Natur) Nutzung der Geodatenbasis der Bayerischen Vermessungsverwaltung; Geodatenbasis: © Bayerische Vermessungsverwaltung
Maßstab: 1:5.000
0 50 100 150 200 Meter

Bearbeitung: **Büro für ökologische Studien**
Oberkonnersreuther Str. 6a
95448 Bayreuth
Tel. (0921) 507037-30
Fax (0921) 507037-33
www.bfoes.de
Im Auftrag der: **Regierung von Oberfranken**
Ludwigstr. 20
95444 Bayreuth