



Legende

- FFH-Gebietsgrenze
- Flurgrenzen

Lebensraumtypen (im Standarddatenbogen genannt)

- LRT 7140 Übergangs- und Schwingrasenmoore

Lebensraumtypen (nicht im Standarddatenbogen genannt)

- LRT 3160 Dystrophe Stillgewässer
- LRT 91D4* Fichten-Moorwälder

Arten (Anhang II FFH-RL, im Standarddatenbogen genannt)

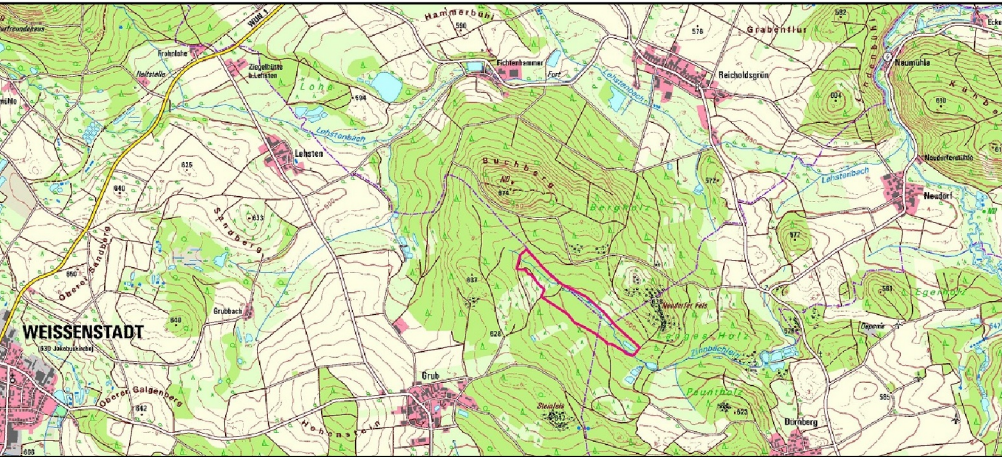
- 1041 Große Moosjungfer (*Leucorrhinia pectoralis*), potenzielle Habitate

geschützte Biotope (nach Art. 23 BayNatSchG bzw. §30 BNatSchG, sofern nicht zugleich FFH-LRT)

- Naturnahe Fließgewässer
- Erlen-Bruchwald

Bewertung des Erhaltungszustands: A = hervorragend, B = gut, C = mittel bis schlecht
 5 B = FI.-ID der LRT-Fläche und deren Erhaltungszustand, K = Komplex aus mehreren LRT,
 * = prioritärer LRT

Eine Bewertung für die nicht im Standarddatenbogen genannten Schutzgüter in der Zuständigkeit der Forstverwaltung ist nicht vorgesehen. Die Abgrenzung der Waldflächen erfolgte nach den Vorgaben für die FFH-Kartierung, sie entspricht nicht zwingend den waldgesetzlichen Vorgaben.



**Managementplanung
 FFH-Gebiet 5837-303
 Paradiesteiche**



**Karte 2: Bestand und Bewertung der Lebensraumtypen
 und Anhang II Arten**

Blatt:
 1 von 1

Kartenfertigung:
 August 2020

Bearbeitung:
 Regierung von Oberfranken

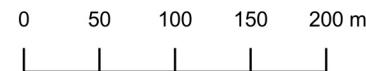
Amt für Ernährung, Landwirtschaft und Forsten Bamberg

Dr. Hans-Joachim Preißer
 Dr. Martin Feulner



**BAYERISCHE
 FORSTVERWALTUNG**

Originalmaßstab: 1:5000



Geobasisdaten:
 Bayerische Vermessungsverwaltung (www.geodaten.bayern.de)
 Fachdaten:
 Bayerische Forstverwaltung (www.forst.bayern.de)
 Bayerisches Landesamt für Umwelt (www.lfu.bayern.de)