

 FFH-Gebietsgrenze (Feinabgrenzung auf Basis 1:5000)


Maßnahmen im Wald


 100 Fortführung der naturnahen Behandlung (siehe Text)

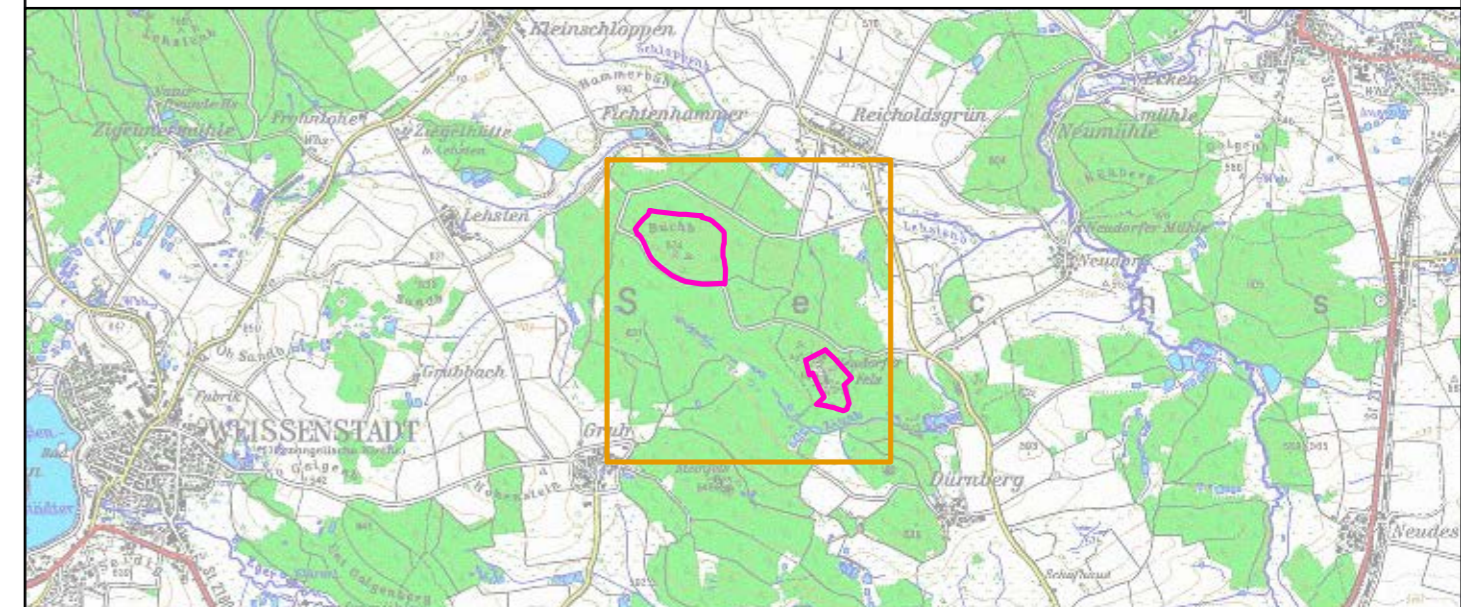
 110 Lebensraumtypische Baumarten fördern, Buche in der Verjüngung

Maßnahmen im Offenland

 Vermeidung von Störungen der Felsen

 Erhalt der Kleinstrukturen-Vielfalt der Felsen mit ihrer Felsspaltenvegetation

 Erhalt halboffener, besonderer Felsbereiche



**Managementplanung
FFH-Gebiet 5837-302
Buchberg bei Dürnberg**



Karte 3 Maßnahmen

Behörde

Blatt:

1 von 1

Kartenfertigung:

14.10.2010

Bearbeitung:

Amt für Ernährung, Landwirtschaft und Forsten Bamberg
Bayerische Landesanstalt für Wald und Forstwirtschaft

Regierung von Oberfranken



Originalmaßstab: 1:5.000

0 50 100 150 200 Meter



Geobasisdaten:
Bayerische Vermessungsverwaltung (www.geodaten.bayern.de)
Fachdaten:
Bayerische Forstverwaltung (www.forst.bayern.de)
Bayerisches Landesamt für Umwelt (lfu.bayern.de)