




 FFH-Gebietsgrenze (Feinabgrenzung auf Basis 1:5000)

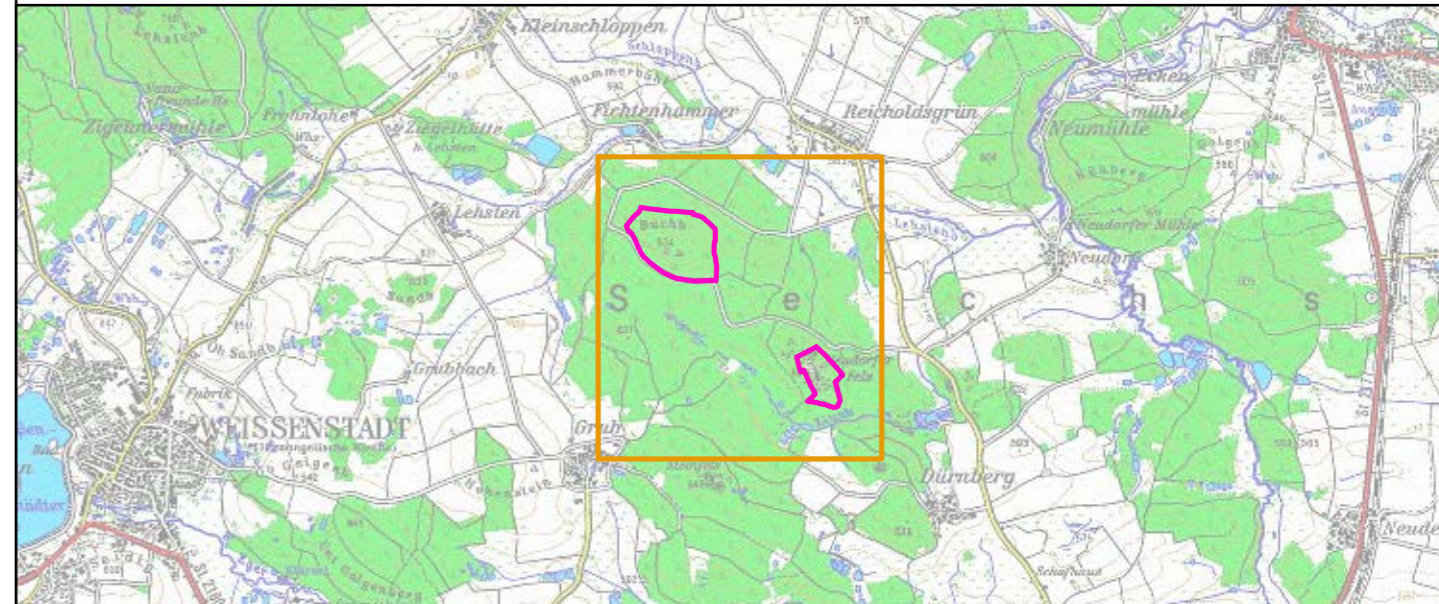
**Lebensraumtypen (im Standarddatenbogen genannt)**

 8220, Silikattuffen (A)

 9110, Hainsimsen-Buchenwälder (B)

Komplexe aus 9110 (75%) und 8220 (25%) sind durch ein weißes "K" gekennzeichnet

Die Gesamtbewertung der Waldlebensraumtypen und der durch die Forstverwaltung bearbeiteten Arten ist in Klammern hinter der entsprechenden Schutzgutbezeichnung in der Legende genannt.  
 Arten, die nicht im SDB aufgeführt sind, sind in der Regel nicht flächig erfasst worden.  
 Eine Bewertung für die nicht im Standarddatenbogen genannten Schutzgüter in der Zuständigkeit der Forstverwaltung ist nicht vorgesehen. Die Abgrenzung der Waldflächen erfolgte nach den Vorgaben für die FFH-Kartierung, sie entspricht nicht zwingend den walddesetzlichen Vorgaben.



**Managementplanung  
 FFH-Gebiet 5837-302  
 Buchberg bei Dürnberg**



**Karte 2 Bestand und Bewertung**

**Behörde**

**Blatt:**

1 von 1

**Kartenfertigung:**

14.10.2010

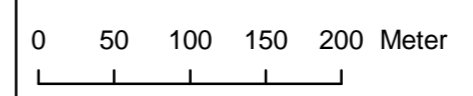
**Bearbeitung:**

Amt für Ernährung, Landwirtschaft und Forsten Bamberg  
 Bayerische Landesanstalt für Wald und Forstwirtschaft

Regierung von Oberfranken



Originalmaßstab: 1:5.000



Geobasisdaten:  
 Bayerische Vermessungsverwaltung ([www.geodaten.bayern.de](http://www.geodaten.bayern.de))  
 Fachdaten:  
 Bayerische Forstverwaltung ([www.forst.bayern.de](http://www.forst.bayern.de))  
 Bayerisches Landesamt für Umwelt ([lfu.bayern.de](http://lfu.bayern.de))