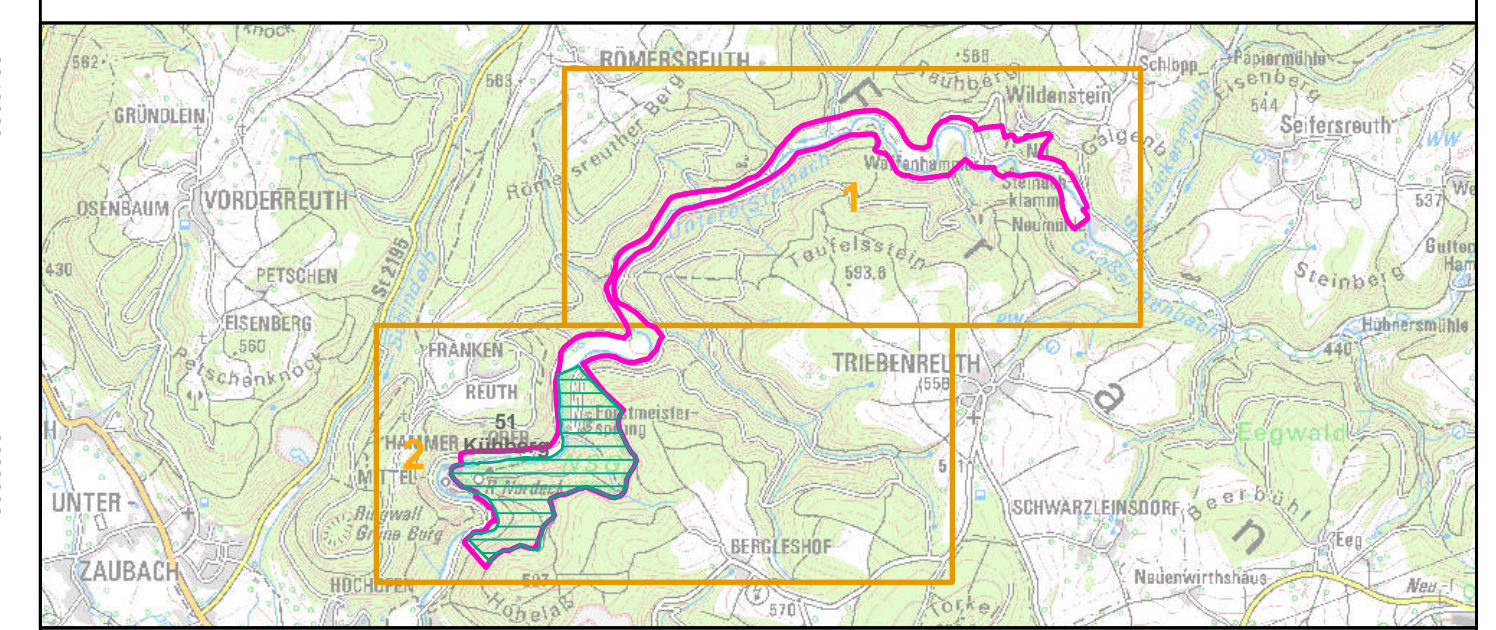


- FFH-Gebietsgrenze (Feinabgrenzung auf Basis 1:5000)
- Maßnahmen für Wald-Lebensraumtypen**
- ▬ 100 Fortführung der naturnahen Behandlung (siehe Text),
- ▬ 101 Bedeutenden Einzelbestand im Rahmen natürlicher Dynamik erhalten, NWR
- ▬ 111 Nicht lebensraumtypische Baumarten reduzieren, Fichte
- ▬ 117 Totholz- und Biotopbaumanteil erhöhen,
- Maßnahmen für Offenland-Lebensraumtypen**
- ▬ M1 Fortführung der extensiven Bewirtschaftung (Mahd, ggf. auch Mähweide)
- ▬ M2 Erhalt der Kleinstrukturenvielfalt der Felsen mit ihrer spezifischen Vegetation; Vermeidung der Störung von Felslebensräumen
- M3 Vermeidung von Störungen und Erhalt der Höhlen / Halbhöhlen sowie ihrer Eingangsbereiche
- Maßnahmen für die Fische**
- ▬ M4 Verbesserung der Lebensraumstrukturen und Sicherung einer hohen Gewässerqualität
- ▬ M5 Verbesserung der Durchgängigkeit

**Übergeordnete Maßnahmen mit Gültigkeit im gesamten Gebiet**  
 Erhalt weitgehender Störungsfreiheit  
 Offenhaltung der Talauie und Verbesserung der Verbundsituation



**Managementplanung**  
**FFH-Gebiet 5835-301**  
**Steinachtal mit Naturwaldreservat Kühberg**



**Karte 3 Maßnahmen** **Behörde**

**Blatt:** 1 von 1 **Kartenfertigung:** 29.04.2013

**Bearbeitung:**  
 Amt für Ernährung, Landwirtschaft und Forsten Bamberg  
 Bayerische Landesanstalt für Wald und Forstwirtschaft  
 Regierung von Oberfranken



Originalmaßstab: 1:5.000  
 Geobasisdaten: Bayerische Vermessungsverwaltung (www.geodaten.bayern.de)  
 Fachdaten: Bayerische Forstverwaltung (www.forst.bayern.de)  
 Bayerisches Landesamt für Umwelt (www.lfu.bayern.de)

