

- FFH-Gebietsgrenze (Feinabgrenzung auf Basis 1:5000)
- Arten (Anhang II FFH-RL, im Standarddatenbogen genannt)**
- Bachneunauge, *Lampetra planeri* (C) und Groppe, *Cottus gobio* (C)
- Lebensraumtypen (im Standarddatenbogen genannt)**
- 6520, Berg-Mähwiesen
- 8210, Kalkfelsen mit Felsspaltenvegetation
- Komplex aus 8210, Kalkfelsen mit Felsspaltenvegetation und 6110*, Kalk-Pionierrasen
- 9130, Waldmeister-Buchenwälder (A)
- 9170, Labkraut-Eichen-Hainbuchenwälder (C)
- 9180*, Schlucht- und Hangmischwälder (B)
- 91E0*, Weichholzauwälder mit Erle, Esche und Weide (B)
- Lebensraumtypen (nicht im Standard-Datenbogen genannt)**
- Komplex aus 8220, Silikatfelsen mit Felsspaltenvegetation und 8230, Silikatfelsen mit Pionierrasen
- 8310, Höhlen und Halbhöhlen

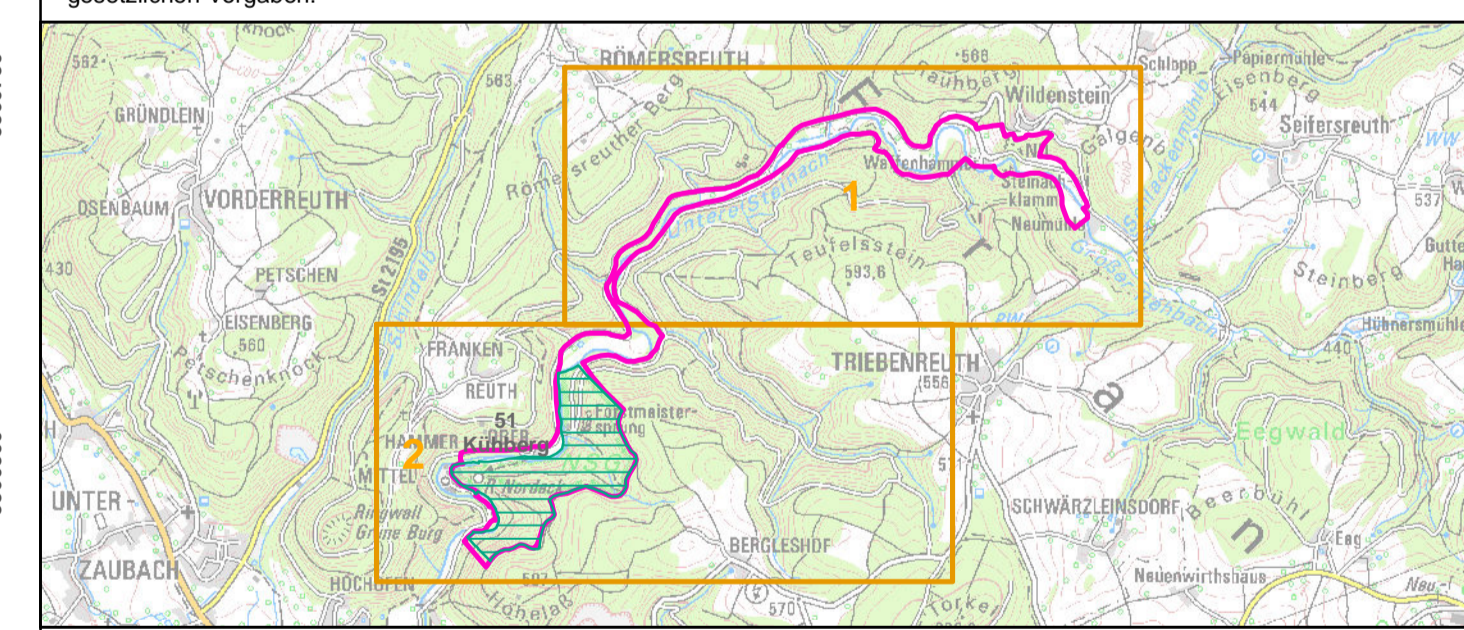
Die Beschriftung der Offenlandflächen erfolgt in der Regel einzelflächenweise und enthält eine gebiets eindeutige Nummer, die flächenbezogene Bewertung des (Haupt-)Lebensraumtyps, ggf. ein Komplexkennzeichen (K) und ggf. ein Sternchen (*) bei prioritären Lebensraumtypen. Die Bewertung der Arten wird in Klammern in der Legende angegeben.

Die Gesamtbewertung der Wald-Lebensraumtypen und der durch die Forstverwaltung bearbeiteten Arten ist in Klammern hinter der entsprechenden Schutzgutbezeichnung in der Legende genannt. Arten, die nicht im Standarddatenbogen aufgeführt sind, sind in der Regel nicht flächig erfasst worden.

Eine Bewertung für die nicht im Standarddatenbogen genannten Schutzgüter in der Zuständigkeit der Forstverwaltung ist nicht vorgesehen.

Kurzdefinition der Erhaltungszustände sind A = sehr gut, B = gut und C = mittel bis schlecht. Sternchen (*) = prioritär (vom Verschwinden bedrohte Lebensraumtypen und Arten)

Die Abgrenzung der Waldflächen erfolgte nach den Vorgaben für die FFH-Kartierung, sie entspricht nicht zwingend den waldgesetzlichen Vorgaben.



Managementplanung
FFH-Gebiet 5835-301
Steinachtal mit Naturwaldreservat Kühberg

NATURA 2000

Karte 2 Bestand und Bewertung **Behörde**

Blatt: 1 von 1	Kartenfertigung: 20.06.2013
--------------------------	---------------------------------------

Bearbeitung:
 Amt für Ernährung, Landwirtschaft und Forsten Bamberg
 Bayerische Landesanstalt für Wald und Forstwirtschaft
 Regierung von Oberfranken

BAYERISCHE FORSTVERWALTUNG

Originalmaßstab: 1:5.000

Geobasisdaten:
 Bayerische Vermessungsverwaltung (www.geodaten.bayern.de)
 Fachdaten:
 Bayerische Forstverwaltung (www.forst.bayern.de)
 Bayerisches Landesamt für Umwelt (www.lfu.bayern.de)

0 50 100 150 200 Meter