

**Maßnahmen für die Tierarten nach Anhang II der FFH-Richtlinie**  
 Dunkler und Heller Wiesenknopf-Ameisenbläuling

- AB1** Sicherung/Entwicklung Vorkommen W.-Ameisenbläulinge auf Flächen im öffentlichen Eigentum (Mahd-Ruhe zw. Mitte Juni und Mitte September)
- AB2** Erhalt Vorkommen Wiesenknopf-Ameisenbläulinge durch Mahd-Ruhe gem. VNP-Förderung (Mitte Juni bis Ende August)
- AB3** Förderung W.-Ameisenbläulinge auf weiteren Flächen durch Mahd-Ruhe gem. VNP-Förderung (Mitte Juni - Ende August)
- AB4** Wegräume entwickeln

Grüne Keiljungfer

- G1** Optimierung der Lebensräume (Verortung exemplarisch)

Schmale Windelschnecke

- SW1** Auflichtung Gehölzbestände und Altgrasfluren

**Maßnahmen für Vogelarten der VS-Richtlinie**

- V1** Pflege und Entwicklung strukturreicher Stillgewässer auf ehemaligen Kiesabbauflächen
- V2** Erhalt und Entwicklung großflächiger Schilfzonen (Verortung exemplarisch)
- V4** Förderung von feldbrütenden Vögeln, Förderung gem. VNP
- V5** Leinenpflicht innerhalb der Schutzgebiete

**Nachrichtlich**  
 Beschreibung der Maßnahmen siehe Bericht Managementplan - Maßnahmen, Kap. 4.2

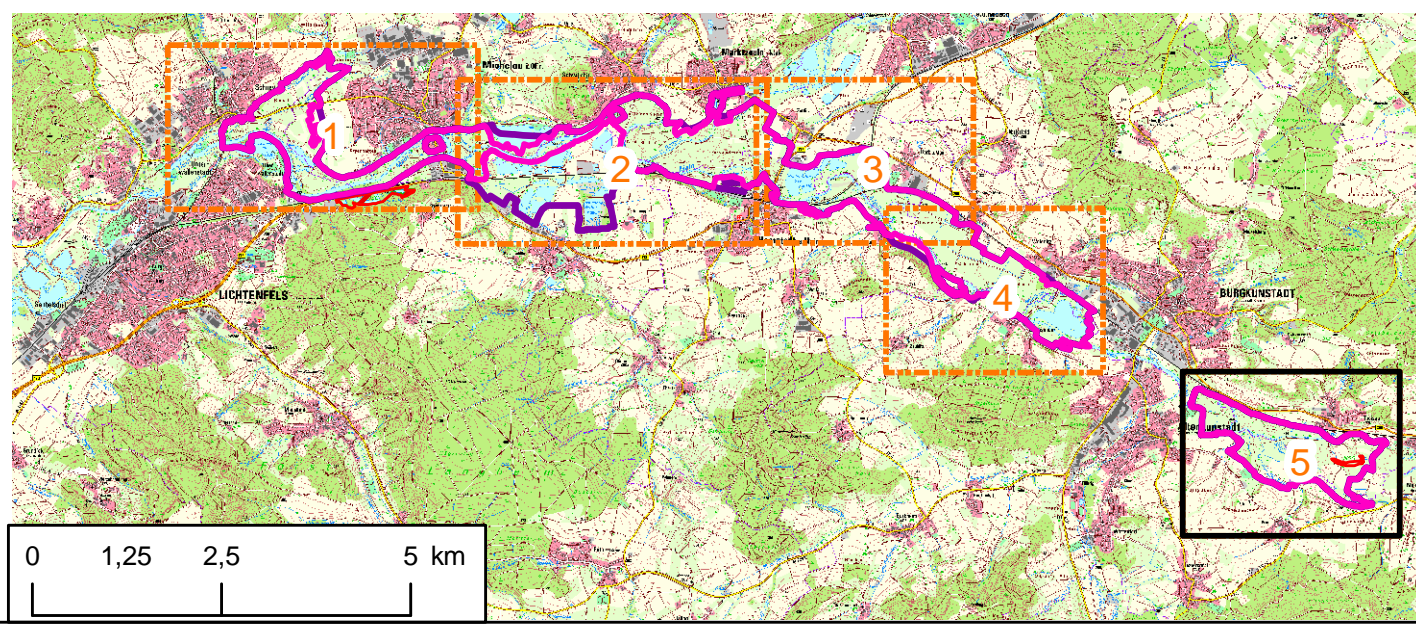
LRT = Lebensraumtypen gem. FFH-Richtlinie  
 VNP = Bayer. Vertragsnaturschutzprogramm

Darstellung der digitalen Flurkarte Gemarkung Mainroth-Mainklein in Schwarz gem. Verfahren zur Flurneuordnung Stand v. 26.11.2007

**Maßnahmen für die Lebensraumtypen nach Anhang I der FFH-Richtlinie und für Vogelarten der VS-Richtlinie**

- M1** Erhalt von LRT 3150 Stillgewässern
- M2** Erhalt und Entwicklung Strukturvielfalt von Main und Rodach (Verortung exemplarisch)
- M3** Gewässerschonende Landwirtschaft am Rand von Still- und Fließgewässern
- M4** Ufersaumbereiche kleiner Fließgewässer erweitern (z.T. LRT 6430)
- M5** Lebensraumtypische Artenvielfalt erhalten bei Erhaltungszustand 'A' bzw. 'B', Förderung gem. VNP
- M6** Lebensraumtypische Artenvielfalt verbessern bei Erhaltungszustand 'C', Förderung gem. VNP
- M7** Entwicklung von Auwald
- M100** Fortführung naturnahe Waldbewirtschaftung, Förderung gem. VNP-Wald
- M122** Totholzanteil erhöhen, Förderung gem. VNP-Wald

- Außergrenze des FFH-Gebietes
- Außergrenze des Vogelschutzgebietes (TF 02 und 03 anteilig)
- Naturschutzgebiet "Mainaltwasser bei Theisau"



**Managementplanung**  
 FFH-Gebiet 5833-371 Maintal von Theisau bis Lichtenfels  
 mit EU-Vogelschutzgebiet 5931-471  
 Täler von Oberem Main, Unterer Rodach und Steinach  
 (TF 02 anteilig und TF 03)

Behördenversion

**Karte 3: Maßnahmen**

Blatt 5 von 5 Kartenanfertigung: Oktober 2017

**Herausgeber:**  
 Regierung von Oberfranken  
 Ludwigstraße 20, 95444 Bayreuth

**Bearbeitung:**  
 WGF Landschaftsarchitekten GmbH  
 T +49 (0)911 94603 0  
 F +49 (0)911 94603 10  
 E info@wgf-nuernberg.de  
 Vordere Cramergasse 11  
 90478 Nürnberg

GEOLOGEN + INGENIEURE GMBH & CO. KG  
 DEICHSLERSTR. 25  
 90489 NÜRNBERG  
 TEL. 0911/95995-30 FAX: 0911/95995-50

BAYERISCHE FORSTVERWALTUNG  
 Amt für Ernährung, Landwirtschaft und Forsten, Bamberg  
 Neumarkt 20, 96110 Scheßlitz

Maßstab: 1 : 5.000

0 50 100 150 200 Meter

Geobasisdaten:  
 Bayerische Vermessungsverwaltung (www.geodaten.bayern.de)  
 Fachdaten:  
 Bayerisches Landesamt für Umwelt (www.lfu.bayern.de)