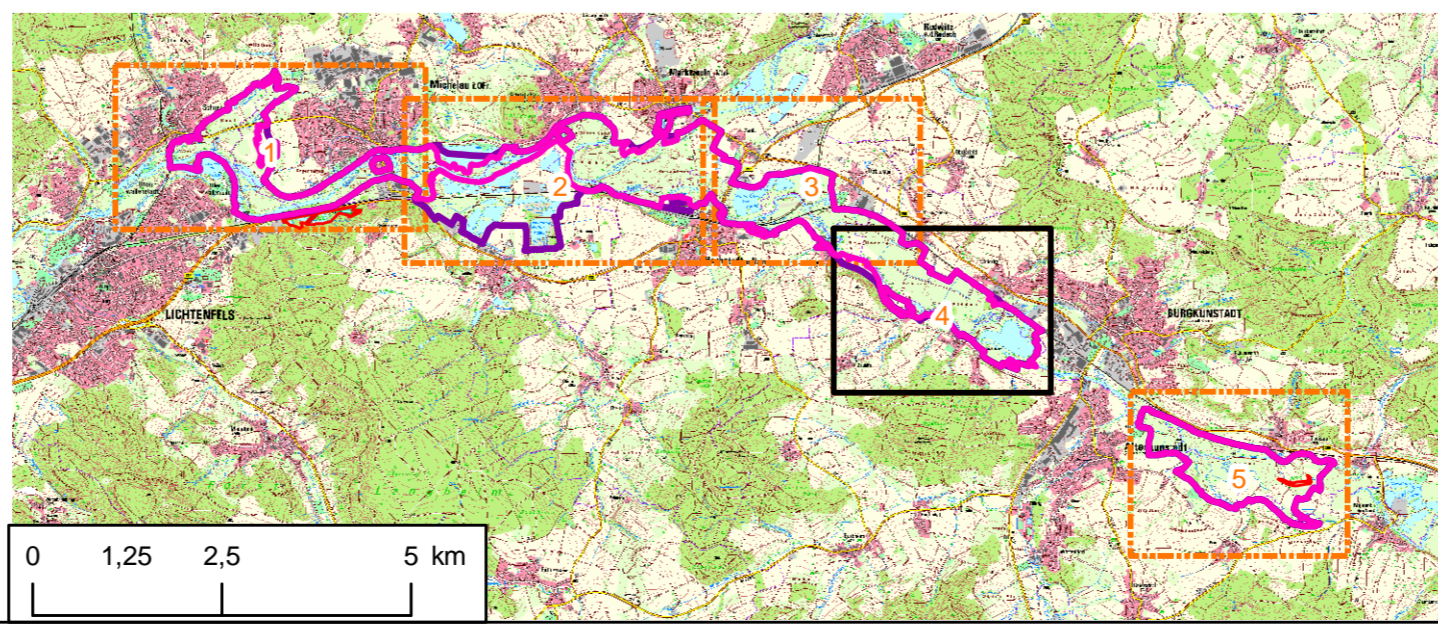


- Maßnahmen für die Tierarten nach Anhang II der FFH-Richtlinie**  
Dunkler und Heller Wiesenknopf-Ameisenbläuling
- AB1** Sicherung/Entwicklung Vorkommen W.-Ameisenbläulinge auf Flächen im öffentlichen Eigentum (Mahd-Ruhe zw. Mitte Juni und Mitte September)
  - AB2** Erhalt Vorkommen Wiesenknopf-Ameisenbläulinge durch Mahd-Ruhe gem. VNP-Förderung (Mitte Juni bis Ende August)
  - AB3** Förderung W.-Ameisenbläulinge auf weiteren Flächen durch Mahd-Ruhe gem. VNP-Förderung (Mitte Juni - Ende August)
  - AB4** Wegräume entwickeln
- Grüne Keiljungfer
- G1** Optimierung der Lebensräume (Verortung exemplarisch)
- Schmale Windelschnecke
- SW1** Auffichtung Gehölzbestände und Altgrasfluren

- Maßnahmen für Vogelarten der VS-Richtlinie**
- V1** Pflege und Entwicklung strukturreicher Stillgewässer auf ehemaligen Kiesabbauflächen
  - V2** Erhalt und Entwicklung großflächiger Schilfzonen (Verortung exemplarisch)
  - V4** Förderung von feldbrütenden Vögeln, Förderung gem. VNP
  - V5** Leinenpflicht innerhalb der Schutzgebiete
- Nachrichtlich**  
Beschreibung der Maßnahmen siehe Bericht Managementplan - Maßnahmen, Kap. 4.2
- LRT = Lebensraumtypen gem. FFH-Richtlinie  
VNP = Bayer. Vertragsnaturschutzprogramm

- Maßnahmen für die Lebensraumtypen nach Anhang I der FFH-Richtlinie und für Vogelarten der VS-Richtlinie**
- M1** Erhalt von LRT 3150 Stillgewässern
  - M2** Erhalt und Entwicklung Strukturvielfalt von Main und Rodach (Verortung exemplarisch)
  - M3** Gewässerschonende Landwirtschaft am Rand von Still- und Fließgewässern
  - M4** Ufersaubereiche kleiner Fließgewässer erweitern (z.T. LRT 6430)
  - M5** Lebensraumtypische Artenvielfalt erhalten bei Erhaltungszustand 'A' bzw. 'B', Förderung gem. VNP
  - M6** Lebensraumtypische Artenvielfalt verbessern bei Erhaltungszustand 'C', Förderung gem. VNP
  - M7** Entwicklung von Auwald
  - M100** Fortführung naturnahe Waldbewirtschaftung, Förderung gem. VNP-Wald
  - M122** Totholzanteil erhöhen, Förderung gem. VNP-Wald

- Außengrenze des FFH-Gebietes
- Außengrenze des Vogelschutzgebietes (TF 02 und 03 anteilig)
- Naturschutzgebiet



**Managementplanung**  
FFH-Gebiet 5833-371 Maintal von Theisau bis Lichtenfels  
mit EU-Vogelschutzgebiet 5931-471  
Täler von Oberem Main, Unterer Rodach und Steinach  
(TF 02 anteilig und TF 03)

Behördenversion

---

**Karte 3: Maßnahmen**

**Blatt 4 von 5** **Kartenanfertigung:**  
Oktober 2017

---

**Herausgeber:**  
Regierung von Oberfranken  
Ludwigstraße 20, 95444 Bayreuth

**Bearbeitung:**  
 **WGF** T +49 (0)911 94603 0  
F +49 (0)911 94603 10  
E info@wgf-nuernberg.de  
WGF Landschaftsarchitekten GmbH Vordere Cramergasse 11  
90478 Nürnberg

**GEOLOGEN + INGENIEURE GMBH & CO. KG**  
DEICHLERSTR. 25  
90489 NÜRNBERG  
TEL: 0911/95995-30 FAX: 0911/95995-50

**BAYERISCHE FORSTVERWALTUNG**  
Amt für Ernährung, Landwirtschaft und Forsten, Bamberg  
Neumarkt 20, 96110 Scheßlitz

---

**Maßstab: 1 : 5.000**

0 50 100 150 200 Meter

Geobasisdaten: Bayerische Vermessungsverwaltung (www.geodaten.bayern.de)  
Fachdaten: Bayerisches Landesamt für Umwelt (www.lfu.bayern.de)