



Maßnahmen für die Lebensraumtypen nach Anhang I der FFH-Richtlinie und für Vogelarten der VS-Richtlinie

- M1 **M1** Erhalt von LRT 3150 Stillgewässern
- M2 **M2** Erhalt und Entwicklung Strukturvielfalt von Main und Rodach (Verortung exemplarisch)
- M3 **M3** Gewässerschonende Landwirtschaft am Rand von Still- und Fließgewässern
- M4** Ufersaumbereiche kleiner Fließgewässer erweitern (z.T. LRT 6430)
- M5** Lebensraumtypische Artenvielfalt erhalten bei Erhaltungszustand 'A' bzw. 'B', Förderung gem. VNP
- M6** Lebensraumtypische Artenvielfalt verbessern bei Erhaltungszustand 'C', Förderung gem. VNP
- M7 **M7** Entwicklung von Auwald
- M100** Fortführung naturnahe Waldbewirtschaftung, Förderung gem. VNP-Wald
- M122 Totholzanteil erhöhen, Förderung gem. VNP-Wald

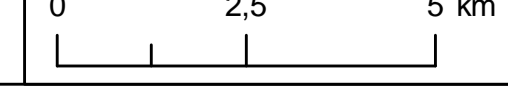
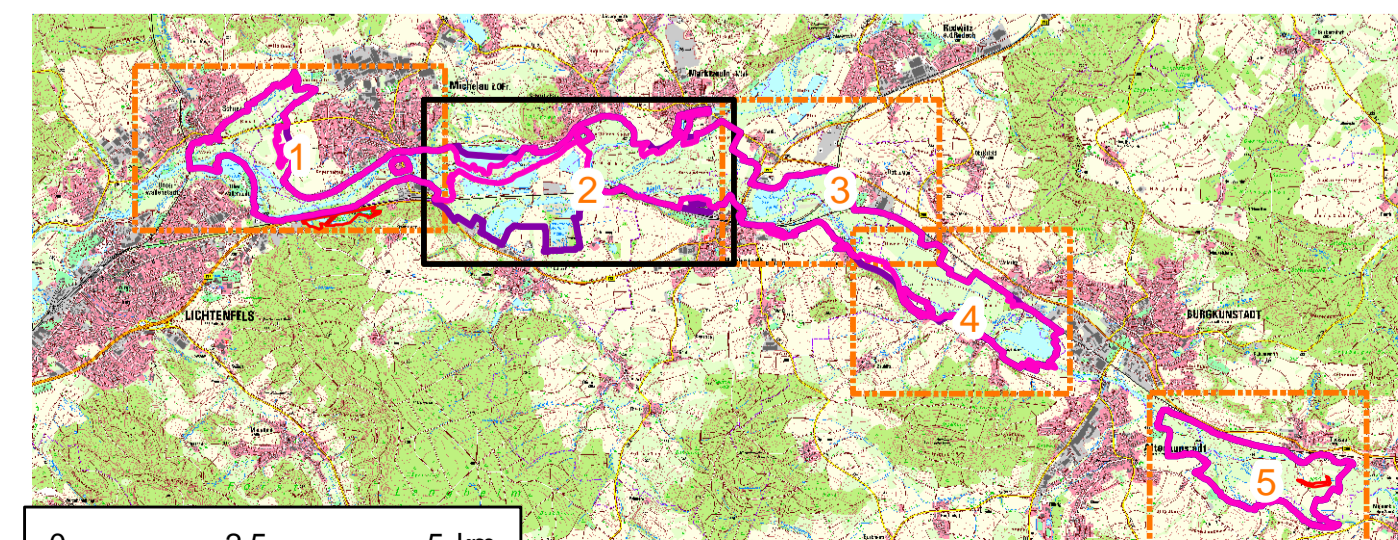
Maßnahmen für die Tierarten nach Anhang II der FFH-Richtlinie

- Dunkler und Heller Wiesenknopf-Ameisenbläuling**
- AB1** Sicherung/Entwicklung Vorkommen W.-Ameisenbläulinge auf Flächen im öffentlichen Eigentum (Mahd-Ruhe zw. Mitte Juni und Mitte September)
 - AB2** Erhalt Vorkommen Wiesenknopf-Ameisenbläulinge durch Mahd-Ruhe gem. VNP-Förderung (Mitte Juni bis Ende August)
 - AB3** Förderung W.-Ameisenbläulinge auf weiteren Flächen durch Mahd-Ruhe gem. VNP-Förderung (Mitte Juni - Ende August)
 - AB4 **AB4** Wegräume entwickeln
- Grüne Keiljungfer**
- G1 **G1** Optimierung der Lebensräume (Verortung exemplarisch)
- Schmale Windschnecke**
- SW1 **SW1** Auffichtung Gehölzbestände und Altgrasfluren

Maßnahmen für Vogelarten der VS-Richtlinie

- V1 **V1** Pflege und Entwicklung strukturreicher Stillgewässer auf ehemaligen Kiesabbauflächen
 - V2 **V2** Erhalt und Entwicklung großflächiger Schilfzonen (Verortung exemplarisch)
 - V3 **V3** Schaffung von Ruhezonen
 - V4 **V4** Förderung von feldbrütenden Vögeln, Förderung gem. VNP
 - V5 **V5** Leinenpflicht innerhalb der Schutzgebiete
- Nachrichtlich**
- Beschreibung der Maßnahmen siehe Bericht Managementplan - Maßnahmen, Kap. 4.2
- LRT = Lebensraumtypen gem. FFH-Richtlinie
VNP = Bayer. Vertragsnaturschutzprogramm
- geplante Trasse B173neu

- Außengrenze des FFH-Gebietes
- Außengrenze des Vogelschutzgebietes (TF 02 und 03 anteilig)
- Naturschutzgebiet
- Zone I Wasserschutzgebiet Hochstadt mit Schutzzonen
- weitere Natura 2000 Gebiete



Managementplanung
FFH-Gebiet 5833-371 Maintal von Theisau bis Lichtenfels
mit EU-Vogelschutzgebiet 5931-471
Täler von Oberem Main, Unterer Rodach und Steinach
(TF 02 anteilig und TF 03)

Behördenversion

Karte 3:
Maßnahmen
Blatt
2 von 5

Kartenanfertigung:
 Oktober 2017

Herausgeber:
 Regierung von Oberfranken
 Ludwigstraße 20, 95444 Bayreuth

Bearbeitung:
WGF T: +49 (0)911 34603 0
 F: +49 (0)911 34603 10
 E: info@wgf-nuernberg.de
 WGF Landschaftsarchitekten GmbH
 Vorderer Cramergrasse 11
 90478 Nürnberg

GEOLAND + INGENIEURE GMBH & CO. KG
 DEICHLERSTR. 25
 90489 NÜRNBERG
 TEL: 0911/95995-30 FAX: 0911/95995-50

BAYERISCHE FORSTVERWALTUNG
 Amt für Ernährung, Landwirtschaft und Forsten, Bamberg
 Neumarkt 20, 96110 Scheßlitz

Maßstab: 1 : 5.000

0 50 100 150 200 Meter

Geobasisdaten: Bayerische Vermessungsverwaltung (www.geodaten.bayern.de)
 Fachdaten: Bayerisches Landesamt für Umwelt (www.lfu.bayern.de)