

**Lebensraumtypen (LRT, Anhang I der FFH-RL, im SDB genannt)**

- 3150 Nährstoffreiche Stillgewässer
- 3260 Fließgewässer mit flutender Vegetation
- 6430 Feuchte Hochstaudenfluren
- 6510 Magere Flachland-Mähwiesen
- 9180\*, Schlucht- und Hangmischwälder (Erhaltungszustand B auf allen Flächen)
- 91E0\*, Weichholzauwälder mit Erle, Esche und Weide (Erhaltungszustand B auf allen Flächen)
- 56 B** ID-Nr. der FFH-LRT-Fläche und Erhaltungszustand

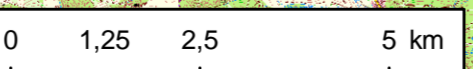
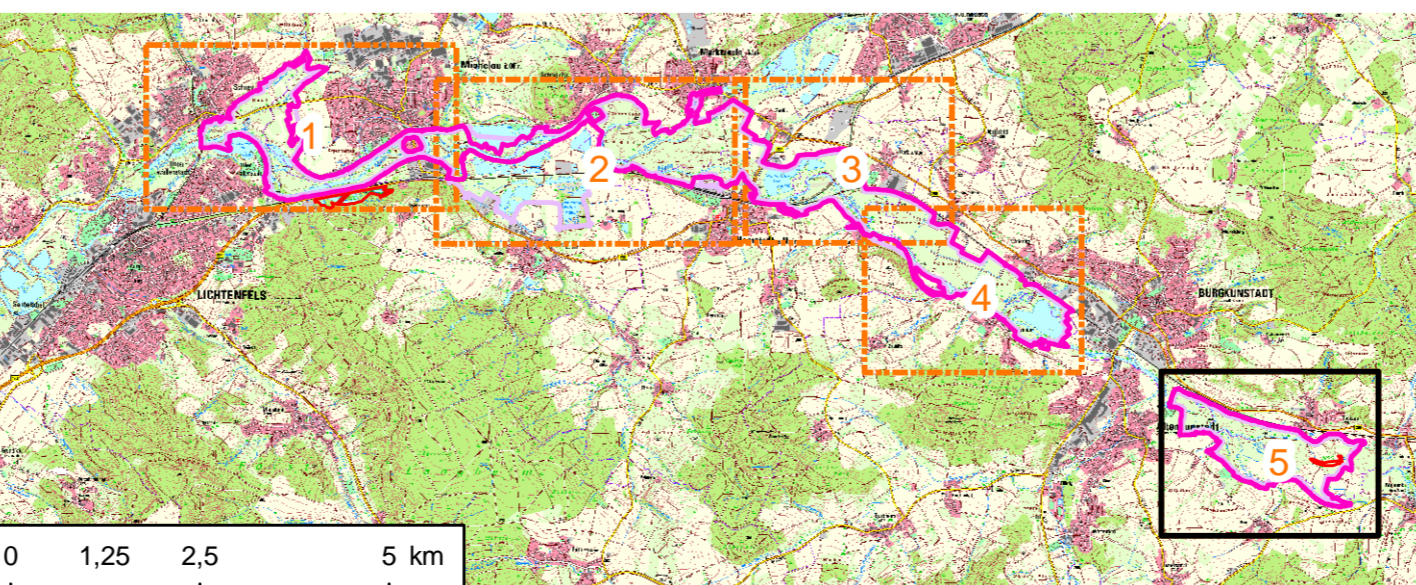
*Hinweis:* Dargestellt ist der Erhaltungszustand des jeweiligen Haupt-LRT. LRT-/Biotop(sub)typen sowie die Bewertung der Einzelparameter (Habitatstrukturen, Arteninventar, Beeinträchtigungen) sind der Tabellen 3 u. 4 im Anhang bzw. der Biotopkartierung zu entnehmen.

**Erhaltungszustand**

- A hervorragend
- B gut
- C mittel bis schlecht

Darstellung der digitalen Flurkarte Gemarkung Mainroth-Mainklein in Schwarz gem. Verfahren zur Flurneuordnung Stand v. 26.11.2007

- Außengrenze des FFH-Gebietes
- Außengrenze des Vogelschutzgebietes (TF 02 und 03 anteilig)
- Naturschutzgebiet nach § 23
- nach § 30 geschützte Biotope (keine LRT)



**Managementplanung  
FFH-Gebiet 5833-371 Maintal von Theisau bis Lichtenfels  
mit EU-Vogelschutzgebiet 5931-471  
Täler von Oberem Main, Unterer Rodach und Steinach  
(TF 02 anteilig und TF 03)**



**Karte 2.1:  
Bestand und Bewertung der Lebensraumtypen des Anhangs I der FFH-Richtlinie**

**Blatt 5 von 5** **Kartenanfertigung:**  
Oktober 2017

**Herausgeber:**  
Regierung von Oberfranken  
Ludwigstraße 20, 95444 Bayreuth

**Bearbeitung:**  
**WGF** T +49 (0)911 94603 0 F +49 (0)911 94603 10 E info@wgf-nuernberg.de  
WGF Landschaftsarchitekten GmbH Vorderer Cramergasse 11 90478 Nürnberg  
**DEICHSLERSTR. 25 90489 NÜRNBERG** TEL. 0911/95995-30 FAX: 0911/95995-50  
**BAYERISCHE FORSTVERWALTUNG** Amt für Ernährung, Landwirtschaft und Forsten, Bamberg Neumarkt 20, 96110 Scheßlitz

Maßstab: 1 : 5.000  
0 50 100 150 200 Meter   
Geobasisdaten: Bayerische Vermessungsverwaltung (www.geodaten.bayern.de)  
Fachdaten: Bayerisches Landesamt für Umwelt (www.lfu.bayern.de)