


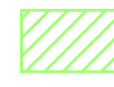




Lebensraumtypen (LRT, Anhang I der FFH-RL, im SDB genannt)




-  3150 Nährstoffreiche Stillgewässer
 -  3260 Fließgewässer mit flutender Vegetation
 -  6430 Feuchte Hochstaudenfluren
 -  6510 Magere Flachland-Mähwiesen
 -  9180*, Schlucht- und Hangmischwälder (Erhaltungszustand B auf allen Flächen)
 -  91E0*, Weichholzauwälder mit Erle, Esche und Weide (Erhaltungszustand B auf allen Flächen)
- 56 B ID-Nr. der FFH-LRT-Fläche und Erhaltungszustand

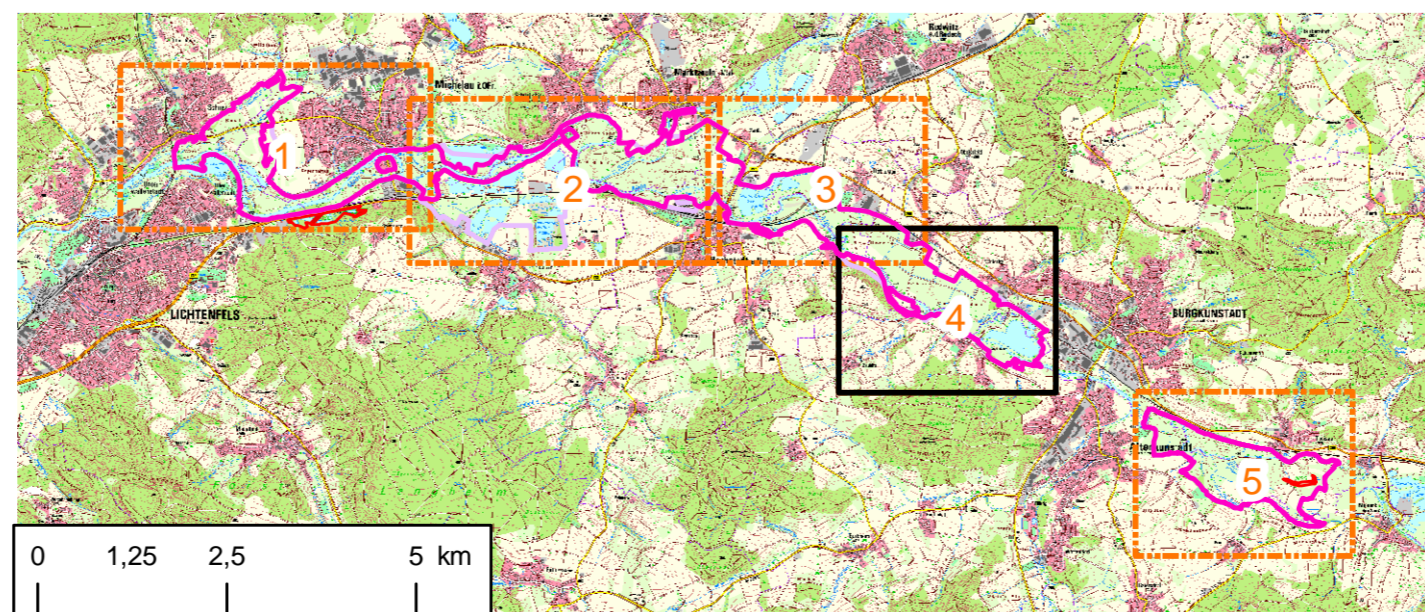
Hinweis: Dargestellt ist der Erhaltungszustand des jeweiligen Haupt-LRT. LRT-/Biotop(sub)typen sowie die Bewertung der Einzelparameter (Habitatstrukturen, Arteninventar, Beeinträchtigungen) sind der Tabellen 3 u. 4 im Anhang bzw. der Biotopkartierung zu entnehmen.

Erhaltungszustand

- A hervorragend
- B gut
- C mittel bis schlecht

Flächenschutz nach Bundesnaturschutzgesetz

-  Außengrenze des FFH-Gebietes
-  Außengrenze des Vogelschutzgebietes (TF 02 und 03 anteilig)
-  nach § 30 geschützte Biotope (keine LRT)



Managementplanung
FFH-Gebiet 5833-371 Maintal von Theisau bis Lichtenfels
mit EU-Vogelschutzgebiet 5931-471
Täler von Oberem Main, Unterer Rodach und Steinach
(TF 02 anteilig und TF 03)



Behördenversion

Karte 2.1:
Bestand und Bewertung der Lebensraumtypen des Anhangs I der FFH-Richtlinie

Blatt
4 von 5

Kartenanfertigung:
Oktober 2017

Herausgeber:
Regierung von Oberfranken
Ludwigstraße 20, 95444 Bayreuth



Bearbeitung:
WGF

T +49 (0)911 94603 0
F +49 (0)911 94603 10
E info@wgf-nuernberg.de



**GEOLOGEN • INGENIEURE
GMBH & CO. KG**
DEICHSLEITERSTR. 25
90489 NÜRNBERG

**BAYERISCHE
FORSTVERWALTUNG**
Amt für Ernährung, Landwirtschaft
und Forsten, Bamberg
Neumarkt 20, 96110 Scheßlitz

Maßstab: 1 : 5.000

0 50 100 150 200 Meter



Geobasisdaten:
Bayerische Vermessungsverwaltung (www.geodaten.bayern.de)
Fachdaten:
Bayerisches Landesamt für Umwelt (www.lfu.bayern.de)