

**Vogelarten (Anh. I bzw. Art 4 Abs. 2 VS-RL, im SDB genannt)**

- |   |  |   |
|---|--|---|
| <p><b>▲ Brutnachweis, sicher brütend</b></p> <p>A336, Beutelmeise Bem, <i>Remiz pendulinus</i> (C)<br/> A612, Blaukehlchen Blk, <i>Luscinia svecica</i> (B)<br/> A309, Dorngrasmücke Dg, <i>Sylvia communis</i> (A)<br/> A298, Drosselrohrsänger Drs, <i>Acrocephalus arundinaceus</i> (C)<br/> A229, Eisvogel Ev, <i>Alcedo atthis</i> (B)<br/> A136, Flussregenpfeifer Frp, <i>Charadrius dubius</i> (C)<br/> A168, Flussuferläufer Ful, <i>Actitis hypoleucos</i> (C)<br/> A274, Gartenrotschwanz Gr, <i>Phoenicurus phoenicurus</i> (C)<br/> A005, Haubentaucher Ht, <i>Podiceps cristatus</i> (B)<br/> A142, Kiebitz Ki, <i>Vanellus vanellus</i> (C)<br/> A271, Nachtigall N, <i>Luscinia megarhynchos</i> (A)<br/> A338, Neuntöter Nt, <i>Lanius collurio</i> (C)<br/> A337, Pirol P, <i>Oriolus oriolus</i> (B)<br/> A112, Rebhuhn Re, <i>Perdix perdix</i><br/> andere bedeutende Art gem. SDB (C)<br/> A081, Rohrweihe Row, <i>Circus aeruginosus</i> (B)<br/> A291, Schlagschwirl Ssc, <i>Locustella fluviatilis</i> (B)<br/> A051, Schnatterente Sn, <i>Anas strepera</i> (C)</p> | <p>A073, Schwarzmilan Swm, <i>Milvus migrans</i> (C)<br/> A297, Teichrohrsänger T, <i>Acrocephalus scirpaceus</i> (B)<br/> A118, Wasserralle Wr, <i>Rallus aquaticus</i> (B)<br/> A260, Wiesenchaftelze St, <i>Motacilla flava</i> (C)<br/> A004, Zwergtaucher Zt, <i>Tachybaptus ruficollis</i> (C)</p> | <p><b>● Nahrungsgast</b></p> <p>A028, Graureiher Grr, <i>Ardea cinerea</i><br/> A074, Rotmilan Rm, <i>Milvus milvus</i><br/> A031, Weißstorch Ws, <i>Ciconia ciconia</i><br/> A072, Wespenbussard Wsb, <i>Pernis apivorus</i></p> |
| <p><b>▲ Brutverdacht, möglicherweise brütend</b></p> <p>A099, Baumfalk Bf, <i>Falco subbuteo</i> (C)<br/> A056, Löffelente Lö, <i>Anas clypeata</i> (C)<br/> A059, Tafelente Ta, <i>Aythya ferina</i> (C)</p>   | <p><b>● Zugvogel</b></p> <p>A027, Silberreiher Sir, <i>Casmerodius albus</i><br/> A153, Bekassine Be, <i>Gallinago gallinago</i> (C)<br/> A275, Braunkehlchen Bk, <i>Saxicola rubetra</i> (C)</p>  |   |
| <p><b>▲ Brutversuch</b></p> <p>A249, Uferschwalbe U, <i>Riparia riparia</i> (C)</p>   |  |   |

**Erläuterung**  
EU-Code, deutscher Artname, Kürzel, wissenschaftlicher Artname, Erhaltungszustand der Art (2016) in Klammern:  
A = hervorragend  
B = gut  
C = mittel bis schlecht  
Nahrungsgäste ohne Bewertung

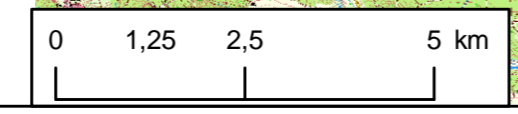
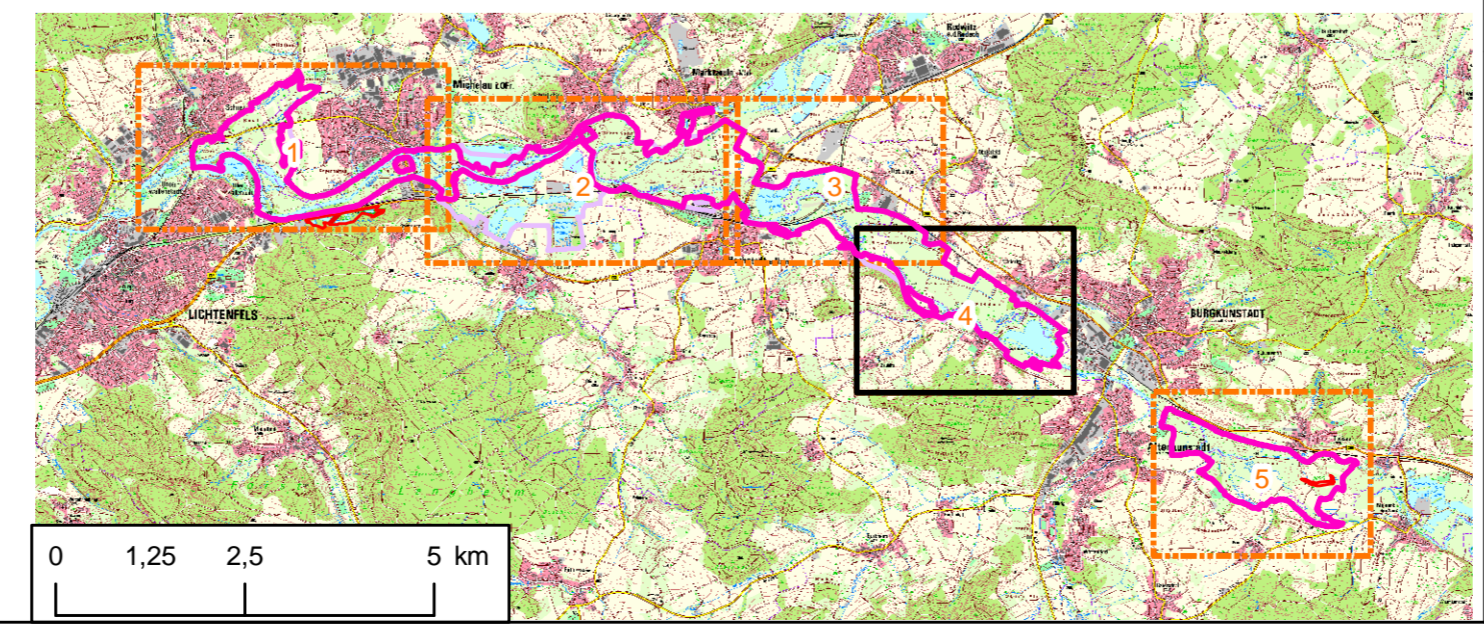
**Vogelarten (Anh. I bzw. Art. 4 Abs. 2 VS-RL, nicht im SDB genannt)**

- ▲ A029, Purpurreiher Pr, *Ardea purpurea*, sicher brütend (B)
- ▲ A165, Waldwasserrläufer Waw, *Tringa ochropus*, möglicherweise brütend (C)
- ▲ A233, Wendehals We, *Jynx torquilla*, sicher brütend (B)

**Arten (Anhang II FFH-RL, im SDB genannt)**

- |   |  |
|---|--|
| <p><b>1014 Schmale Windelschnecke, <i>Vertigo angustior</i> (C)</b></p> <p>potentielles Habitat</p> <p>Probestelle mit früheren Nachweisen 2016 kein Nachweis</p> | <p><b>1337 Biber, <i>Castor fiber</i> (A)</b></p> <p>Biberrevier</p> <p>Burg besetzt</p> <p>Burg verlassen</p> <p>Damm</p> <p>Ausstieg/Wechsel</p> <p>Nagespuren/Fällungen</p> |
| <p><b>1037 Grüne Keiljungfer, <i>Ophiogomphus cecilia</i> (C)</b></p> <p>Untersuchte Libellenhabitate</p> <p>Einzelindividuum</p>                                 | <p><b>sonstige Arten</b></p> <p><b>Libellen</b></p> <p>Kleine Zangenlibelle, <i>Onychogomphus forcipatus</i></p>   |
| <p><b>1061 Dunkler Wiesenknopf-Ameisenbläuling, <i>Phengaris [Maculinea] nausithous</i> (C)</b></p> <p>Habitatflächen</p> <p>Einzelindividuum</p>                 |  |
| <p><b>1059 Heller Wiesenknopf-Ameisenbläuling, <i>Phengaris [Maculinea] teleius</i> (C)</b></p> <p>Habitatflächen</p> <p>Einzelindividuum</p>                     |  |
| <p><b>1145 Schlammpeitzger, <i>Misgurnus fossilis</i> (C)</b></p> <p>Probestelle, 2016 ohne Nachweiserfolg</p>  |  |

- ▲ Außergrenze des FFH-Gebietes
- ▲ Außergrenze des Vogelschutzgebietes (TF 02 anteilig und 03)



**Managementplanung**  
**FFH-Gebiet 5833-371 Maintal von Theisau bis Lichtenfels**  
**mit EU-Vogelschutzgebiet 5931-471**  
**Täler von Oberem Main, Unterer Rodach und Steinach**  
**(TF 02 anteilig und TF 03)**

Behördenversion

**Karte 2.2:**  
**Bestand und Bewertung der Arten des Anhangs II der FFH-Richtlinie bzw. Vogelarten der VS-RL**

**Blatt** 4 von 5 **Kartenerfertigung:** Oktober 2017

**Herausgeber:** Regierung von Oberfranken  
Ludwigstraße 20, 95444 Bayreuth

**Bearbeitung:** WGF Landschaftsarchitekten GmbH  
Vordere Cramergasse 11, 90478 Nürnberg

GEOLOGEN + INGENIEURE GMBH & CO. KG  
DEICHSLEITERSTR. 25, 90489 NÜRNBERG  
TEL: 0911/95995-30 FAX: 0911/95995-50

BAYERISCHE FORSTVERWALTUNG  
Amt für Ernährung, Landwirtschaft und Forsten, Bamberg  
Neumarkt 20, 96110 Scheßlitz

Originalmaßstab: 1 : 5.000

0 50 100 150 200 Meter

Geobasisdaten: Bayerische Vermessungsverwaltung (www.geodaten.bayern.de)  
Fachdaten: Bayerisches Landesamt für Umwelt (www.lfu.bayern.de)