

**Flächenschutz nach Bundesnaturschutzgesetz**

- Außengrenze des FFH-Gebietes
- Außengrenze des Vogelschutzgebietes (TF 02 anteilig und 03)
- weitere Natura 2000 Gebiete

**Arten (Anhang II FFH-RL, im SDB genannt)**

- |  |   |
|--|---|
| <p><b>1014 Schmale Windschnecke, <i>Vertigo angustior</i> (C)</b></p> <ul style="list-style-type: none"> <li><span style="border: 1px dashed black; padding: 2px;"> </span> potentielles Habitat</li> <li><span style="color: blue;">●</span> Probestelle mit früheren Nachweisen</li> <li><span style="color: blue;">●</span> 2016 kein Nachweis</li> </ul> <p><b>1037 Grüne Keiljungfer, <i>Ophiogomphus cecilia</i> (C)</b></p> <ul style="list-style-type: none"> <li><span style="background-color: green; border: 1px solid black; padding: 2px;"> </span> Untersuchte Libellenhabitats</li> <li><span style="color: green;">▼</span> Einzelindividuum</li> </ul> <p><b>1061 Dunkler Wiesenknopf-Ameisenbläuling, <i>Phengaris [Maculinea] nausithous</i> (C)</b></p> <ul style="list-style-type: none"> <li><span style="background-color: purple; border: 1px solid black; padding: 2px;"> </span> Habitatflächen</li> <li><span style="color: purple;">▼</span> Einzelindividuum</li> </ul> <p><b>1059 Heller Wiesenknopf-Ameisenbläuling, <i>Phengaris [Maculinea] teleius</i> (C)</b></p> <ul style="list-style-type: none"> <li><span style="background-color: orange; border: 1px solid black; padding: 2px;"> </span> Habitatflächen</li> <li><span style="color: orange;">▼</span> Einzelindividuum</li> </ul> <p><b>1145 Schlammpeitzger, <i>Misgurnus fossilis</i> (C)</b></p> <ul style="list-style-type: none"> <li><span style="color: green;">●</span> Probestelle, 2016 ohne Nachweiserfolg</li> </ul> | <p><b>1337 Biber, <i>Castor fiber</i> (A)</b></p> <ul style="list-style-type: none"> <li><span style="border: 1px solid black; padding: 2px;"> </span> Biberrevier</li> <li><span style="color: red;">✱</span> Burg besetzt</li> <li><span style="color: red;">✱</span> Burg verlassen</li> <li><span style="color: red;">~</span> Damm</li> <li><span style="color: red;">+</span> Ausstieg/Wechsel</li> <li><span style="color: red;">○</span> Nagespuren/Füllungen</li> </ul> <p><b>sonstige Arten</b></p> <p><b>Libellen</b></p> <ul style="list-style-type: none"> <li><span style="color: green;">○</span> Kleine Zangenlibelle, <i>Onychogomphus forcipatus</i></li> </ul> |
|--|---|

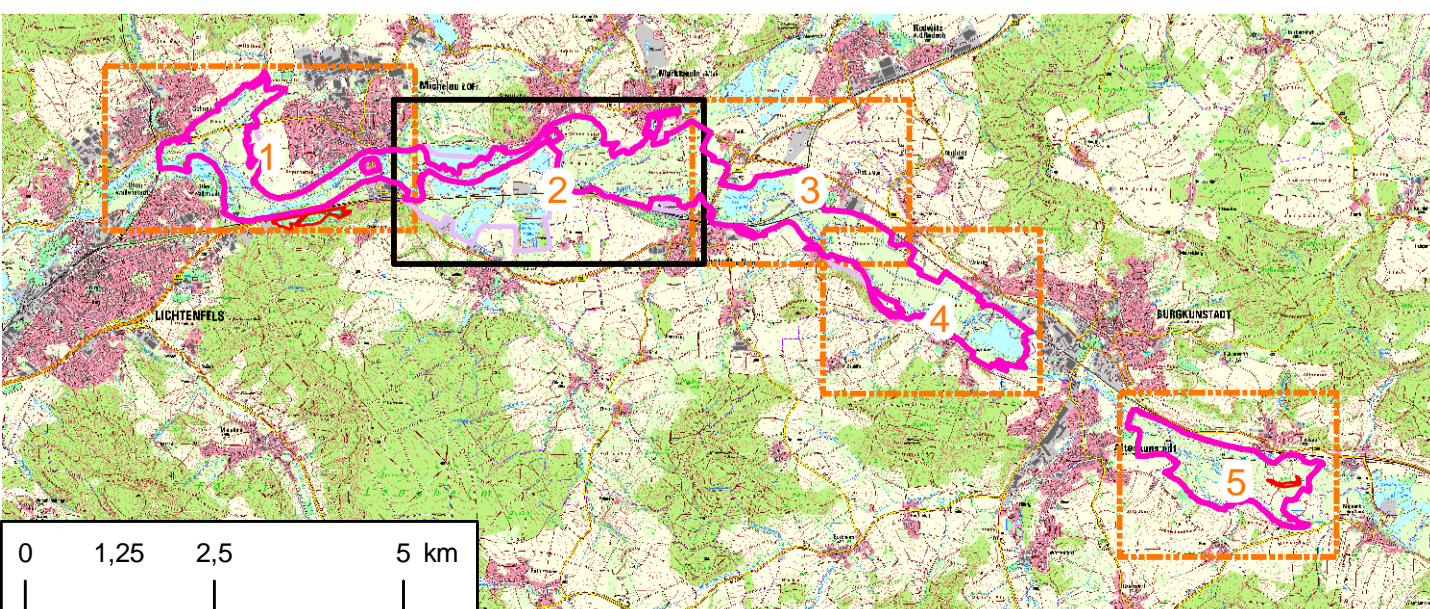
**Vogelarten (Anh. I bzw. Art 4 Abs. 2 VS-RL, im SDB genannt)**

- |   |   |
|---|---|
| <p><b>▲ Brutnachweis, sicher brütend</b></p> <p>A336, Beutelmeise Bem, <i>Remiz pendulinus</i> (C)<br/> A612, Blaukehlchen Bk, <i>Luscinia svecica</i> (B)<br/> A309, Dorngrasmücke Dg, <i>Sylvia communis</i> (A)<br/> A298, Drosselrohrsänger Drs, <i>Acrocephalus arundinaceus</i> (C)<br/> A229, Eisvogel Ev, <i>Alcedo atthis</i> (B)<br/> A136, Flussregenpfeifer Ffp, <i>Charadrius dubius</i> (C)<br/> A168, Flussuferläufer Ful, <i>Actitis hypoleucos</i> (C)<br/> A274, Gartenrotschwanz Gr, <i>Phoenicurus phoenicurus</i> (C)<br/> A005, Haubentaucher Ht, <i>Podiceps cristatus</i> (B)<br/> A142, Kiebitz Ki, <i>Vanellus vanellus</i> (C)<br/> A271, Nachtgall N, <i>Luscinia megarhynchos</i> (A)<br/> A338, Neuntöter Nt, <i>Lanius collurio</i> (C)<br/> A337, Pirol P, <i>Oriolus oriolus</i> (B)<br/> A112, Rebhuhn Re, <i>Perdix perdix</i><br/> andere bedeutende Art gem. SDB (C)<br/> A081, Rohrweihe Row, <i>Circus aeruginosus</i> (B)<br/> A291, Schlagschwirl Ssc, <i>Locustella fluviatilis</i> (B)<br/> A051, Schnatterente Sn, <i>Anas strepera</i> (C)</p> | <p>A073, Schwarzmilan Swm, <i>Milvus migrans</i> (C)<br/> A297, Teichrohrsänger T, <i>Acrocephalus scirpaceus</i> (B)<br/> A118, Wasserralle Wr, <i>Rallus aquaticus</i> (B)<br/> A260, Wiesenchaftstelze St, <i>Motacilla flava</i> (C)<br/> A004, Zwergtaucher Zt, <i>Tachybaptus ruficollis</i> (C)</p> <p><b>▲ Brutverdacht, möglicherweise brütend</b></p> <p>A099, Baumfalke Bf, <i>Falco subbuteo</i> (C)<br/> A056, Löffelente LÖ, <i>Anas clypeata</i> (C)<br/> A059, Tafelente Ta, <i>Aythya ferina</i> (C)</p> <p><b>▲ Brutversuch</b></p> <p>A249, Uferschwalbe U, <i>Riparia riparia</i> (C)</p> |
|---|---|

- |  |  |
|--|--|
| <p><b>● Nahrungsgast</b></p> <p>A028, Graureiher Grr, <i>Ardea cinerea</i><br/> A074, Rotmilan Rm, <i>Milvus milvus</i><br/> A031, Weißstorch Ws, <i>Ciconia ciconia</i><br/> A072, Wespenbussard Wsb, <i>Pernis paporivorus</i></p> <p><b>● Zugvogel</b></p> <p>A027, Silberreiher Sir, <i>Casmerodius albus</i><br/> A153, Bekassine Be, <i>Gallinago gallinago</i> (C)<br/> A275, Braunkehlchen Bk, <i>Saxicola rubetra</i> (C)</p> | <p><b>Erläuterung</b></p> <p>EU-Code, deutscher Artname, Kürzel, wissenschaftlicher Artname, Erhaltungszustand der Art (2016) in Klammern:<br/> A = hervorragend<br/> B = gut<br/> C = mittel bis schlecht<br/> Nahrungsgäste ohne Bewertung</p> |
|--|--|

**Vogelarten (Anh. I bzw. Art 4 Abs. 2 VS-RL, nicht im SDB genannt)**

- ▲ A029, Purpurreiher Pr, *Ardea purpurea*, sicher brütend (B)
- ▲ A165, Waldwasserläufer Waw, *Tringa ochropus*, möglicherweise brütend (C)
- ▲ A233, Wendehals We, *Jynx torquilla*, sicher brütend (B)



**Managementplanung**  
**FFH-Gebiet 5833-371 Maintal von Theisau bis Lichtenfels mit EU-Vogelschutzgebiet 5931-471**  
**Täler von Oberem Main, Unterer Rodach und Steinach (TF 02 anteilig und TF 03)**

Behördenversion

**Karte 2.2:**  
**Bestand und Bewertung der Arten des Anhangs II der FFH-Richtlinie bzw. der Vogelarten der VS-RL**

Blatt 2 von 5      Kartenerstellung: Oktober 2017

**Herausgeber:**  
Regierung von Oberfranken  
Ludwigstraße 20, 95444 Bayreuth

**Bearbeitung:**  
 WGF Landschaftsarchitekten GmbH  
T +49 (0)911 94603 0  
F +49 (0)911 94603 10  
E info@wgf-nuernberg.de  
Vordere Cramergasse 11  
90478 Nürnberg

**GEOLOGEN + INGENIEURE**  
GHRH & CO. KG  
DEICHSLERSTR. 25  
90489 NÜRNBERG  
TEL. 0911/85995-30    FAX: 0911/85995-50

**BAYERISCHE FORSTVERWALTUNG**  
Amt für Ernährung, Landwirtschaft und Forsten, Bamberg  
Neumarkt 20, 96110 Schellitz

Originalmaßstab: 1 : 5.000

0 50 100 150 200 Meter

Geobasisdaten: Bayerische Vermessungsverwaltung (www.geodaten.bayern.de)  
Fachdaten: Bayerisches Landesamt für Umwelt (www.lfu.bayern.de)