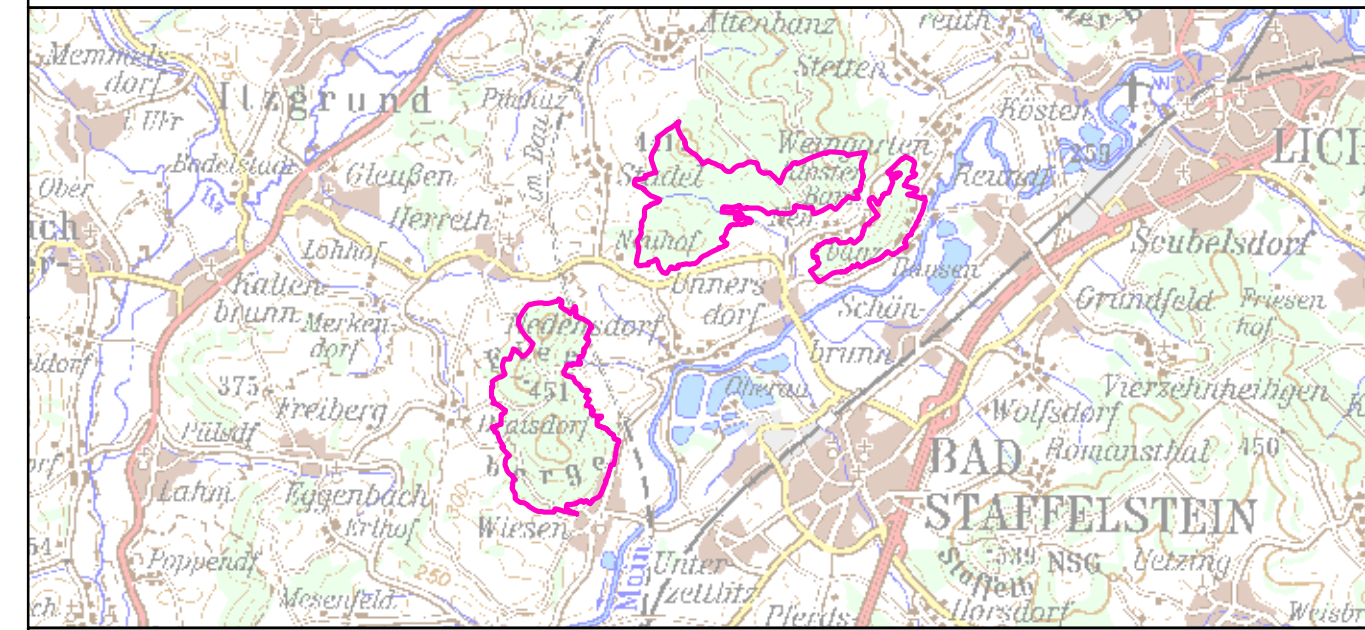




- FFH-Gebietsgrenze (Feinabgrenzung auf Basis 1:5000)
- Arten (Anhang II FFH-RL, im Standarddatenbogen genannt)**
- 1323, Bechsteinfledermaus, Myotis bechsteini (C)**
  - Quartierhabitat
  - Jagdhabitat
- 1308, Mopsfledermaus, Barbastella barbastellus (C)**
  - Jagdhabitat
- 1324, Großes Mausohr, Myotis myotis (B)**
  - Jagdhabitat
- 1083, Hirschkäfer, Lucanus cervus (A)**
  - Potenzielles Habitat
- Zusatzinformationen**
- ökologisch wertvolle Bereiche



**Managementplanung**  
**FFH-Gebiet 5831-372**  
**Eierberge bei Banz und Teile des Banzer Waldes**



**Karte 2.2 Bestand und Bewertung - Arten (Anhang II FFH-RL)**

|                   |                                |         |
|-------------------|--------------------------------|---------|
| Blatt:<br>1 von 1 | Kartenfertigung:<br>03.11.2010 | Behörde |
|-------------------|--------------------------------|---------|

**Bearbeiter:**  
 Amt für Landwirtschaft und Forsten Bamberg  
 Bayerische Landesanstalt für Wald und Forstwirtschaft  
 Regierung von Oberfranken



Originalmaßstab: 1:10.000  
 Geobasisdaten: Bayerische Vermessungsverwaltung (www.geodaten.bayern.de)  
 Fachdaten: Bayerische Forstverwaltung (www.forst.bayern.de)  
 Bayerisches Landesamt für Umwelt (www.lfu.bayern.de)

0 100 200 300 400 Meter

N