



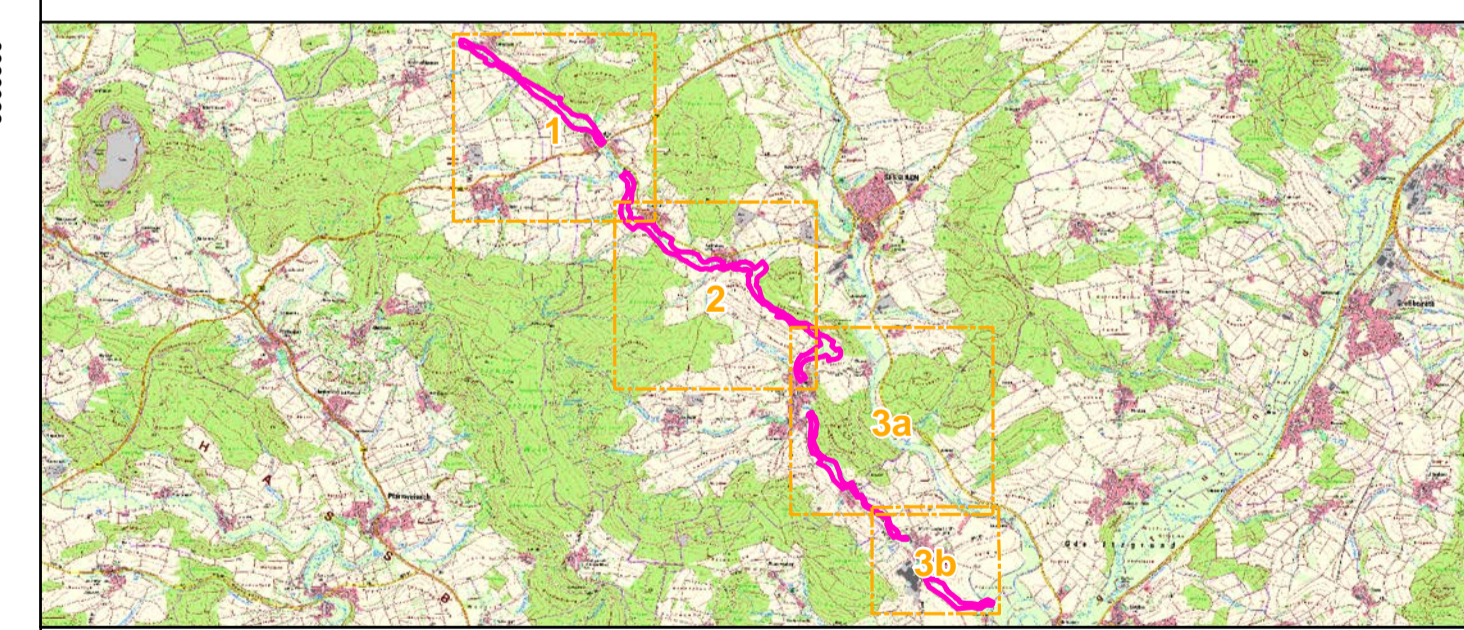
- FFH-Gebietsgrenze (FFH-Feinabgrenzung auf der Basis 1:5.000 nach BayNat2000V)
- Flurstücke
- Lebensraumtypen (im Standarddatenbogen genannt)**
- 1340\*, Salzwiesen im Binnenland
- 3260, Fließgewässer mit flutender Wasservegetation
- 6430, Feuchte Hochstaudenfluren
- 6510, Magere Flachland-Mähwiesen
- 91E0\*, Weichholzauwälder mit Erlen, Esche und Weiden (B)
- Lebensraumtypen (nicht im Standarddatenbogen genannt)**
- 3140, Stillgewässer mit Armeleuchteralgen
- 3150, Nährstoffreiche Stillgewässer
- Sonstige Fachdaten**
- Gesetzlich geschützte Biotop gem. § 30 BNatSchG i.V.m. Art. 23 BayNatSchG (Offenland) - soweit nicht gleichzeitig LRT

Die Beschriftung der Offenlandflächen erfolgt einzelflächenweise und enthält eine flächeneindeutige Nummer, die Gesamtbewertung des jeweiligen (Haupt-)Lebensraumtypes, ggf. ein Komplexkennzeichen (K) sowie ggf. ein Sternchen (\*) bei prioritären Lebensraumtypen.

Die Gesamtbewertung der Wald-Lebensraumtypen ist in Klammern hinter der entsprechenden Schutzgutbezeichnung in der Legende genannt.

1:B = Fl.-ID der FFH-LRT (Offenland) und Erhaltungszustand

Bewertung des Erhaltungszustandes:  
 A = Erhaltungszustand hervorragend  
 B = Erhaltungszustand gut  
 C = Erhaltungszustand mittel bis schlecht



**Managementplanung**  
**FFH-Gebiet 5830-301**  
**Alsterau von der Landesgrenze bis zur Mündung**



**Karte 2.1 Bestand und Bewertung - Lebensraumtypen**

<b>Blatt</b> Blatt 2 von 3	<b>Kartenfertigung:</b> September 2022
-------------------------------	---

**Bearbeitung:**  
 Regierung von Oberfranken  
 Ludwigstraße 20  
 95444 Bayreuth

OPUS GmbH  
 Richard-Wagner-Straße 35  
 95444 Bayreuth

Amt für Ernährung, Landwirtschaft und Forsten Bamberg  
 Bayerische Landesanstalt für Wald und Forstwirtschaft

