

FFH-Gebietsgrenze (Feinabgrenzung auf der Basis 1:5.000 nach BayNat2000V)

Lebensraumtypen (im Standarddatenbogen genannt)

- 6510, Magere Flachland-Mähwiesen

Lebensraumtypen (nicht im Standarddatenbogen genannt)

- 3260, Fließgewässer mit flutender Wasservegetation

Die Beschriftung der Offenlandflächen erfolgt einzelflächenweise und enthält die flächenbezogene Bewertung des Lebensraumtyps. Prioritäre Lebensraumtypen werden mit * gekennzeichnet.

Bewertung des Erhaltungszustands:
 A = Erhaltungszustand hervorragend
 B = Erhaltungszustand gut
 C = Erhaltungszustand mittel bis schlecht

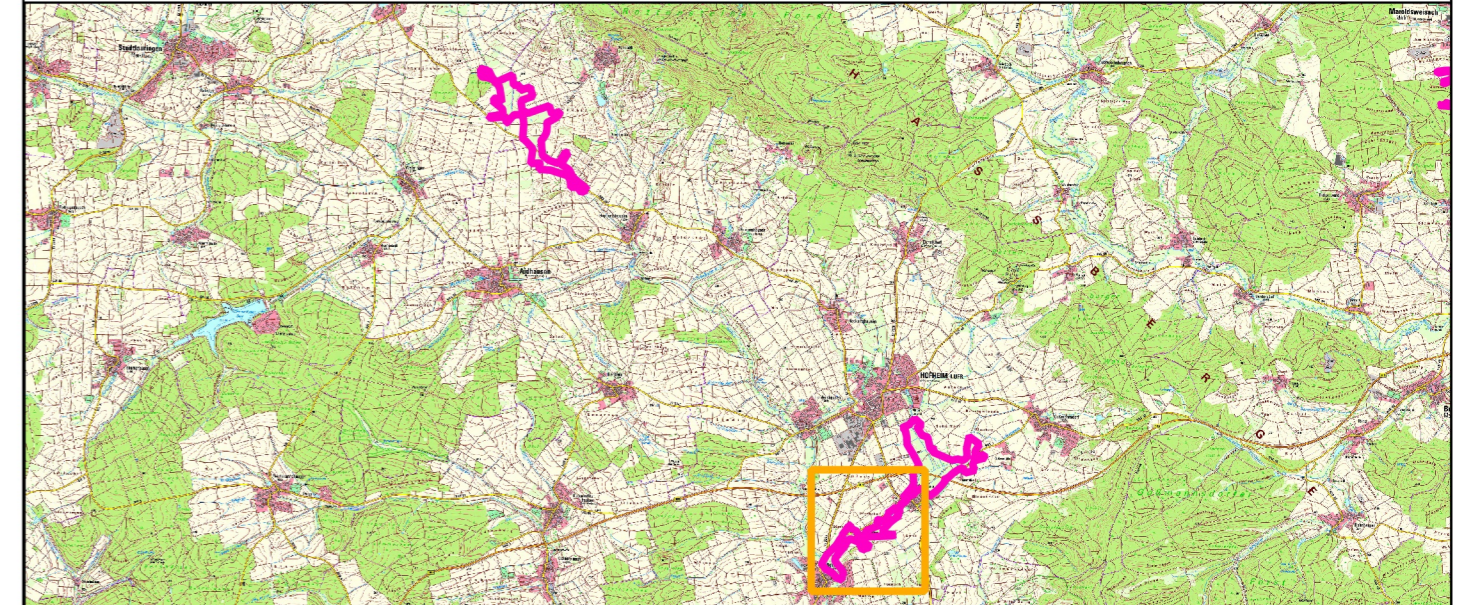
Arten (Anhang II FFH-RL, im Standarddatenbogen genannt)

1061, Dunkler Wiesenknopf-Ameisenbläuling, *Maculinea nausithous*

- Artnachweis 2016

Sonstige Flächendaten

- Flächen mit gesetzlich geschützten Biotopen gemäß § 30 BNatSchG i.V.m. Art. 23 BayNatSchG (Offenland) - soweit nicht gleichzeitig LRT -
- Flurstücksgrenzen



Managementplanung FFH-Gebiet 5828-371 Geißleraue und Aurachwiesen bei Ostheim



Karte 2 Bestand und Bewertung-Lebensraumtypen und Arten (Anhang II FFH-RL) Behörde

Blatt:
Karte 3 von 3

Kartenfertigung:
16.04.2018

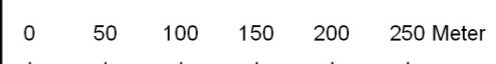

Bearbeitung:
 Regierung von Unterfranken
 Sg. 51 Naturschutz
 Peterplatz 9
 97070 Würzburg



Planungsbüro: PLÖG GbR
 Obere Rehwiese 5
 97279 Prosselsheim



Originalmaßstab: 1:5.000

Geobasisdaten:
 Bayerische Vermessungsverwaltung (www.geodaten.bayern.de)
 Fachdaten:
 Bayerisches Landesamt für Umwelt (www.lfu.bayern.de)
 Bayerische Forstverwaltung (www.forst.bayern.de)