



**FFH-Gebietsgrenze** (Feinabgrenzung auf der Basis 1:5.000 nach BayNat2000V)

**Lebensraumtypen (im Standarddatenbogen genannt)**

- 6510, Magere Flachland-Mähwiesen

**Lebensraumtypen (nicht im Standarddatenbogen genannt)**

- 3260, Fließgewässer mit flutender Wasservegetation

Die Beschriftung der Offenlandflächen erfolgt einzelflächenweise und enthält die flächenbezogene Bewertung des Lebensraumtyps. Prioritäre Lebensraumtypen werden mit \* gekennzeichnet.

Bewertung des Erhaltungszustands:

- A = Erhaltungszustand hervorragend
- B = Erhaltungszustand gut
- C = Erhaltungszustand mittel bis schlecht

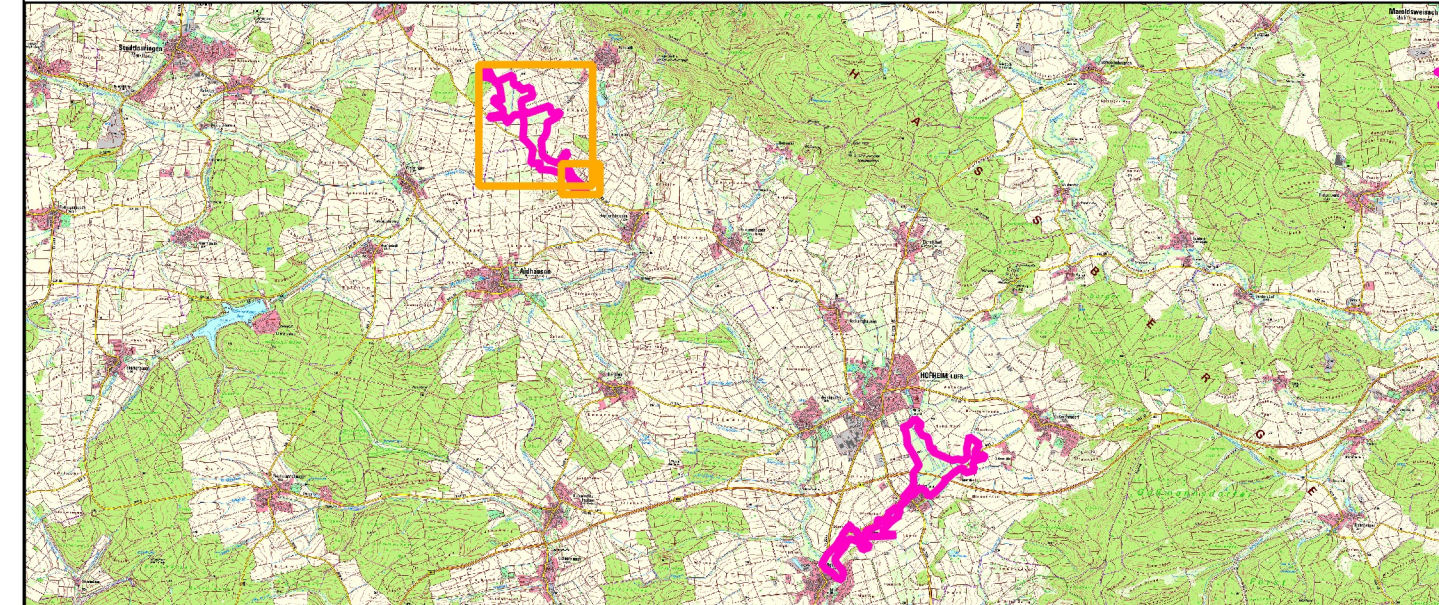
**Arten (Anhang II FFH-RL, im Standarddatenbogen genannt)**

1061, Dunkler Wiesenknopf-Ameisenbläuling, *Maculinea nausithous*

- Artnachweis 2016

**Sonstige Flächendaten**

- Flächen mit gesetzlich geschützten Biotopen gemäß § 30 BNatSchG i.V.m. Art. 23 BayNatSchG (Offenland) - soweit nicht gleichzeitig LRT -
- Flurstücksgrenzen



**Managementplanung**  
**FFH-Gebiet 5828-371 Geißlerau und**  
**Aurachwiesen bei Ostheim**



Karte 2 Bestand und Bewertung-Lebensraumtypen und Arten (Anhang II FFH-RL) Behörde

**Blatt:**  
Karte 1 von 3

**Kartenfertigung:**  
16.04.2018

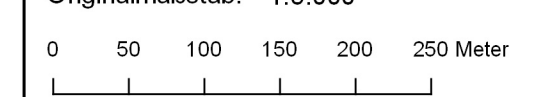
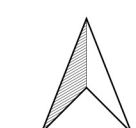
**Bearbeitung:**  
 Regierung von Unterfranken  
 Sg. 51 Naturschutz  
 Peterplatz 9  
 97070 Würzburg



Planungsbüro: PLÖG GbR  
 Obere Rehwiese 5  
 97279 Prosselsheim



Originalmaßstab: 1:5.000

Geobasisdaten:  
 Bayerische Vermessungsverwaltung ([www.geodaten.bayern.de](http://www.geodaten.bayern.de))  
 Fachdaten:  
 Bayerisches Landesamt für Umwelt ([www.lfu.bayern.de](http://www.lfu.bayern.de))  
 Bayerische Forstverwaltung ([www.forst.bayern.de](http://www.forst.bayern.de))