





-  FFH-Gebietsgrenze (Feinabgrenzung auf Basis 1:5000)
-  Grenze Naturwaldreservat

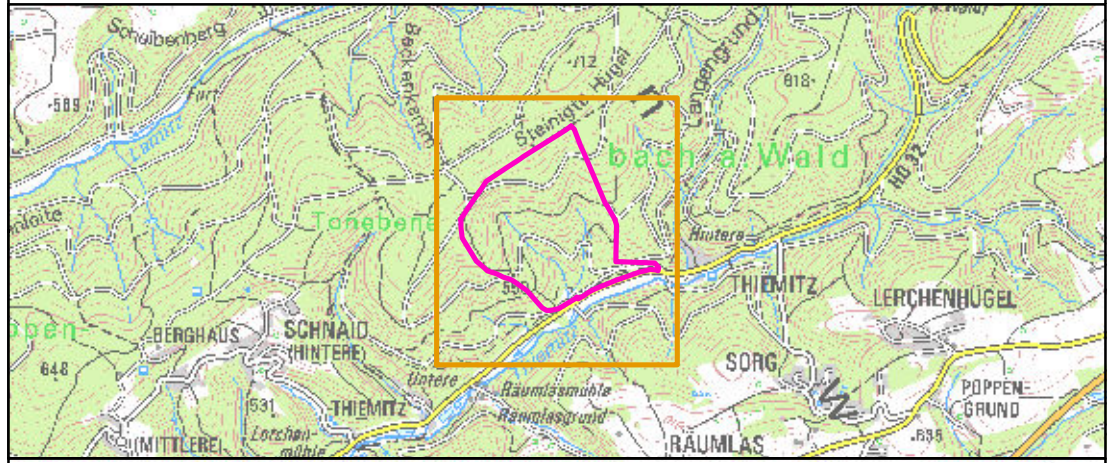
Lebensraumtypen (im Standarddatenbogen genannt)

-  9110, Hainsimsen-Buchenwälder (B)

Lebensraumtypen (nicht im Standarddatenbogen genannt)

-  6520, Berg-Mähwiesen (B)


Die Beschriftung der Offenlandflächen erfolgt in der Regel einzelflächenweise und enthält eine gebietseindeutige Nummer, die flächenbezogene Bewertung des (Haupt-)Lebensraumtyps, ggf. ein Komplexkennzeichen (K) und ggf. ein Sternchen (*) bei prioritären Lebensraumtypen. Die Bewertung der Arten wird in Klammern in der Legende angegeben. Die Gesamtbewertung der Wald-Lebensraumtypen und der durch die Forstverwaltung bearbeiteten Arten ist in Klammern hinter der entsprechenden Schutzgutbezeichnung in der Legende genannt. Arten, die nicht im Standarddatenbogen aufgeführt sind, sind in der Regel nicht flächig erfasst worden. Eine Bewertung für die nicht im Standarddatenbogen genannten Schutzgüter in der Zuständigkeit der Forstverwaltung ist nicht vorgesehen. Kurzdefinition der Erhaltungszustände sind A = hervorragend, B = gut und C = mittel bis schlecht. Sternchen (*) = prioritär (vom Verschwinden bedrohte Lebensraumtypen und Arten) Die Abgrenzung der Waldflächen erfolgte nach den Vorgaben für die FFH-Kartierung, sie entspricht nicht zwingend den walddgesetzlichen Vorgaben.

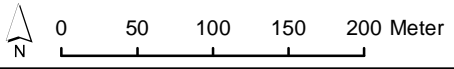


Managementplanung FFH-Gebiet 5735-301 Naturwaldreservat Hammerleite	 NATURA 2000
--	---

Karte 2 Bestand und Bewertung	Behörde
--------------------------------------	----------------

Blatt: 1 von 1	Kartenfertigung: 14.11.2012
--------------------------	---------------------------------------

Bearbeitung: Amt für Ernährung, Landwirtschaft und Forsten Bamberg Bayerische Landesanstalt für Wald und Forstwirtschaft Regierung von Oberfranken	 BAYERISCHE FORSTVERWALTUNG
--	--

Originalmaßstab: 1:5.000	Geobasisdaten: Bayerische Vermessungsverwaltung (www.geodaten.bayern.de) Fachdaten: Bayerische Forstverwaltung (www.forst.bayern.de) Bayerisches Landesamt für Umwelt (www.lfu.bayern.de)
 0 50 100 150 200 Meter	