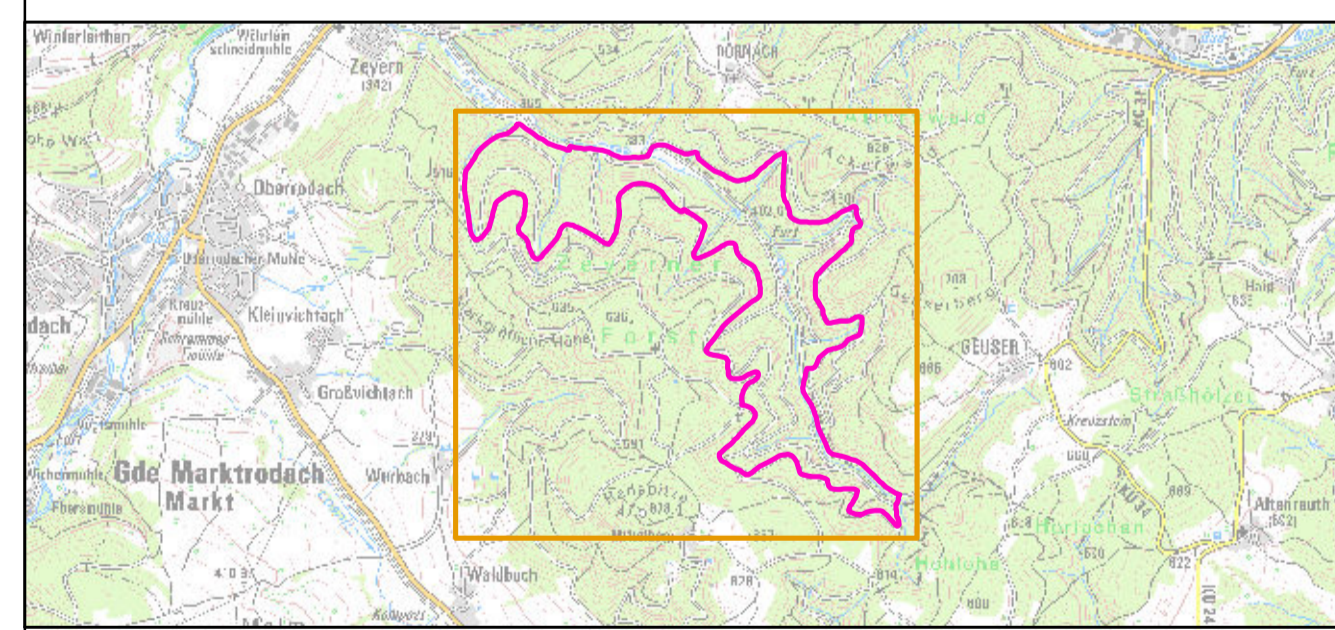


- FFH-Gebietsgrenze (Feinabgrenzung auf Basis 1:5000)
- Maßnahmen für Offenland-Lebensraumtypen**
- M1 Pflegemahd bei Bedarf
- M2 Fortführen der bisherigen Pflegemahd
- M3 Fortführung der extensiven Bewirtschaftung (Mahd)
- Maßnahmen für Wald-Lebensraumtypen**
- 100 Fortführung der naturnahen Bewirtschaftung (siehe Text)



**Managementplanung**  
**FFH-Gebiet 5734-303**  
**Zeyerner Grund**



**Karte 3 Maßnahmen** **Behörde**

<b>Blatt:</b> 1 von 1	<b>Kartenfertigung:</b> 05.05.2014
--------------------------	---------------------------------------

**Bearbeitung:**  
 Amt für Ernährung, Landwirtschaft und Forsten Bamberg  
 Bayerische Landesanstalt für Wald und Forstwirtschaft  
 Regierung von Oberfranken



Originalmaßstab: 1:5.000  
 Geobasisdaten: Bayerische Vermessungsverwaltung (www.geodaten.bayern.de)  
 Fachdaten: Bayerische Forstverwaltung (www.forst.bayern.de)  
 Bayerisches Landesamt für Umwelt (www.lfu.bayern.de)

