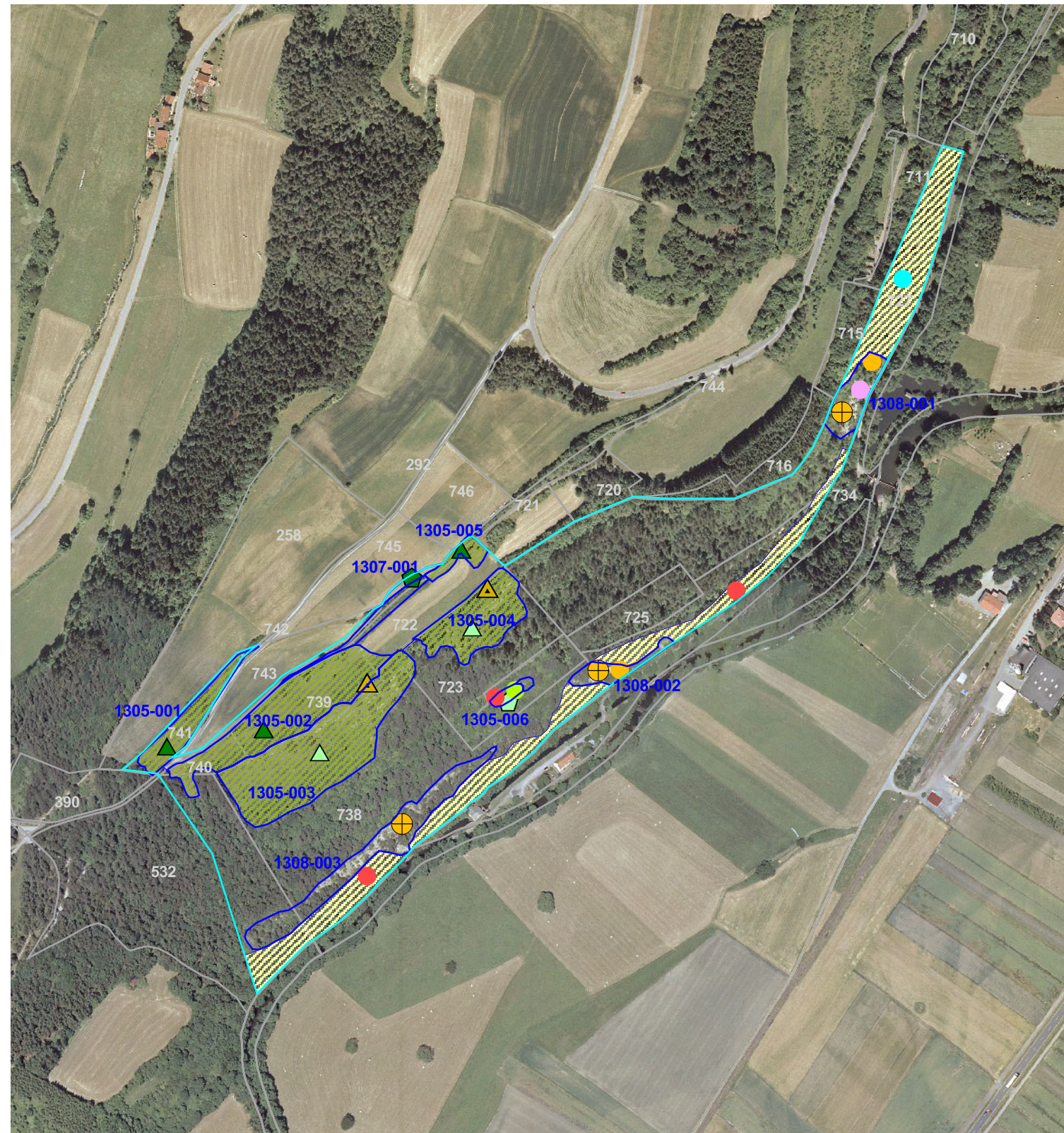
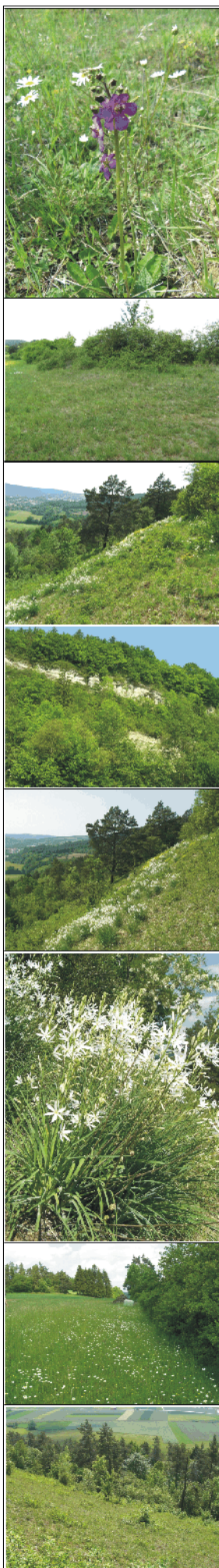


FFH-Managementplan für das Gebiet 5734-302 "Rabensteiner Höhe mit Zeyerner Wand"



- Grenze LRT-Komplexe
- Grenze FFH-Gebiet
- Grenze Flurstücke
- 1305-001 LRT-Komplexnummern
- 722 Flurstücksnummern

LEGENDE

LRT- /LRT-Komplex	Einzelmaßnahmen / Maßnahmenkomplex
LRT 6110, LRT 6210	<div style="display: flex; align-items: center;"> <div style="width: 15px; height: 10px; background: repeating-linear-gradient(45deg, transparent, transparent 2px, black 2px, black 4px); margin-right: 5px;"></div> Maßnahmenkomplex 1: Ablagerungen (Müll) entfernen Entbuschung in regelm. Abständen Entfernen von standortfremden Gehölzen </div>
LRT 9180*	<div style="display: flex; align-items: center;"> <div style="width: 15px; height: 10px; background: repeating-linear-gradient(-45deg, transparent, transparent 2px, black 2px, black 4px); margin-right: 5px;"></div> Maßnahmenkomplex 2: Erhalt bzw. Aufbau alter Waldstrukturen Erhöhung des Totholzanteils Erhalt der Biotopbäume Erhalt einer Dauerbestockung </div>
LRT 6210 LRT 6210, LRT 9180* LRT 9180* LRT 6210 LRT 6110 LRT 6210 LRT 6210 LRT 6510 LRT 8210 LRT 8210	<div style="display: flex; flex-direction: column; gap: 5px;"> <div style="display: flex; align-items: center;"> <div style="width: 10px; height: 10px; background-color: yellow; border-radius: 50%; margin-right: 5px;"></div> Entfernung/Auslichtung von Gehölzaufwuchs </div> <div style="display: flex; align-items: center;"> <div style="width: 10px; height: 10px; background-color: red; border-radius: 50%; margin-right: 5px;"></div> Entfernen von standortfremden Gehölzen </div> <div style="display: flex; align-items: center;"> <div style="width: 10px; height: 10px; background-color: cyan; border-radius: 50%; margin-right: 5px;"></div> Wiedereinbringung des Spitzahorns </div> <div style="display: flex; align-items: center;"> <div style="width: 10px; height: 10px; border: 1px solid black; margin-right: 5px;"></div> Schaffung von Heckendurchgängen </div> <div style="display: flex; align-items: center;"> <div style="width: 10px; height: 10px; border: 1px solid black; margin-right: 5px;"></div> Durchführung einer gelegentlichen Beweidung </div> <div style="display: flex; align-items: center;"> <div style="width: 10px; height: 10px; border: 1px solid black; margin-right: 5px;"></div> Durchführung einer regelmäßigen Beweidung </div> <div style="display: flex; align-items: center;"> <div style="width: 10px; height: 10px; border: 1px solid black; margin-right: 5px;"></div> Durchführung einer gelegentlichen Mahd </div> <div style="display: flex; align-items: center;"> <div style="width: 10px; height: 10px; border: 1px solid black; margin-right: 5px;"></div> Durchführung einer regelmäßigen Mahd </div> <div style="display: flex; align-items: center;"> <div style="width: 10px; height: 10px; background-color: pink; border-radius: 50%; margin-right: 5px;"></div> Vermeidung von Störungen des Uhus </div> <div style="display: flex; align-items: center;"> <div style="width: 10px; height: 10px; background-color: orange; border-radius: 50%; margin-right: 5px;"></div> Erhalt der offenen Bereiche der Kalkfelsen </div> </div>

Maßnahme für den LRT 8160*, der bisher nicht im SDB aufgeführt ist:
 LRT 8160* Entnahme von einzelnen Gehölzen (bei Bedarf)

Projekt: Managementplan für das FFH-Gebiet 5734-302 "Rabensteiner Höhe mit Zeyerner Wand"		
Kartentitel: Karte 3: Erhaltungs- und Wiederherstellungsmaßnahmen		
Kartengrundlage: Nutzung der Geobasisdaten der Bayer. Vermessungsverwaltung; Geobasisdaten: ©Bayer. Landesvermessungsamt	Stand: Kartierung: 05-09/2007 Kartenfertigung: 04/2008	
Bearbeitung: blue: advancing european projects Postfach 11 15 85311 Freising m.badura@the-blue.net www.the-blue.net	Maßstab: 1 : 5.000	
Amt für Landwirtschaft und Forsten Bamberg Neumarkt 20 96110 Scheßlitz		Im Auftrag der: Regierung von Oberfranken Ludwigstr. 20 95444 Bayreuth