

# FFH-Managementplan für das Gebiet 5734-302 "Rabensteiner Höhe mit Zeyerner Wand"

## LEGENDE

- LRT Komplexe**
- LRT 6110, LRT 8160\*, LRT 8210
  - LRT 6110, LRT 6210
  - LRT 6110, LRT 8160\*
  - LRT 6210
  - LRT 6510
  - LRT 9180\*
- Grenze LRT-Komplexe  
 Grenze FFH-Gebiet  
 Grenze Flurstücke
- 722 Flurstücksnummern  
 1305-001 LRT-Komplexnummern

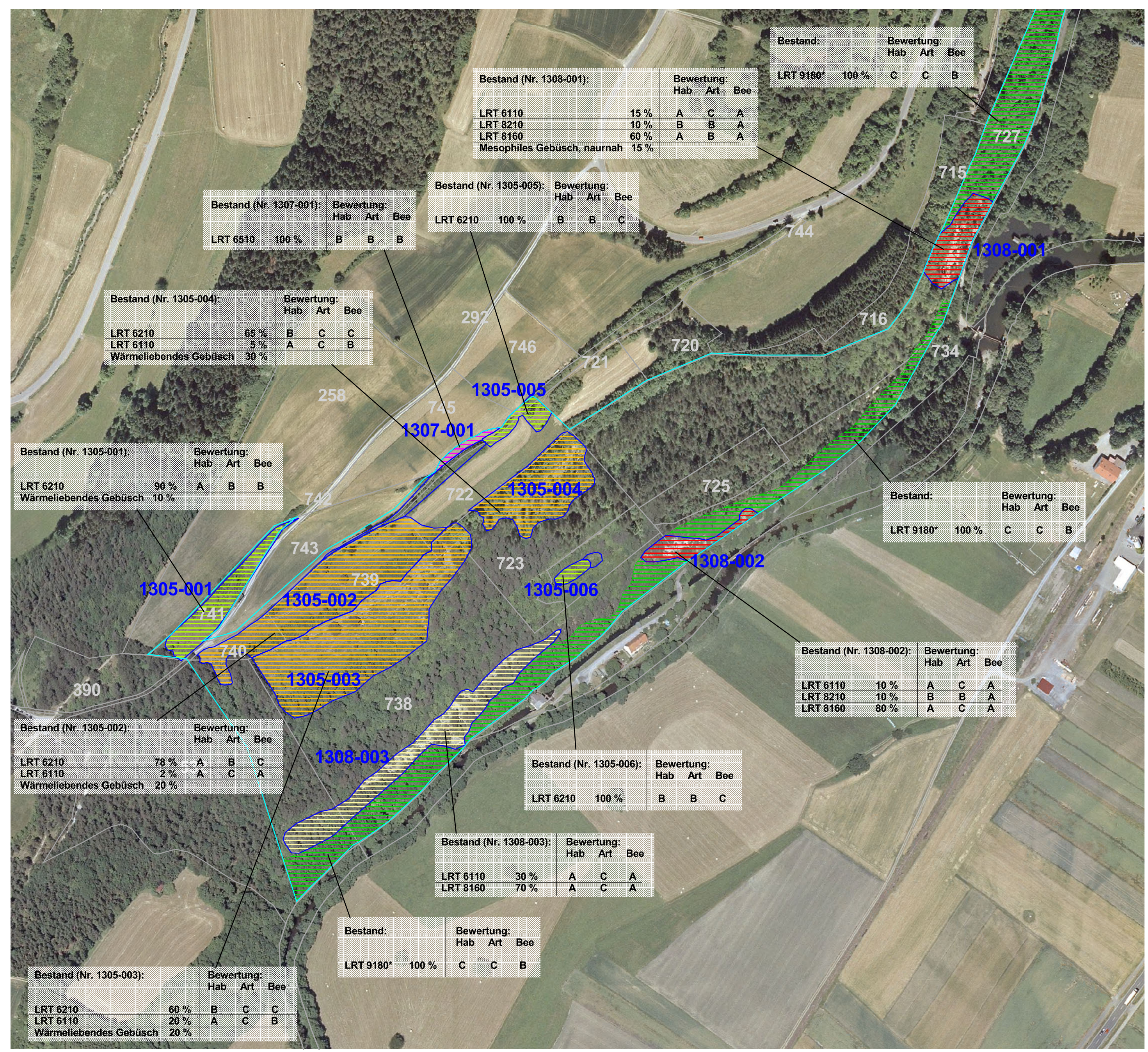
**Bewertungsschlüssel der LRT-Erhaltungszustände**  
 (Quelle: LFU, 15.06.2007):

Vollständigkeit der lebensraumtypischen Habitatstrukturen (Hab)  
 A = hervorragende Ausprägung  
 B = gute Ausprägung  
 C = mäßige bis durchschnittliche Ausprägung

Vollständigkeit des lebensraumtypischen Arteninventars (Art)  
 A = lebensraumtypisches Arteninventar vorhanden  
 B = lebensraumtypisches Arteninventar weitgehend vorhanden  
 C = lebensraumtypisches Arteninventar nur in Teilen vorhanden

Beeinträchtigung (Bee)  
 A = gering  
 B = mittel  
 C = stark

- FFH-Lebensraumtypen (LRT) nach Anhang I der FFH-Richtlinie:**
- LRT 6110\* - Lückige basophile oder Kalk-Pinoierassen (Alyso-Sedion albi)
  - LRT 6210 - Naturnahe Kalk-Trockenrasen und deren Verbuschungsstadien (Festuco-Brometalia)
  - LRT 6510 - Magere Flachland-Mähwiesen (Alopecurus pratensis, Sanguisorba officinalis)
  - LRT 8210 - Kalkfelsen mit Felsspaltvegetation
  - LRT 9180\* - Schlucht- und Hangmischwälder
- Bisher nicht im SDB genannte FFH-LRT nach Anhang I der FFH-Richtlinie:**
- LRT 8160\* - Kalkhaltige Schutthalden der collinen und montanen Stufe Mitteleuropas



Projekt:  
**Managementplan für das FFH-Gebiet 5734-302 "Rabensteiner Höhe mit Zeyerner Wand"**

Kartentitel:  
**Karte 2: Bestand und Bewertung der Lebensraumtypen des Anhangs I der FFH-Richtlinie**

Kartengrundlage:  
 Nutzung der Geobasisdaten der Bayer. Vermessungsverwaltung; Geobasisdaten: © Bayer. Landesvermessungsamt

Stand:  
 Kartierung: 05-09/2007  
 Kartenfertigung: 04/2008

Bearbeitung:  
 m.badura@the-blue.net  
 www.the-blue.net

Maßstab:  
 1 : 2.500

Im Auftrag der:  
**Regierung von Oberfranken**  
 Ludwigstr. 20  
 95444 Bayreuth

Amt für Landwirtschaft und Forsten Bamberg  
 Neumarkt 20  
 96110 Scheßlitz

