

- Legende**
- Maßnahmen vorrangig für die Lebensraumtypen nach Anhang I der FFH-Richtlinie**
- M01, Erhaltung/Wiederherstellung strukturreicher Flachwasserzonen, Freistellung in mehrjähr. Abständen
  - M02, Entfernung/Auflichtung Gehölzaufwuchs dringend erforderlich
  - M03, Gewässerhaushalt wiederherstellen
  - M04, Erhaltung besonderer Fließgewässerabschnitte im Komplex mit lichten Auwaldbereichen
  - M05, Erhaltung Gewässerdynamik und -morphologie
  - M06, Sporadische, späte Pflegemaßnahmen auf Randstrukturen im 3 - 5-jährigen Turnus, bei größeren Flächen abschnittsweise wechselnd, in besiedelten Gebieten (ebenfalls für Dunklen Ameisenbläuling, Z4)
  - M08, Bewirtschaftungsintensität überprüfen, LRT-typische Artenvielfalt verbessern
  - M09, Entfernung Gehölzaufwuchs, Erhaltung bzw. Wiederherstellung offener Verlandungsbereiche
  - M10, Vergrößerung der Verlandungszone, extensive Teichbewirtschaftung
  - M11, Gewässerhaushalt erhalten, extensive Teichbewirtschaftung
  - M12, Eigendynamische Auwaldentwicklung zulassen, Fortführung der Neophytenbekämpfung
  - M100 / M122, Fortführung der bisherigen, möglichst naturnahen Bewirtschaftung/Einrichtung einer extensiven Pufferzone zwischen Auwald und angrenzendem Grünland, Gewässerstrukturverbesserungen für die Ausbildung geeigneter Jungfischhabitate Erhaltung Lebensraum Biber

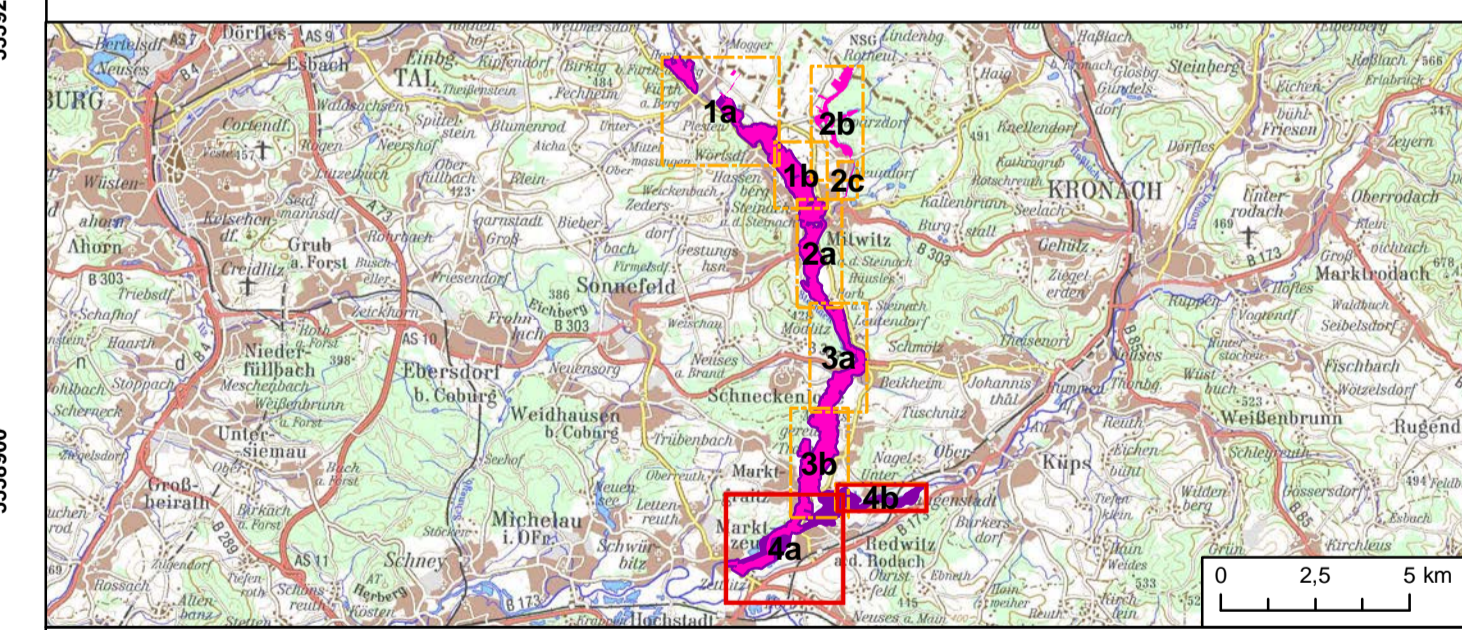
**Maßnahme für LRT 6510 und Teilmaßnahme von V4, V5, V6, Z2**

- M07, Bestandserhaltende Nutzung beibehalten, lebensraumtypisches Arteninventar erhalten, ggf. verbessern

- Maßnahmen vorrangig für die Tierarten nach Anhang II der FFH-Richtlinie**
- F2, Herstellung der biologischen Durchgängigkeit
  - F3, Sicherung Restwassermenge, Verzicht auf Schwall- u. Sunkbetrieb, Optimierung bestehender Anlagen
  - F4, Erhöhung der Restwassermenge
  - Z2, Mahdpause in randlichen Streifen während Blüte Gr. Wiesenknopf
  - Z3, Anpassung Mahd/Beweidung an Artenschutz, Mahdpause während Blüte Gr. Wiesenknopf
  - Z5, Erstpflege Entbuschung, Schilfmahd, Mahd in mehrj. Abstand
  - Z6, Föriz: Renaturierungsprojekt initiieren, Bau und regelmäßige Leerung von Sedimentfängen
  - Z7, Erhaltung Gewässerstruktur u. -dynamik; Erhaltung ext. Uferstreifen
  - Z8, Erhaltung/Verbesserung Gewässerstruktur; Wiederherstellung ext. genutzter Uferstrandstreifen
  - Z9, Teilentlandung u. -entschlammung, z.T. Entfernung Ufergehölze (innerh. 5 bzw. 10 Jahre, siehe Karte)

- Maßnahmen vorrangig für die Vogelarten der VS-Richtlinie**
- V1/2, Erhaltung Strukturvielfalt, Gewässerdynamik, Uferstrandstreifen in typ. Breite; in Still- und Fließgewässern
  - V3, Erhaltung Strukturmosaik, Folgenutzung unter Beachtung naturschutzfachl. Belange
  - V4, Erhaltung, Wiederherstellung, z.T. Neuanlage von Mulden u. Kleingewässern; Erhaltung Störungsfreiheit
  - V5, Erhaltung bzw. Wiederherstellung von lichten Säumen und in diesen Gehölze in mehrj. Abstand entfernen
  - V4/5, Erhaltung, Wiederherstellung, z.T. Neuanlage v. Mulden u. Kleingewässern; Erhaltung Störungsfreiheit; Erhaltung bzw. Wiederherstellung v. lichten Säumen u. in diesen Gehölze in mehrj. Abstand entfernen
  - V6, Erhaltung von einzelnen Gehölzen in der Flur
  - V4/6, Erhaltung, Wiederherstellung, z.T. Neuanlage von Mulden u. Kleingewässern; Erhaltung Störungsfreiheit; Erhaltung von einzelnen Gehölzen in der Flur
  - V7, Erhaltung von Staudenfluren, Röhricht, Feuchtgebüsche, strukturreiche Ufer; Herbstmahd in mehrjähr. Abstand
  - V8, Erhaltung / Entwicklung naturnaher Wälder, Totholz- u. Biotopbaumanteil erhalten, Horstbäume schonen

- Schutzgebiete**
- Geschützter Landschaftsbestandteil
  - Naturschutzgebiet
  - Landschaftsschutzgebiet
  - Außergrenze des FFH-Gebiets (Feinabgrenzung auf Basis 1:5.000)
  - Außergrenze des Vogelschutzgebiets (Feinabgrenzung VoGEV)



**Managementplanung**  
**FFH-Gebiet 5733-371**  
**Steinach- und Föriztal und Rodach von Fürth a.B. bis Marktzeuln**  
**mit Vogelschutzgebiet 5931-471**  
**Täler von Oberem Main, Unterer Rodach und Steinach (Tf. 04, 02)**

**Karte 3: Maßnahmen**

Blatt 4 von 4  
 Kartenfertigung: 01.10.2014

**Bearbeitung:**  
 Regierung von Oberfranken  
 Ludwigstraße 20  
 95444 Bayreuth  
 Büro für ökologische Studien  
 Oberkonnereuther Straße 6a  
 95448 Bayreuth  
 Amt für Ernährung, Landwirtschaft und Forsten, Bamberg  
 Außenstelle Scheßlitz

Originalmaßstab: 1:5.000  
 Geobasisdaten: Bayerische Vermessungsverwaltung (www.geodaten.bayern.de)  
 © GeoBasis-DE / BKG 2014  
 Fachdaten: Bayerisches Landesamt für Umwelt (www.lfu.bayern.de)