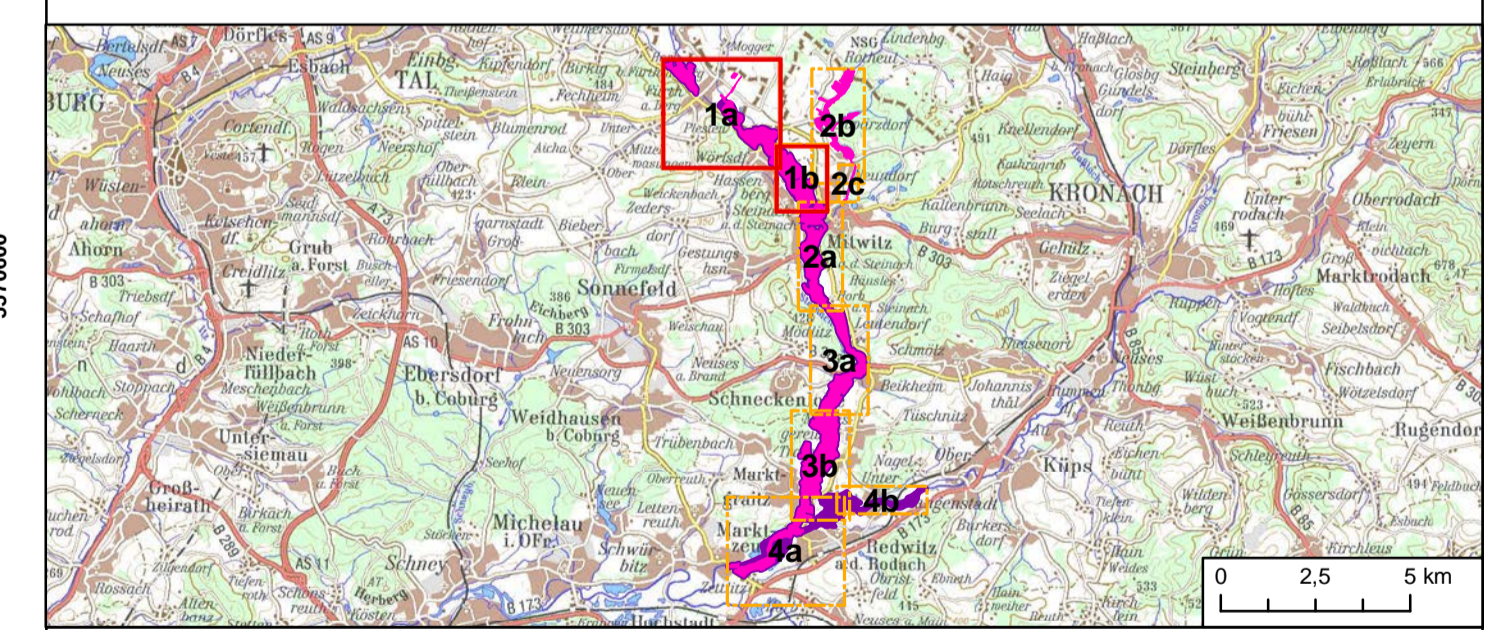


- Legende**
- Maßnahmen vorrangig für die Lebensraumtypen nach Anhang I der FFH-Richtlinie**
- M01, Erhaltung/Wiederherstellung strukturreicher Flachwasserzonen, Freistellung in mehrjähr. Abständen
 - M02, Entfernung/Auflichtung Gehölzaufwuchs dringend erforderlich
 - M03, Gewässerhaushalt wiederherstellen
 - M04, Erhaltung besonderer Fließgewässerabschnitte im Komplex mit lichten Auwäldbereichen
 - M05, Erhaltung Gewässerdynamik und -morphologie
 - M06, Sporadische, späte Pflegemaßnahmen auf Randstrukturen im 3 - 5-jährigem Turnus, bei größeren Flächen abschnittsweise wechselnd, in besiedelten Gebieten (ebenfalls für Dunklen Ameisenbläuling, Z4)
 - M08, Bewirtschaftungsintensität überprüfen, LRT-typische Artenvielfalt verbessern
 - M09, Entfernung Gehölzaufwuchs, Erhaltung bzw. Wiederherstellung offener Verlandungsbereiche
 - M10, Vergrößerung der Verlandungszone, extensive Teichbewirtschaftung
 - M11, Gewässerhaushalt erhalten, extensive Teichbewirtschaftung
 - M12, Eigendynamische Auwaldentwicklung zulassen, Fortführung der Neophytenbekämpfung
 - M100 / M122, Fortführung der bisherigen, möglichst naturnahen Bewirtschaftung/Einrichtung einer extensiven Pufferzone zwischen Auwald und angrenzendem Grünland
 - F1, Gewässerstrukturverbesserungen für die Ausbildung geeigneter Jungfischhabitate
 - Z1, Erhaltung Lebensraum Biber
- Maßnahme für LRT 6510 und Teilmaßnahme von V4, V5, V6, Z2**
- M07, Bestandserhaltende Nutzung beibehalten, lebensraumtypisches Arteninventar erhalten, ggf. verbessern

- Maßnahmen vorrangig für die Tierarten nach Anhang II der FFH-Richtlinie**
- F2, Herstellung der biologischen Durchgängigkeit
 - F3, Sicherung Restwassermenge, Verzicht auf Schwall- u. Sunkbetrieb, Optimierung bestehender Anlagen
 - F4, Erhöhung der Restwassermenge
 - Z2, Mahdpause während Blüte Großer Wiesenknopf
 - Z3, Anpassung Mahd/Beweidung an Artenschutz, Mahdpause während Blüte Großer Wiesenknopf
 - Z5, Erstpflege Entbuschung, Schilfmahd; Mahd in mehrjährigem Abstand
 - Z6, Föriz: Renaturierungsprojekt initiieren, Bau und regelmäßige Leerung von Sedimentfängen (ohne Verortung)
 - Z7, Erhaltung Gewässerstruktur und -dynamik; Erhaltung extensiver Uferstreifen
 - Z8, Erhaltung/Verbesserung Gewässerstruktur; Wiederherstellung extensiv genutzter Uferstrandstreifen
 - Z9, Teilentlandung und -entschlammung, z.T. Entfernung Ufergehölze (innerhalb 5 bzw. 10 Jahre, siehe Karte)

- Maßnahmen vorrangig für die Vogelarten der VS-Richtlinie**
- V1/2, Erhaltung Strukturvielfalt, Gewässerdynamik, Uferstrandstreifen in typ. Breite; in Still- und Fließgewässern
 - V3, Erhaltung Strukturmosaik, Folgenutzung unter Beachtung naturschutzfachl. Belange
 - V4, Erhaltung, Wiederherstellung, z.T. Neuanlage von Mulden u. Kleingewässern; Erhaltung Störungsfreiheit
 - V5, Erhaltung bzw. Wiederherstellung von lichten Säumen und in diesen Gehölze in mehrj. Abstand entfernen
 - V6, Erhaltung von einzelnen Gehölzen in der Flur
 - V4/5: Erhaltung, Wiederherstellung, z.T. Neuanlage v. Mulden u. Kleingewässern; Erhaltung Störungsfreiheit; Erhaltung bzw. Wiederherstellung v. lichten Säumen u. in diesen Gehölze in mehrj. Abstand entfernen
 - V4/6: Erhaltung, Wiederherstellung, z.T. Neuanlage von Mulden u. Kleingewässern; Erhaltung Störungsfreiheit; Erhaltung von Gehölzen in der Flur
 - V7, Erhaltung von Staudenfluren, Röhricht, Feuchtgebüsche, strukturreiche Ufer; Herbstmahd in mehrjähr. Abstand
 - V8, Erhaltung / Entwicklung naturnaher Wälder, Totholz- u. Biotopbaumanteil erhalten, Horstbäume schonen

- Schutzgebiete**
- Geschützter Landschaftsbestandteil
 - Naturschutzgebiet
 - Landschaftsschutzgebiet
 - Außergrenze des FFH-Gebiets (Feinabgrenzung auf Basis 1:5.000)
 - Außergrenze des Vogelschutzgebiets (Feinabgrenzung VoGEV)



Managementplanung
FFH-Gebiet 5733-371
Steinach- und Föriztal und Rodach von Fürth a.B. bis Marktzeuln
mit Vogelschutzgebiet 5931-471
Täler von Oberem Main, Unterer Rodach und Steinach (Tf. 04, 02)

Karte 3: Maßnahmen

Blatt
1 von 4

Kartenfertigung:
01.10.2014

Bearbeitung:
 Regierung von Oberfranken
 Ludwigstraße 20
 95444 Bayreuth
 Büro für ökologische Studien
 Oberkonnereuther Straße 6a
 95448 Bayreuth

Amf für Ernährung, Landwirtschaft und Forsten, Bamberg
 Außenstelle Scheßlitz

Originalmaßstab: 1:5.000

Geobasisdaten:
 Bayerische Vermessungsverwaltung (www.geodaten.bayern.de)
 © GeoBasis-DE / BKG 2014
 Fachdaten:
 Bayerisches Landesamt für Umwelt (www.lfu.bayern.de)

