

**Legende**

**Vogelarten (Anh. I bzw. Art. 4 Abs. 2 VS-RL, im SDB genannt)**

	A004, Zwergtaucher (C)	<i>Tachybaptus ruficollis</i>
	A005, Haubentaucher (C)	<i>Podiceps cristatus</i>
	A027, Silberreiher (C)	<i>Ardea alba</i>
	A031, Weißstorch (C)	<i>Ciconia ciconia</i>
	A072, Wespenbussard (C)	<i>Pernis apivorus</i>
	A073, Schwarzmilan (C)	<i>Milvus migrans</i>
	A074, Rotmilan (C)	<i>Milvus milvus</i>
	A081, Rohrweihe (C)	<i>Circus aeruginosus</i>
	A122, Wachtelkönig (C)	<i>Crex crex</i>
	A136, Flussregenpfeifer (C)	<i>Charadrius dubius</i>
	A142, Kiebitz (C)	<i>Vanellus vanellus</i>
	A168, Flussuferläufer (C)	<i>Actitis hypoleucos</i>
	A229, Eisvogel (B)	<i>Alcedo atthis</i>
	A236, Schwarzspecht (C)	<i>Dryocopus martius</i>
	A260, Schafstelze (C)	<i>Motacilla flava</i>
	A272, Blaukehlchen (B)	<i>Luscinia svecica</i>
	A291, Schlagschwirl (C)	<i>Locustella fluviatilis</i>
	A297, Teichrohrsänger (C)	<i>Acrocephalus scirpaceus</i>
	A309, Dorngrasmücke (C)	<i>Sylvia communis</i>
	A336, Beutelmeise (C)	<i>Remiz pendulinus</i>
	A337, Pirol (C)	<i>Oriolus oriolus</i>
	A338, Neuntöter (B)	<i>Lanius collurio</i>

**Vogelarten (Anh. I bzw. Art. 4 Abs. 2 VS-RL, nicht im SDB genannt)**

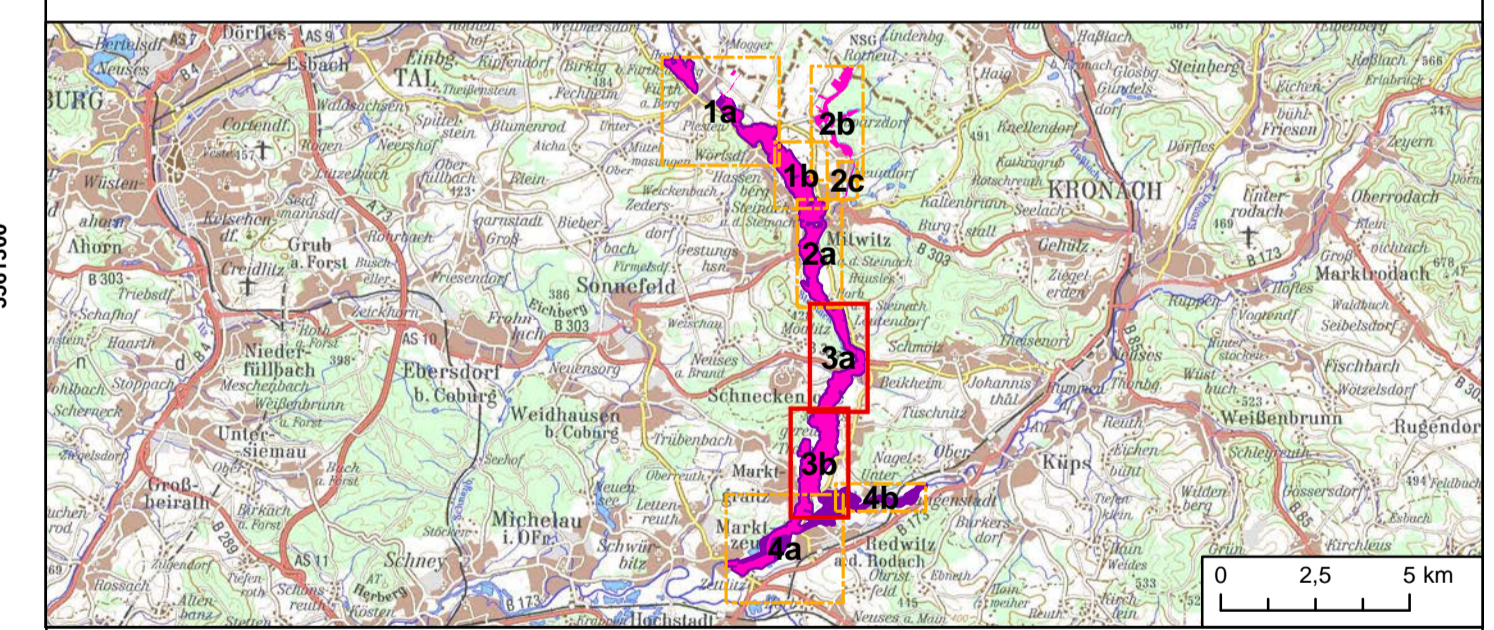
	A193, Flussseseschwalbe (C)	<i>Sterna hirundo</i>
--	-----------------------------	-----------------------

**Erhaltungszustand**

A	hervorragend
B	gut
C	mittel bis schlecht

**Grenzen bearbeiteter Natura 2000-Gebiete**

	Außengrenze des FFH-Gebiets (Feinabgrenzung auf Basis 1:5.000)
	Außengrenze des Vogelschutzgebiets (Feinabgrenzung VoGEV)



**Managementplanung**  
**FFH-Gebiet 5733-371**  
**Steinach- und Förztal und Rodach von Fürth a.B. bis Marktzeuln**  
**mit Vogelschutzgebiet 5931-471**  
**Täler von Oberem Main, Unterer Rodach und Steinach (Tf. 04, 02)**

**Karte 2.3**  
**Bestand und Bewertung - Vogelarten**

Blatt: 3 von 4  
 Kartenfertigung: 01.10.2014

**Bearbeitung:**  
 Regierung von Oberfranken  
 Ludwigstraße 20  
 95444 Bayreuth  
 Büro für ökologische Studien  
 Oberkonnereuther Straße 6a  
 95448 Bayreuth

Amt für Ernährung, Landwirtschaft und Forsten, Bamberg  
 Außenstelle Scheßlitz

Originalmaßstab: 1:5.000  
 Geobasisdaten: Bayerische Vermessungsverwaltung (www.geodaten.bayern.de)  
 © GeoBasis-DE / BKG 2014