



Legende

Arten Anhang II FFH-RL (in SDB genannt)

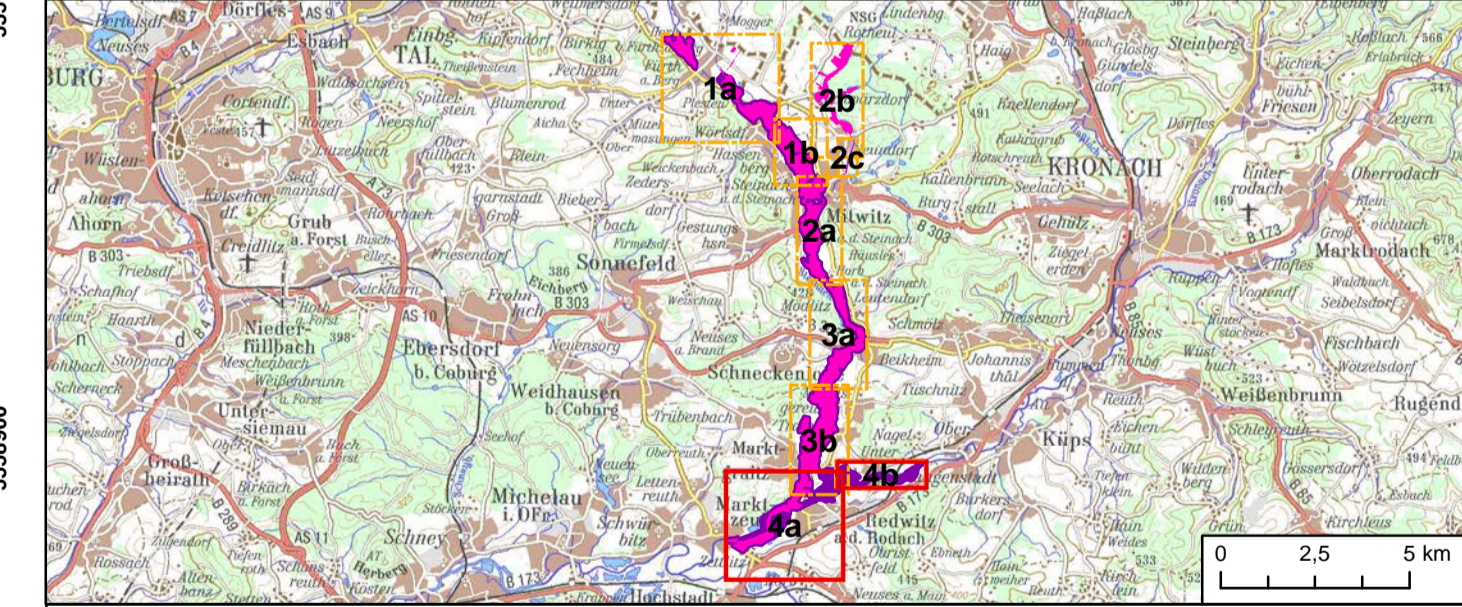
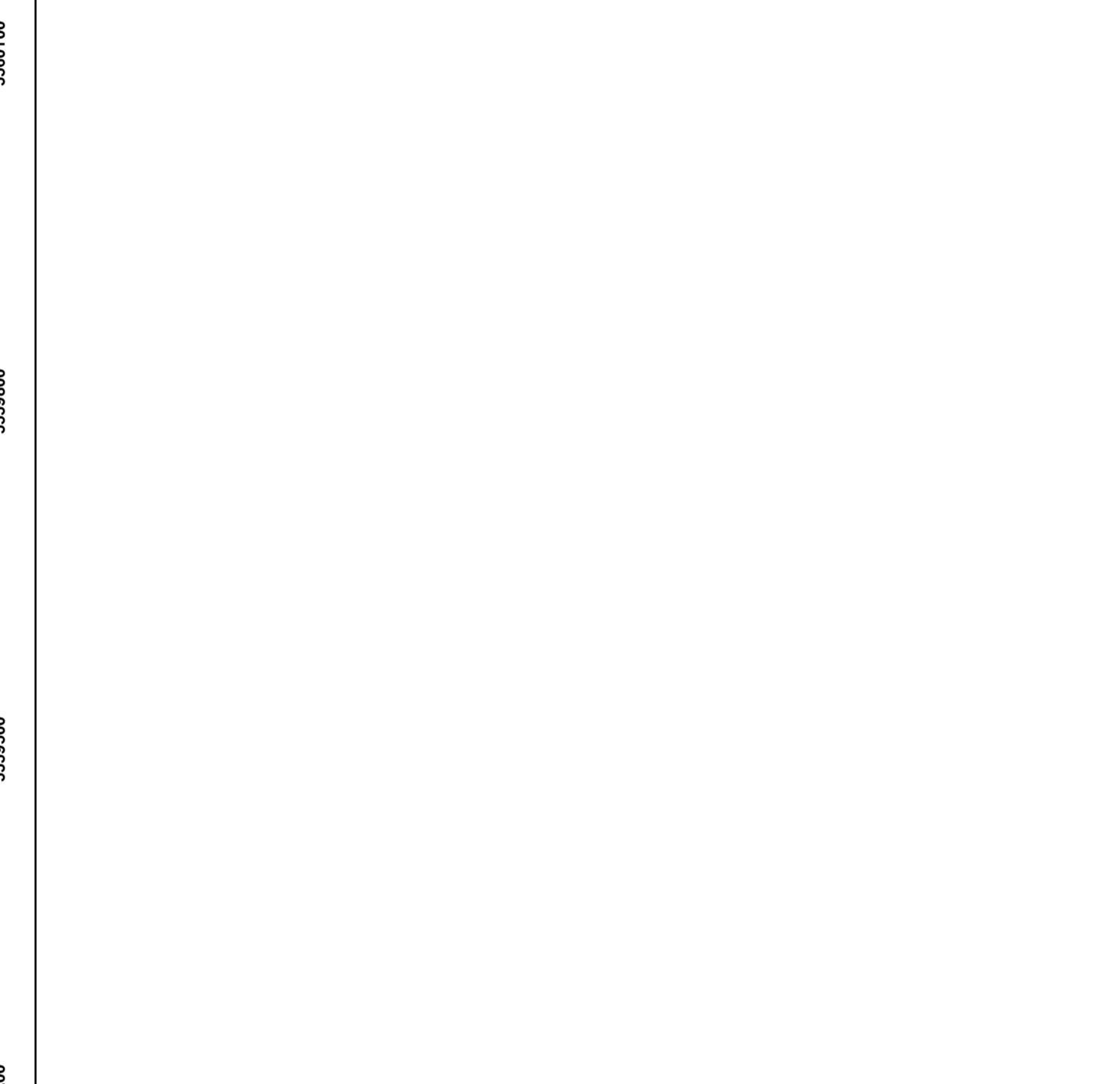
	1096, Bachneunauge (C)	<i>Lampetra planeri</i>
	1014, Schmale Windelschnecke (C)	<i>Vertigo angustior</i>
	1032, Gemeine Flussmuschel (C)	<i>Unio crassus</i>
	1037, Grüne Keiljungfer (B)	<i>Ophiogomphus cecilia</i>
	1059, Heller Wiesenknopf-Ameisenbläuling (C)	<i>Maculinea teleius</i>
	1061, Dunkler Wiesenknopf-Ameisenbläuling (B)	<i>Maculinea nausithous</i>
	1166, Kammolch (B)	<i>Triturus cristatus</i>
	1337, Biber (B)	<i>Castor fiber</i>

Erhaltungszustand

A hervorragend
 B gut
 C mittel bis schlecht

Grenzen bearbeiteter Natura 2000-Gebiete

Außengrenze des FFH-Gebiets (Feinabgrenzung auf Basis 1:5.000)
 Außengrenze des Vogelschutzgebiets (Feinabgrenzung VoGEV)



Managementplanung
FFH-Gebiet 5733-371
Steinach- und Föritztal und Rodach von Fürth a.B. bis Marktzeuln
mit Vogelschutzgebiet 5931-471
Täler von Oberem Main, Unterer Rodach und Steinach (Tf. 04, 02)

Karte 2.2:
Bestand und Bewertung - Arten (Anhang II FFH-RL)

Blatt 4 von 4
 Kartenfertigung: 01.10.2014

Bearbeitung:
 Regierung von Oberfranken
 Ludwigstraße 20
 95444 Bayreuth
 Büro für ökologische Studien
 Oberkonnreuther Straße 6a
 95448 Bayreuth
 Amt für Ernährung, Landwirtschaft und Forsten, Bamberg
 Außenstelle Scheßlitz

Originalmaßstab: 1:5.000
 Geobasisdaten: Bayerische Vermessungsverwaltung (www.geodaten.bayern.de)
 © GeoBasis-DE / BKG 2014

