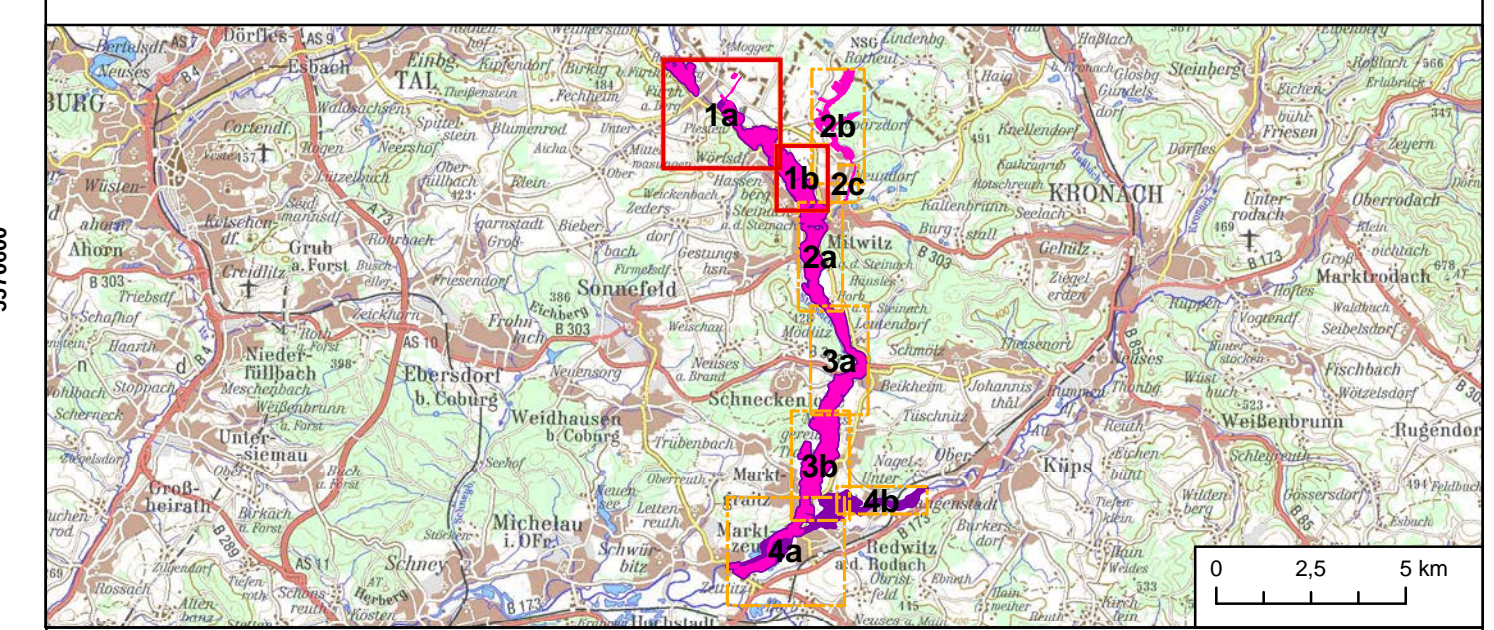




- Legende**
- Arten Anhang II FFH-RL (in SDB genannt)**
- |  |   |                             |
|--|---|-----------------------------|
|  | 1096, Bachneunauge (C)                        | <i>Lampetra planeri</i>     |
|  | 1014, Schmale Windelschnecke (C)              | <i>Vertigo angustior</i>    |
|  | 1032, Gemeine Flussmuschel (C)                | <i>Unio crassus</i>         |
|  | 1037, Grüne Keiljungfer (B)                   | <i>Ophiogomphus cecilia</i> |
|  | 1059, Heller Wiesenknopf-Ameisenbläuling (C)  | <i>Maculinea teleius</i>    |
|  | 1061, Dunkler Wiesenknopf-Ameisenbläuling (B) | <i>Maculinea nausithous</i> |
|  | 1166, Kammolch (B)                            | <i>Triturus cristatus</i>   |
|  | 1337, Biber (B)                               | <i>Castor fiber</i>         |
- Erhaltungszustand**
- A hervorragend  
 B gut  
 C mittel bis schlecht

- Grenzen bearbeiteter Natura 2000-Gebiete**
- Außengrenze des FFH-Gebiets (Feinabgrenzung auf Basis 1:5.000)  
 Außengrenze des Vogelschutzgebiets (Feinabgrenzung VoGEV)



**Managementplanung**  
**FFH-Gebiet 5733-371**  
**Steinach- und Förirtal und Rodach von Fürth a.B. bis Marktzeuln**  
**mit Vogelschutzgebiet 5931-471**  
**Täler von Oberem Main, Unterer Rodach und Steinach (Tf. 04, 02) NATURA 2000**

**Karte 2.2:**  
**Bestand und Bewertung - Arten (Anhang II FFH-RL)**

Blatt: 1 von 4  
 Kartenfertigung: 01.10.2014

**Bearbeitung:**  
 Regierung von Oberfranken  
 Ludwigstraße 20  
 95444 Bayreuth  
 Büro für ökologische Studien  
 Oberkonnreuther Straße 6a  
 95448 Bayreuth

Amt für Ernährung, Landwirtschaft und Forsten, Bamberg  
 Außenstelle Scheßlitz

Originalmaßstab: 1:5.000  
 Geobasisdaten: Bayerische Vermessungsverwaltung (www.geodaten.bayern.de)  
 © GeoBasis-DE / BKG 2014

