

Abb. A1: Übersichtskarte und Lage der Tf .01, Festung Rosenberg in Kronach (markiert). Die beiden anderen FFH-Gebiete im Stadtgebiet von Kronach sind die Mausohrwochenstuben des FFH-Gebietes 5733-302 „Mausohrwochenstuben im Naturraum Obermainisches Hügelland“ im Oblatenkloster und der evangelischen Kirche. (Kartengrundlage TK 25, Geobasisdaten: © Bayerische Vermessungsverwaltung. Daten aus dem Bayerischen Fachinformationssystem Naturschutz (FIS-Natur).

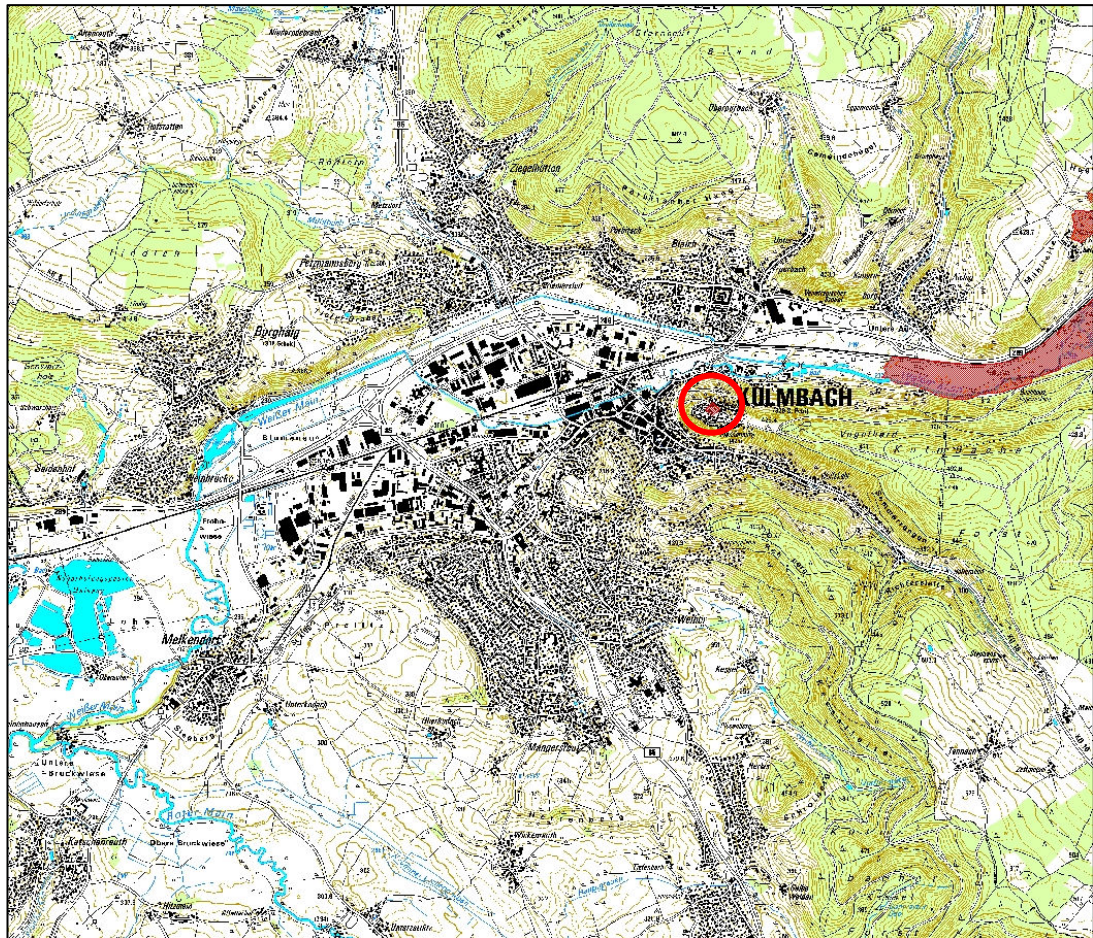


Abb. A2: Übersichtskarte und Lage der Tf .02, Plassenburg in Kulmbach (markiert). (Kartengrundlage TK 25, Geobasisdaten: © Bayerische Vermessungsverwaltung. Daten aus dem Bayerischen Fachinformationssystem Naturschutz (FIS-Natur).