

Lage der Gebiete:

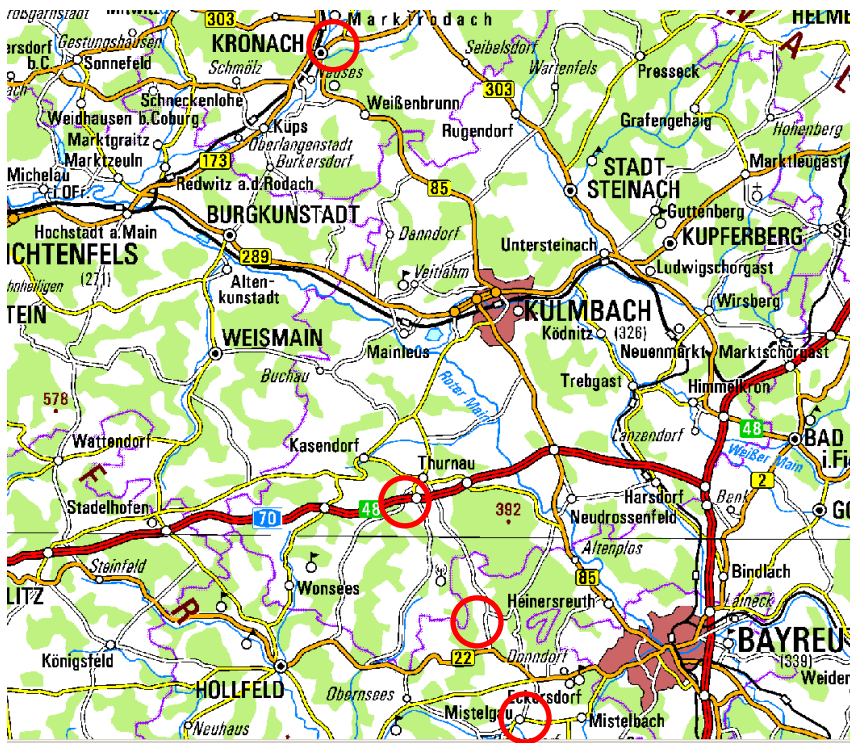
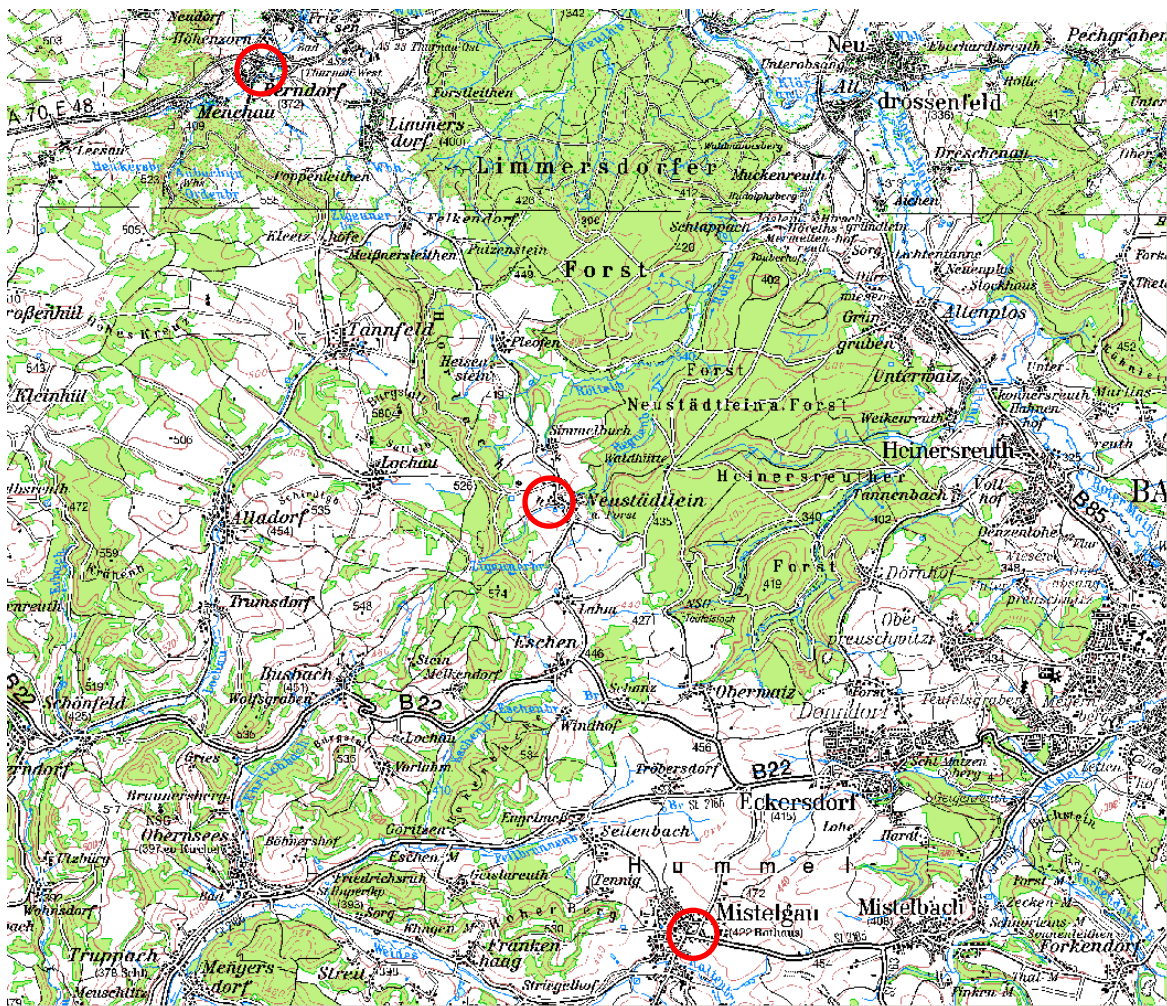


Abb. A1 und A2: Lage der Teilflächen des FFH-Gebietes. Kartengrundlagen: TK500 und TK100, Geobasisdaten: © Bayerische Vermessungsverwaltung. Daten aus dem Bayerischen Fachinformationssystem Naturschutz (FIS-Natur).



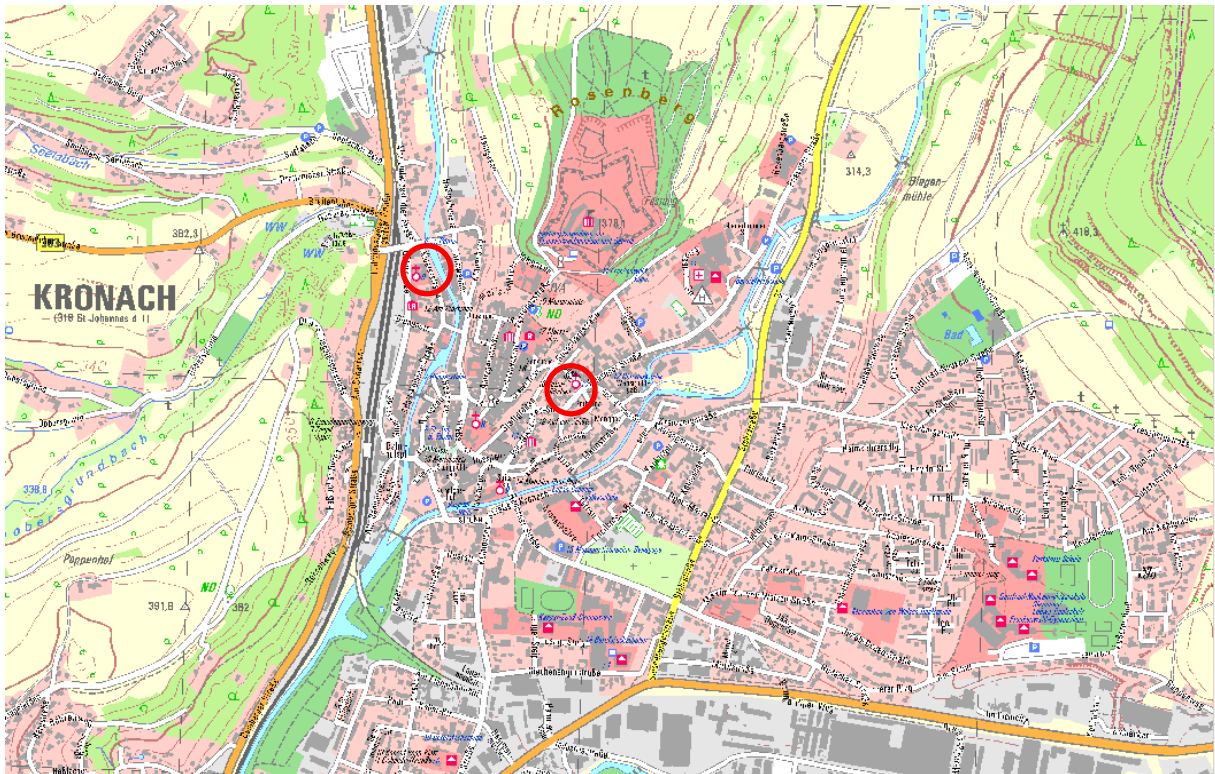


Abb. A3: Lage der 2 Teilflächen in Kronach, oben Oblatenkloster, unten Evangel. Kirche. Kartengrundlage: digitale Ortskarte 1:10.000, Geobasisdaten: © Bayerische Vermessungsverwaltung. Daten aus dem Bayerischen Fachinformationssystem Naturschutz (FIS-Natur).

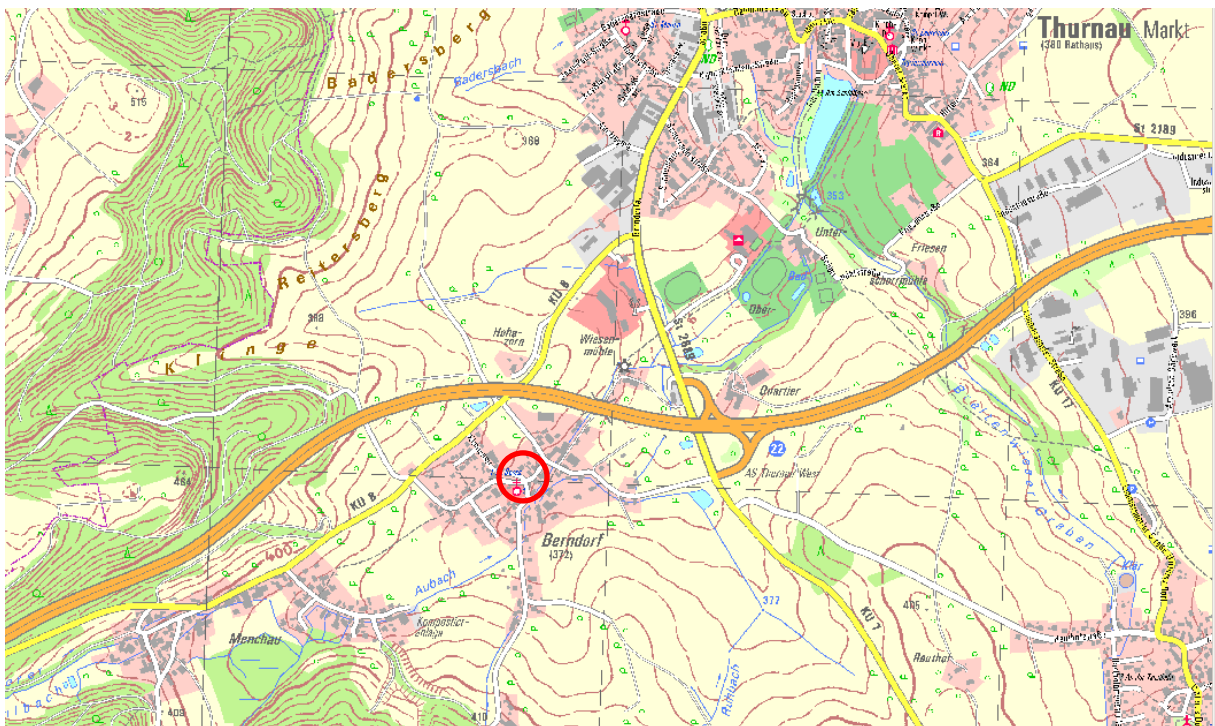


Abb. A4: Lage der Teilfläche Berndorf. Kartengrundlage: digitale Ortskarte 1:10.000, Geobasisdaten: © Bayerische Vermessungsverwaltung. Daten aus dem Bayerischen Fachinformationssystem Naturschutz (FIS-Natur).

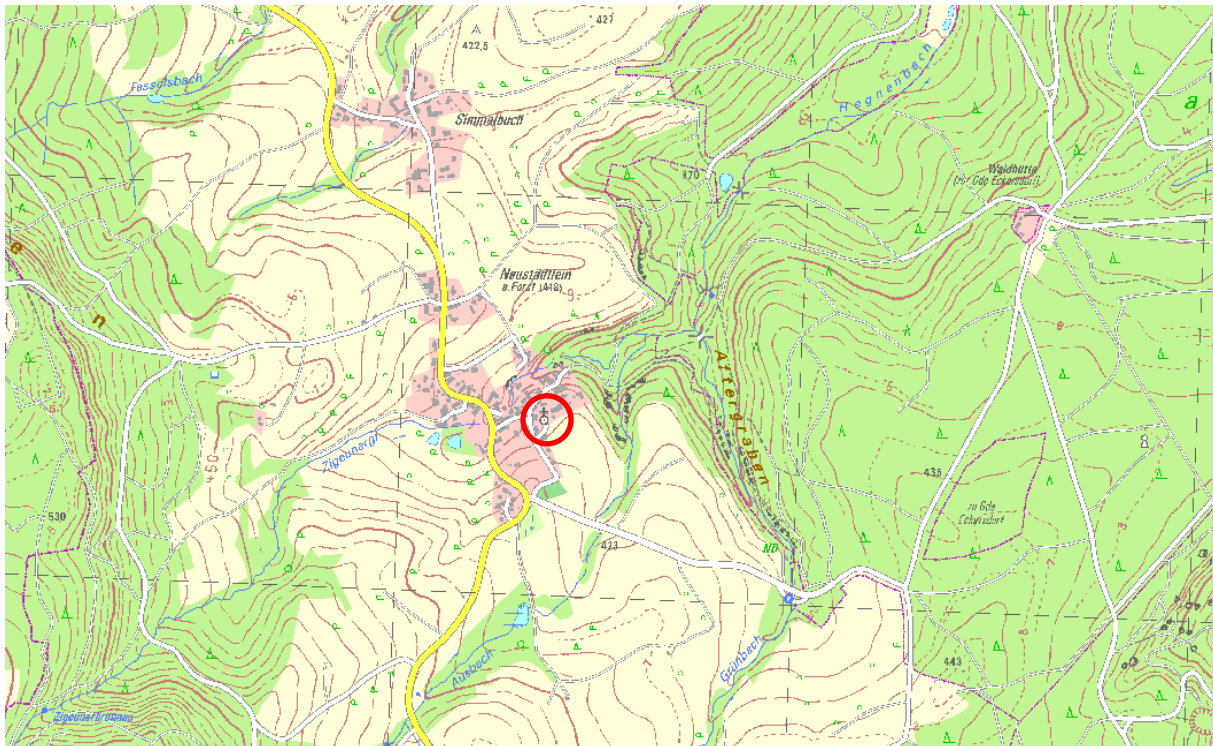


Abb. A5: Lage der Teilfläche Neustädtlein. Kartengrundlage: digitale Ortskarte 1:10.000, Geobasisdaten: © Bayerische Vermessungsverwaltung. Daten aus dem Bayerischen Fachinformationssystem Naturschutz (FIS-Natur).

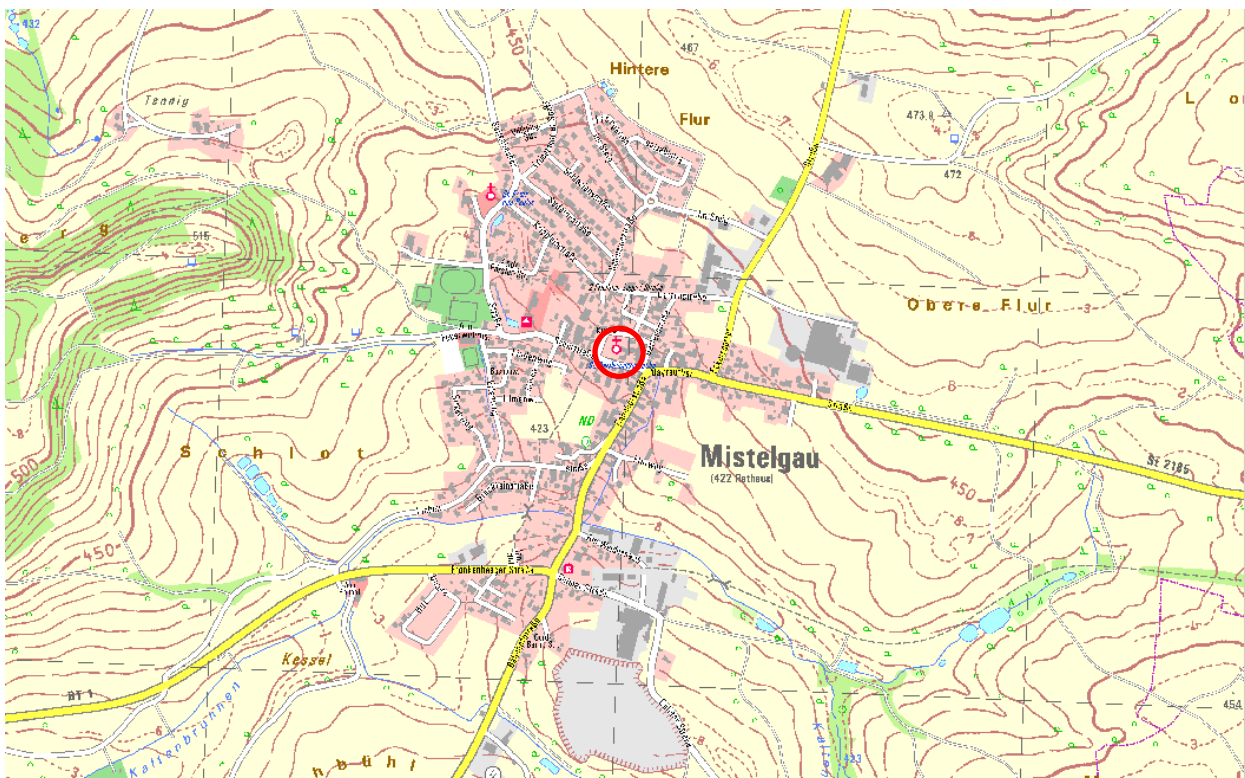


Abb. A6: Lage der Teilfläche Mistelgau. Kartengrundlage: digitale Ortskarte 1:10.000, Geobasisdaten: © Bayerische Vermessungsverwaltung. Daten aus dem Bayerischen Fachinformationssystem Naturschutz (FIS-Natur).