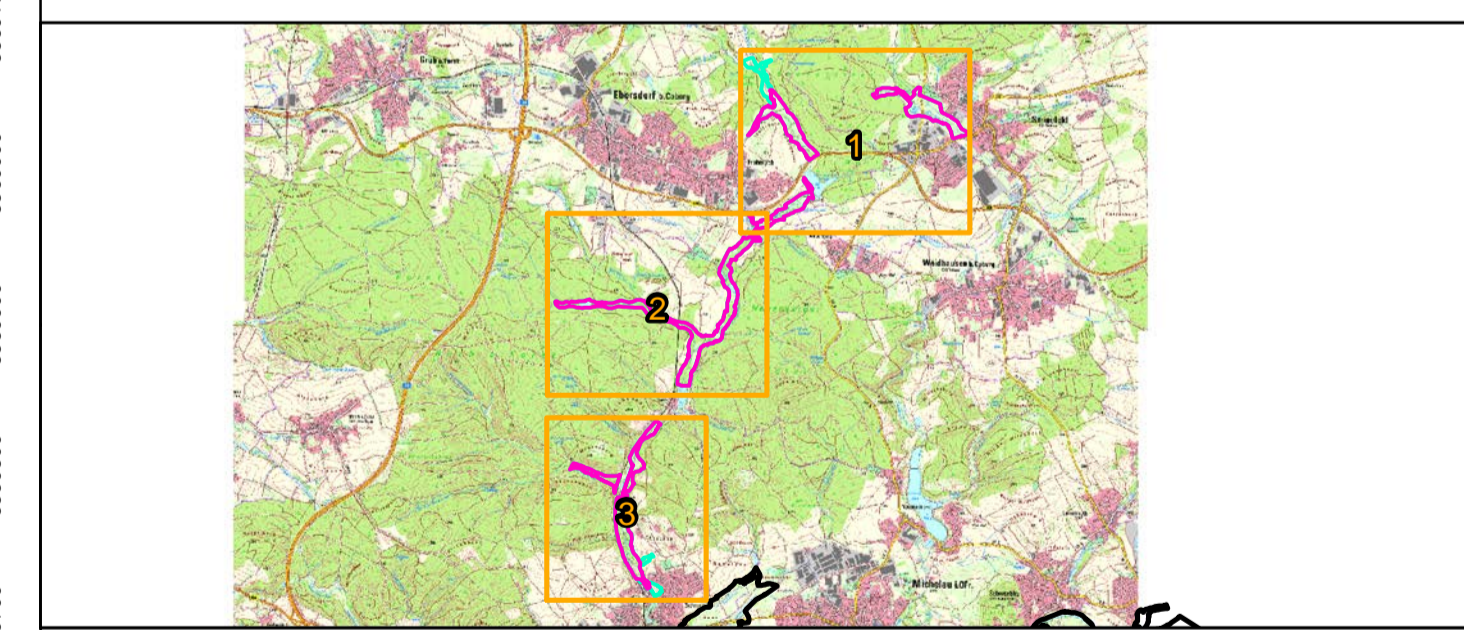


- Legende**
- Maßnahmen für die Lebensraumtypen nach Anhang I der FFH-Richtlinie**
- Maßnahmen für den LRT 3150
- M01 Auslichten von Ufergehölzen, extensive Teichbewirtschaftung
 - M02 Sommerung (periodisches Trockenfallen), extensive Teichbewirtschaftung
- Maßnahmen für den LRT 3260
- M03 Erhalt und/oder Schaffung ausreichend besonnener Gewässerabschnitte sowie des unverbauten Fließgewässers und seiner Dynamik
- Maßnahmen für den LRT 6430
- M04 Reduzierung aufkommender Gehölze
 - M05 Späte Pflegemahd im 2-3-jährigen Turnus, bei größeren Flächen abschnittsweise wechselnd
- Maßnahmen für den LRT 91E0*
- M100 Fortführung der bisherigen, möglichst naturnahen Bewirtschaftung unter Beachtung der geltenden Erhaltungsziele
- Weitere Maßnahme für LRT 91E0* (ohne Darstellung in der Karte)
- M111: Nicht lebensraumtypische Baumarten entfernen (Grauerle, Fichte)
- Maßnahmen für LRT 6510 und Tierarten nach Anhang II der FFH-Richtlinie**
- M06 Beibehaltung der bestandserhaltenden extensiven Bewirtschaftung, Anpassung Mahd/Beweidung an Artenschutz (Mahdpause während Blüte Großer Wiesenknopf)
 - M07 analog M06, zusätzlich Entfernung beschattender Gehölze
- Maßnahmen vorrangig für Tierarten nach Anhang II der FFH-Richtlinie**
- M08 Anpassung Mahd/Beweidung an Artenschutz (Mahdpause während Blüte Großer Wiesenknopf)
- Nr. 1 bis 28: Laufende Nummer der FFH-LRT (Fl.-ID)

- Schutzgebiete**
- FFH-Gebietsgrenze
 - Vorschläge zur Gebietsweiterung (Zweckbindung Naturschutz)
 - Naturdenkmale (§28 BNatSchG)

- Weitere Symbole**
- Blattschnitt
 - Digitale Flurkarte



Managementplanung
FFH-Gebiet 5732-373
Röderbach-, Biberbach- und Schneybachtal



Karte 3 Maßnahmen		
Tit. 04, 05		
Blatt:	Kartenfertigung:	Behörde:
3 von 3	04 / 2019	

Bearbeitung:

Regierung von Oberfranken
 Ludwigstraße 20
 95444 Bayreuth

Agentur und Naturschutzbüro Blachnik
 Güntherstraße 41
 90461 Nürnberg

Amt für Ernährung, Landwirtschaft und Forsten Bamberg
 Regionales Natura 2000-Kartiereteam
 Neumarkt 20, 96110 Scheßlitz



Originalmaßstab: 1:5.000

Geobasisdaten:
 Bayerische Vermessungsverwaltung (www.geodaten.bayern.de)
 Fachdaten:
 Bayerische Forstverwaltung (www.forst.bayern.de)
 Bayerisches Landesamt für Umwelt (www.lfu.bayern.de)

0 50 100 150 200 Meter

N