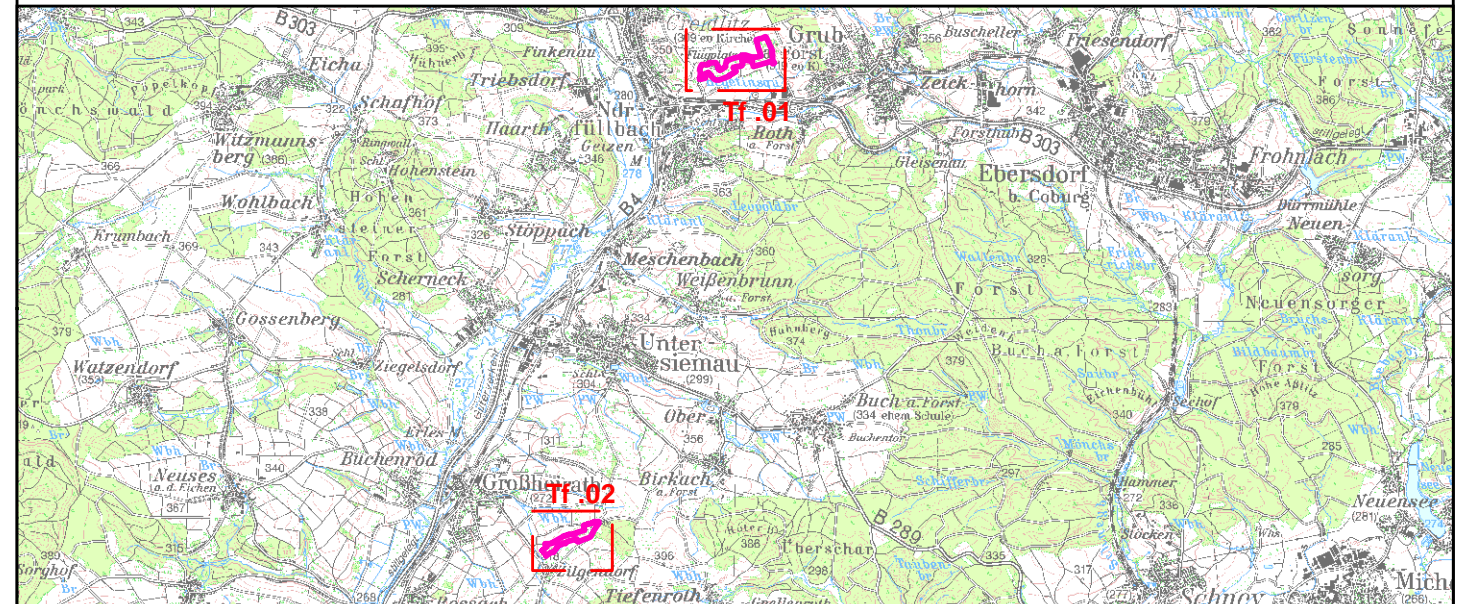


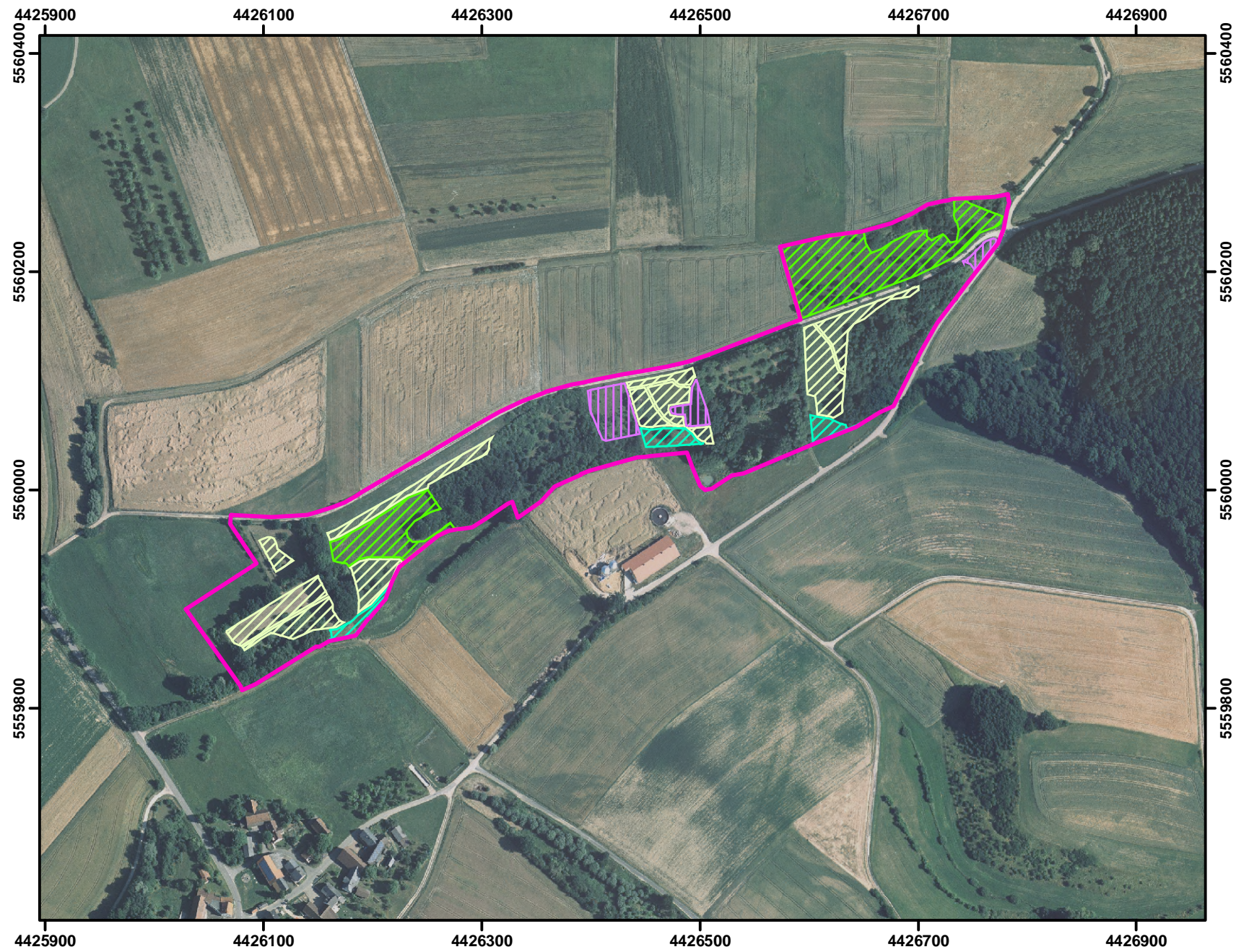
Teilfläche: Tf .01

- FFH-Gebietsgrenze (Feinabgrenzung auf Basis 1:5000)
- Maßnahmen:**
- M1: zweischürige Mahd ohne Düngung ab 01.06. mit Abräumen des Mahdgutes (001684, 001747, 001778)\*
  - M2: einschürige Mahd ohne Düngung ab 01.07. mit Abräumen des Mahdgutes (001683, 001747, 001778)\*
  - M3: Entfernen von Jungbäumen/Altsträuchern (Entbuschung), anschließend Beseitigung des Neuaustriebs 2x jährlich (Juni, August) und Überführung in M1 (002102, 002100, 001684, 001747, 001778)\*
  - M4: Schafbeweidung in Koppelhaltung ab 01.06. zweimal jährlich: kurze Bestoßzeiten (wenige Tage) bei hoher Besatzdichte unter Mitführen von Ziegen; (001722, 001716, 001708)\*  
alternativ: maschinelle Entbuschung mit Beseitigung des Neuaustriebs 2x jährlich (Juni, August), Überführung in M1 (002102, 002100, 001684, 001747, 001778)\*
  - M5: Habitatoptimierung für den Wiesenknopf-Ameisenbläuling: zweischürige Mahd ohne Düngung und mit Abtransport des Mahdgutes, dabei Mahd- und Beweidungsausschluss zwischen 15.06. und 15.09. (001684, 001688, 001747, 001778)\*

\* Angabe der Codenummern gemäß gültigem LfU-Codeplan "Natur und Landschaft"



Teilfläche: Tf .02



**Managementplanung**  
**FFH-Gebiet 5731-305 Lebensräume der**  
**Wiesenknopf-Ameisenbläulinge südlich von Coburg**



**Karte 3 Maßnahmen**

**Blatt:** 1 von 1  
**Kartenfertigung:** 21.01.2011

**Bearbeiter:** Regierung von Oberfranken

FABION GbR

Amt für Ernährung, Landwirtschaft und Forsten Bamberg



**BAYERISCHE FORSTVERWALTUNG**

Originalmaßstab: 1:5.000  
 0 50 100 150 200 Meter  
 Geobasisdaten: Bayerische Vermessungsverwaltung (www.geodaten.bayern.de)  
 Fachdaten: Bayerische Forstverwaltung (www.forst.bayern.de)  
 Bayerisches Landesamt für Umwelt (lfu.bayern.de)

