



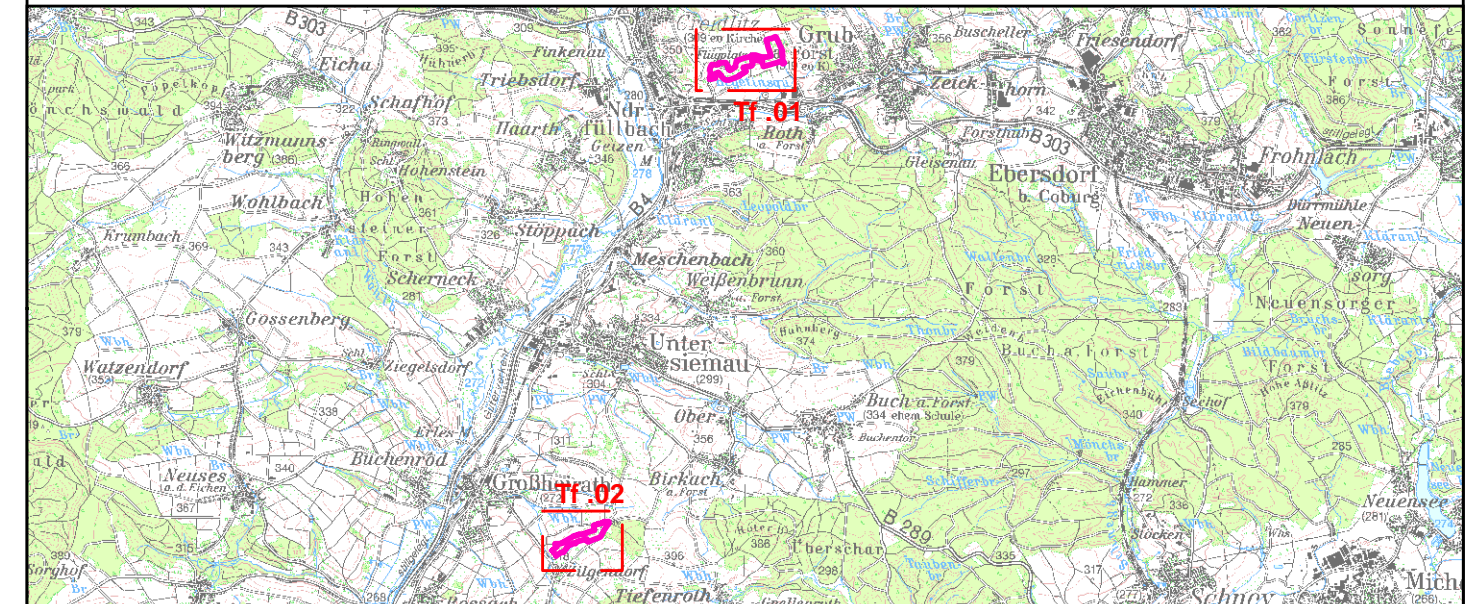
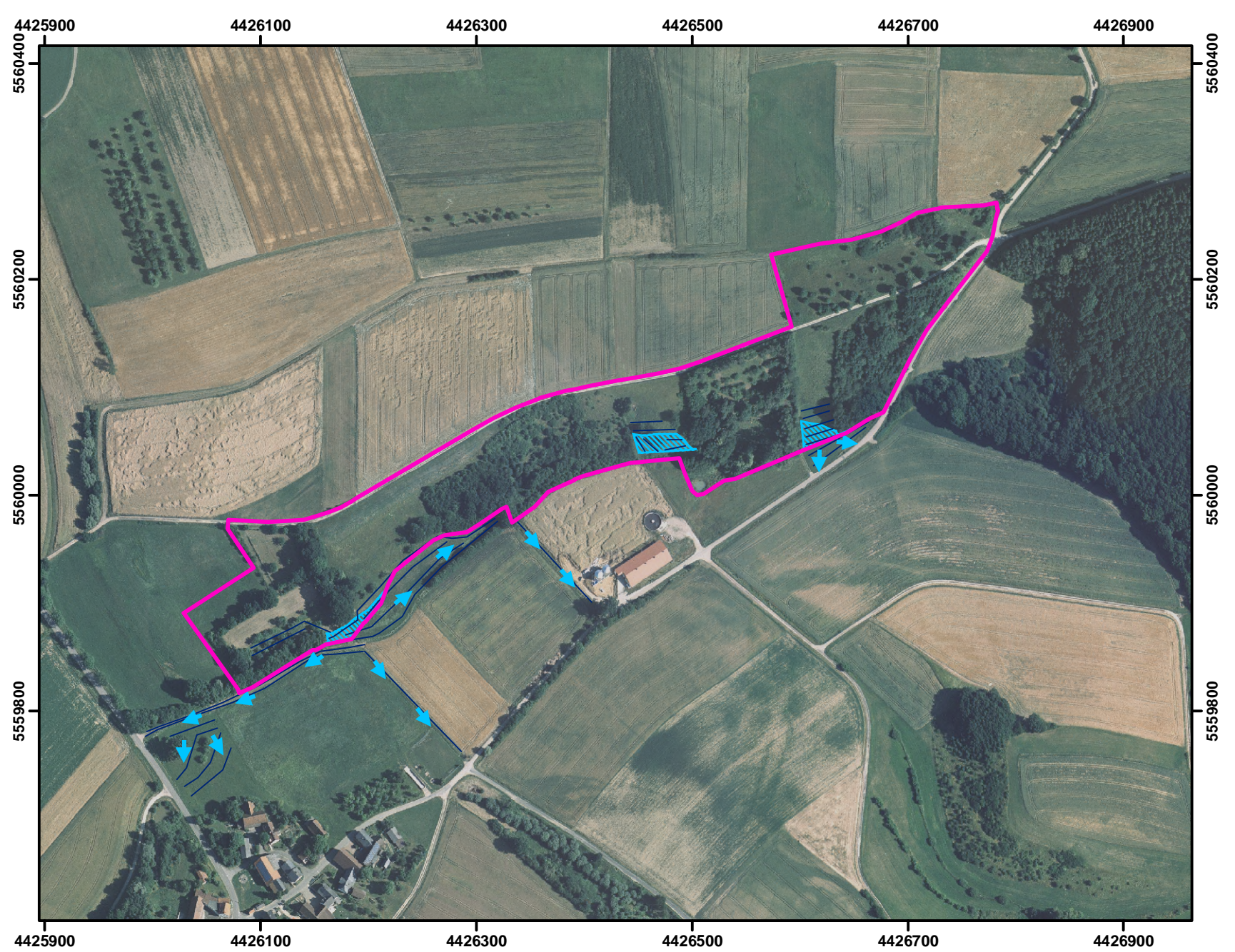


Teilfläche: Tf .01


- FFH-Gebietsgrenze (Feinabgrenzung auf Basis 1:5000)
- Arten (Anhang II FFH-RL):**
-  1061: Lebensraum Dunkler Wiesenknopf-Ameisenbläuling, *G. nausithous* im FFH-Gebiet (Bewertung: C)
 -  Einzelbeobachtung *G. nausithous* (Durchflug)
 -  Lage der Transekte bei der Geländeerhebung
 -  Artfunde im Anschluss an die FFH-Grenze (Fortsetzung des Lebensraumes)

1059: Heller Wiesenknopf-Ameisenbläuling, (*G. teleius*) im Standarddatenbogen genannt, jedoch keine aktuellen Nachweise

Teilfläche: Tf .02



Managementplanung
FFH-Gebiet 5731-305 Lebensräume der
Wiesenknopf-Ameisenbläulinge südlich von Coburg



Karte 2.2 Bestand und Bewertung - Arten (Anhang II FFH-RL)


| | |
|--------------------------|---------------------------------------|
| Blatt: 1 von 1 | Kartenfertigung: 21.01.2011 |
|--------------------------|---------------------------------------|

Bearbeiter:
Regierung von Oberfranken

FABION GbR

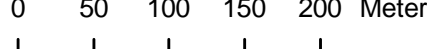


Amт für Ernährung, Landwirtschaft und Forsten Bamberg



Originalmaßstab: 1:5.000

0 50 100 150 200 Meter



Geobasisdaten:
Bayerische Vermessungsverwaltung (www.geodaten.bayern.de)
Fachdaten:
Bayerische Forstverwaltung (www.forst.bayern.de)
Bayerisches Landesamt für Umwelt (lfu.bayern.de)

