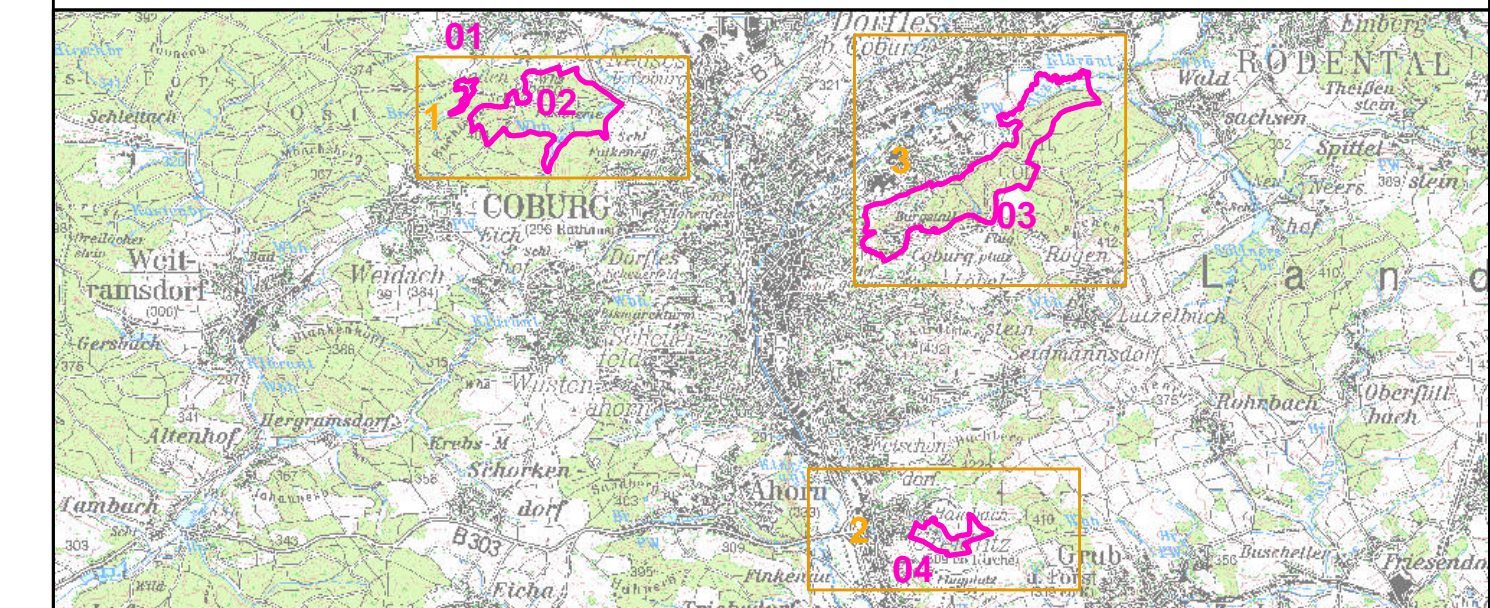


- FFH-Gebietsgrenze (Feinabgrenzung auf Basis 1:5000)
- Lebensraumtypen (im Standard-Datenbogen genannt)**
- 9110, Hainsimsen-Buchenwälder (B)
- 9170, Labkraut-Eichen-Hainbuchenwälder (B)
- Lebensraumtypen (nicht im Standard-Datenbogen genannt)**
- 3150, Nährstoffreiche Stillgewässer
- 6510, Magere Flachland-Mähwiesen
- 9130, Waldmeister-Buchenwälder (B)
- 9180*, Schlucht- und Hangmischwälder
- 91E0*, Weichholzauwälder mit Erle, Esche und Weide
- Arten (Anhang II FFH-RL, im Standarddatenbogen genannt)**
- 1323, Bechsteinfledermaus, Myotis bechsteini (C)
- Jagdhabitat
- Quartierhabitat
- Artnachweis Kastengruppe
- 1166, Kammolch, Triturus cristatus (C)
- Potenzielles Laichgewässer ohne Artnachweis
- 1324, Großes Mausohr, Myotis myotis (B) und 1308, Mopsfledermaus, Barbastella barbastellus (B)
- Winterquartier
- Hiebsruhe-Flächen (besonders wertvolle Altbestände)

Die Beschriftung und Bewertung der Offenlandflächen erfolgt einzelflächenweise. Die Flächen können bei Bedarf eine flächen-eindeutige Nummer enthalten, ggf. ein Komplexkennzeichen (K), ggf. die LRT-Bezeichnung und ggf. ein Sternchen (*) bei prioritären (= bedrohten = besonders streng geschützten) Lebensraumtypen. Die Gesamtbewertung der Waldlebensraumtypen und der durch die Forstverwaltung bearbeiteten Arten ist in Klammern hinter der entsprechenden Schutzgüterbezeichnung in der Legende genannt. Kurzdefinition der Erhaltungszustände: A = hervorragend, B = gut und C = mittel bis schlecht. Arten, die nicht im SDB aufgeführt sind, sind in der Regel nicht flächig erfasst worden. Eine Bewertung für die nicht im Standarddatenbogen genannten Schutzgüter in der Zuständigkeit der Forstverwaltung ist nicht vorgesehen. Die Abgrenzung der Waldflächen erfolgte nach den Vorgaben für die FFH-Kartierung, sie entspricht nicht zwingend den walddesetzlichen Vorgaben.



Managementplanung
FFH-Gebiet 5731-302
Veste Coburg, Bausenberger und Callenberger Forst

Karte 2 Bestand und Bewertung Behörde

Blatt: 1 von 2 **Kartenerfertigung:** 16.07.2012

Bearbeitung:
 Amt für Ernährung, Landwirtschaft und Forsten Bamberg
 Bayerische Landesanstalt für Wald und Forstwirtschaft
 Regierung von Oberfranken
 Dipl.-Biol. Matthias Hammer
 Planungsbüro: GFN - Umweltplanung

Originalmaßstab: 1:5.000 Geobasisdaten: Bayerische Vermessungsverwaltung (www.geodaten.bayern.de)
 Fachdaten: Bayerische Forstverwaltung (www.forst.bayern.de)
 Bayerisches Landesamt für Umwelt (www.lfu.bayern.de)

0 50 100 150 200 Meter N

BAYERISCHE FORSTVERWALTUNG

 GFN