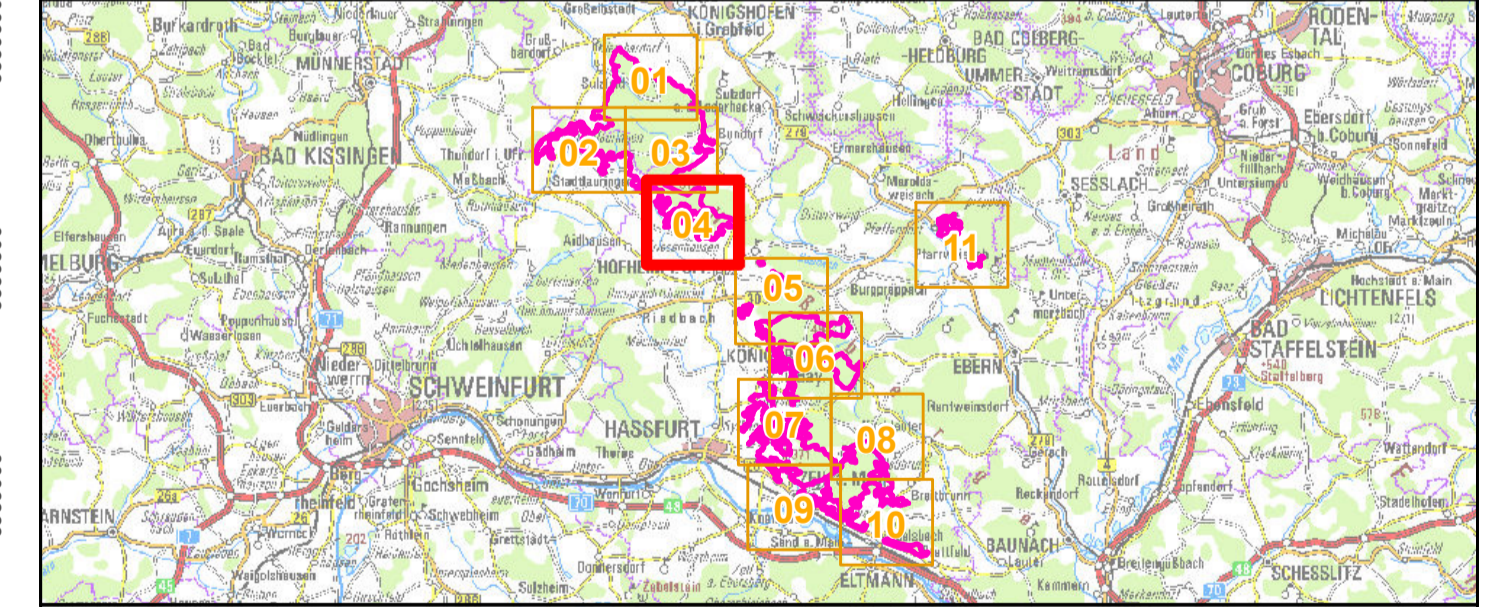




- Vogelschutzgebietsgrenze
  - Probeflächen
  - BaySF-Forstbetriebsflächen
- Brutstatus**
- Einzelnachweis
  - Revier, Niststandort
  - Alter Nachweis
- Arten (Anhang I VS-RL, im Standarddatenbogen genannt)**
- A030, Schwarzstorch, *Ciconia nigra*
  - ★ A072, Wespenbussard, *Pernis apivorus*
  - ★ A073, Schwarzmilan, *Milvus migrans*
  - ★ A074, Rotmilan, *Milvus milvus*
  - ★ A081, Rohrweihe, *Circus aeruginosus*
  - A215, Uhu, *Bubo bubo*
  - A217, Sperlingskauz, *Glaucidium passerinum*
  - A223, Raufußkauz, *Aegolius funereus*
  - ◆ A229, Eisvogel, *Alcedo atthis*
  - ▲ A234, Grauspecht, *Picus canus*
  - ▲ A236, Schwarzspecht, *Dryocopus martius*
  - ▲ A238, Mittelspecht, *Dendrocopos medius*
  - A272, Blaukehlchen, *Luscinia svecica*
  - A321, Halsbandschnäpper, *Ficedula albicollis*
  - A338, Neuntöter, *Lanius collurio*
- Arten (Artikel 4 Abs. 2 VS-RL, im Standarddatenbogen genannt)**
- ★ A099, Baumfalke, *Falco subbuteo*
  - ◆ A155, Waldschnepfe, *Scolopax rusticola*
  - A207, Hohltaube, *Columba oenas*
  - A210, Turteltaube, *Streptopelia turtur*
  - ▲ A233, Wendehals, *Jynx torquilla*
  - A256, Baumpieper, *Anthus trivialis*
  - A271, Nachtigall, *Luscinia megarhynchos*
  - A274, Gartenrotschwanz, *Phoenicurus phoenicurus*
  - A309, Dorngrasmücke, *Sylvia communis*
  - A322, Trauerschnäpper, *Ficedula hypoleuca*
- Sonstige Arten**
- A004, Zwergtaucher, *Tachybaptus ruficollis*
  - ★ A084, Wiesenweihe, *Circus pygargus*
  - ★ A085, Habicht, *Accipiter gentilis*
  - ★ A086, Sperber, *Accipiter nisus*
  - ★ A103, Wanderfalke, *Falco peregrinus*
  - ★ A113, Wachtel, *Coturnix coturnix*
  - A142, Kiebitz, *Vanellus vanellus*
  - ◆ A153, Bekassine, *Gallinago gallinago*
  - ▲ A240, Kleinspecht, *Picoides minor*
  - A260, Schafstelze, *Motacilla flava*
  - A275, Braunkehlchen, *Saxicola rubetra*
  - A276, Schwarzkehlchen, *Saxicola torquata*
  - A295, Schilfrohrsänger, *Acrocephalus schoenobaenus*
  - A297, Teichrohrsänger, *Acrocephalus scirpaceus*
  - A337, Pirol, *Oriolus oriolus*
  - A350, Kolkrahe, *Corvus corax*
  - A383, Grauammer, *Emberiza calandra*



**Managementplanung**  
**Vogelschutzgebiet 5728-471 Haßbergetrauf und**  
**Bundorfer Wald**

**Karte 2 Bestand und Bewertung - Vogelarten (Anh. I bzw. Art. 4 Abs. 2 VS-RL)** Behörde

<b>Blatt:</b> 04 von 11	<b>Kartenfertigung:</b> Datum: 18.10.2016
----------------------------	--

**Bearbeitung:**  
 Amt für Ernährung, Landwirtschaft und Forsten Würzburg  
 Bayerische Landesanstalt für Wald und Forstwirtschaft  
 Regierung von Unterfranken

**BAYERISCHE FORSTVERWALTUNG**

Planungsbüro: iVL, Institut für Vegetationskunde und Landschaftsökologie

**iVL** Institut für Vegetationskunde und Landschaftsökologie

Originalmaßstab: 1:10.000

Geobasisdaten: Bayerische Vermessungsverwaltung (www.geodaten.bayern.de)  
 Fachdaten: Bayerische Forstverwaltung (www.forst.bayern.de)  
 Bayerisches Landesamt für Umwelt (www.lfu.bayern.de)

0 100 200 300 400 Meter N