

FFH-Gebietsgrenze (Feinabgrenzung auf Basis 1:5000)

Staatswald

Lebensraumtypen (im Standarddatenbogen genannt)

- 6410, Pfeifengraswiesen
- 6430, Feuchte Hochstaudenfluren
- 6510, Magere Flachland-Mähwiesen
- 7230, Kalkreiche Niedermooere
- 9110, Hainsimsen-Buchenwälder (B)
- 9130, Waldmeister-Buchenwälder (B+)
- 9160, Stermlieren-Eichen-Hainbuchenwälder (B)
- 9170, Labkraut-Eichen-Hainbuchenwälder (B)
- 91E0*, Weichholzwälder mit Erle, Esche und Weide (B-)

Lebensraumtypen (nicht im Standarddatenbogen genannt)

- 3150, Nährstoffreiche Stillgewässer
- 3160, Dystrophe Stillgewässer
- 6230*, Artenreiche Borstgrasrasen

Zusatzinformationen

- Gesetzlich geschützte Biotope (soweit nicht zugleich LRT) nach § 30 BNatSchG i.V.m. Art. 23 BayNatSchG (nur im Offenland dargestellt)

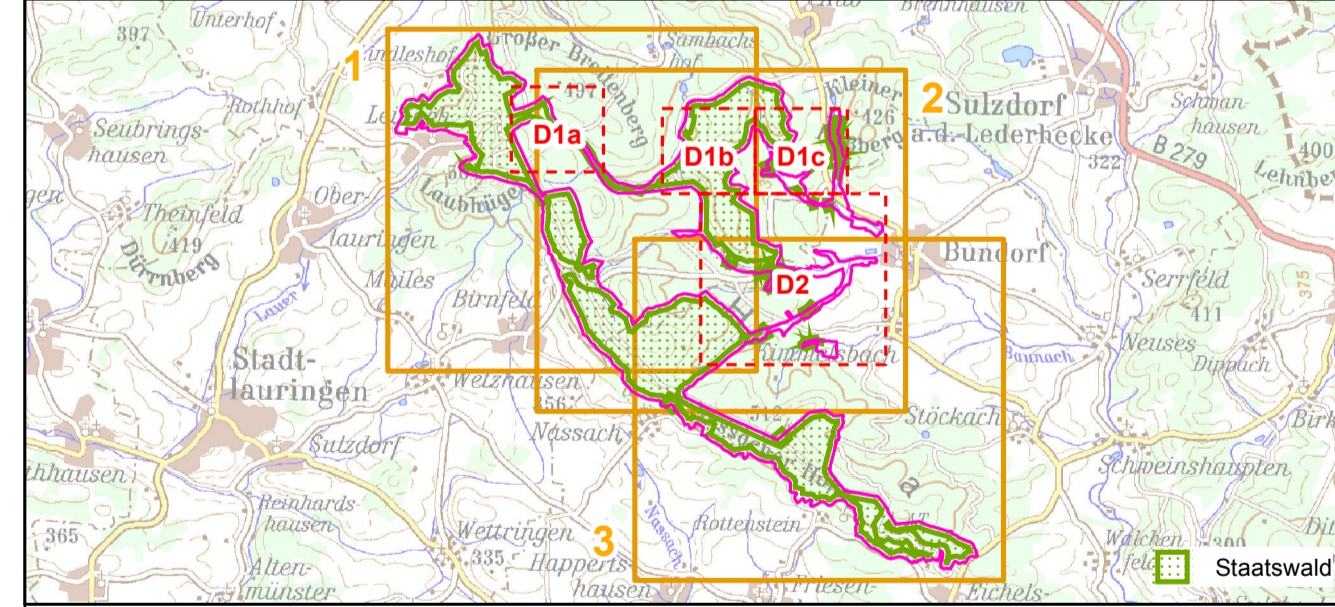
Arten (Anhang II FFH-RL, im Standarddatenbogen genannt)

- 1061, *Maculinea nausithous*, Dunkler Wiesenknopf-Ameisenbläuling (C)
- Habitatfläche mit aktuellem Nachweis
- 1042, *Leucorrhinia pectoralis*, Große Moosjungfer (B)
- Habitatfläche mit aktuellem Nachweis
- Fundpunkte
- 1078, *Euplagia quadripunctaria*, Spanische Flagge (C)
- Habitatfläche mit aktuellem Nachweis
- 1014, *Vertigo angustior*, Schmale Windelschnecke (B)
- Habitatfläche mit aktuellem Nachweis
- 1163, *Cottus gobio*, Mühlkoppe (B)
- Befischungstrecke

Die Beschriftung der Offenlandflächen erfolgt in der Regel einzelflächenweise und enthält ggf. eine gebiets eindeutige Nummer, die flächenbezogene Bewertung des (Haupt-)Lebensraumtyps, ggf. ein Komplexkennzeichen (K) und ggf. ein Sternchen (*) bei prioritären Lebensraumtypen. Im Bereich von Detailkarten ist die Beschriftung nur in den Detailkarten eingetragen.

Die Gesamtbewertung der Arten und der Wald-Lebensraumtypen ist in Klammern hinter der entsprechenden Schutzgüterbezeichnung in der Legende genannt. Arten, die nicht im Standarddatenbogen aufgeführt sind, sind in der Regel nicht flächig erfasst worden. Eine Bewertung für die nicht im Standarddatenbogen genannten Schutzgüter in der Zuständigkeit der Forstverwaltung ist nicht vorgesehen.

Die Erhaltungszustände sind mit A = sehr gut, B = gut und C = mittel bis schlecht definiert, das Sternchen (*) bedeutet prioritär (vom Verschwinden bedrohte Lebensraumtypen und Arten). Die Abgrenzung der Waldflächen erfolgte nach den Vorgaben für die FFH-Kartierung, sie entspricht nicht zwingend den walddesetzlichen Vorgaben.



Managementplanung
FFH-Gebiet 5728-371 Bundorfer Wald und
Quellbäche der Baunach

Karte 2 Bestand und Bewertung **Behörde**

Blatt: 2 von 3	Kartenfertigung: 26.04.2016
--------------------------	---------------------------------------

Bearbeitung:

Amt für Ernährung, Landwirtschaft und Forsten Würzburg
 Bayerische Landesanstalt für Wald und Forstwirtschaft
 Regierung von Unterfranken

BAYERISCHE FORSTVERWALTUNG
 faust landschaftsarchitekten

FAUST
 LANDSCHAFTSARCHITEKTEN

Originalmaßstab: 1:10.000

Geobasisdaten:
 Bayerische Vermessungsverwaltung (www.geodaten.bayern.de)
 Fachdaten:
 Bayerische Forstverwaltung (www.forst.bayern.de)
 Bayerisches Landesamt für Umwelt (www.lfu.bayern.de)

0 100 200 300 400 Meter